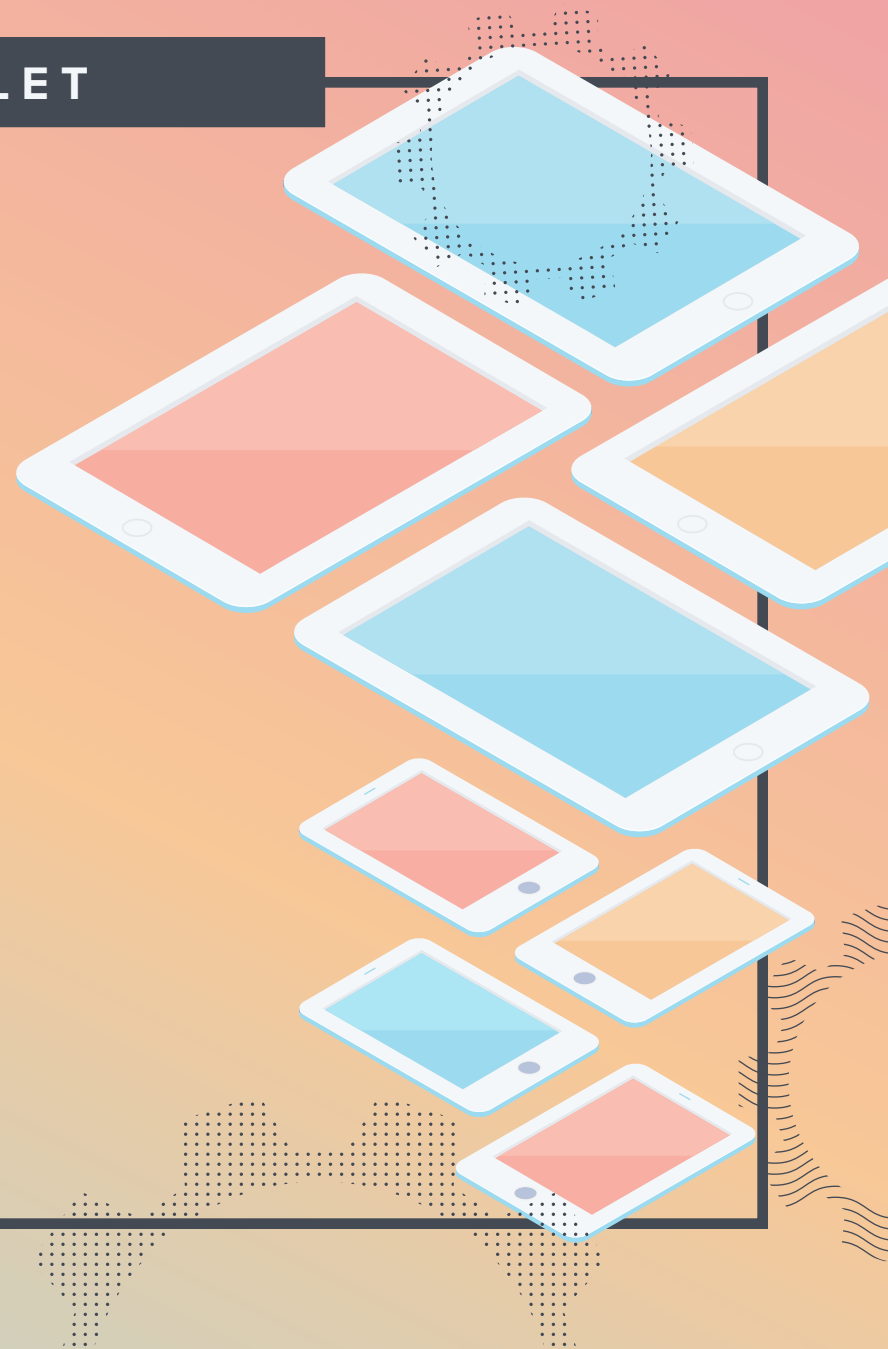


GUIDE COMPLET

La gestion iPadOS

UNE INTRODUCTION



Apple a dévoilé iPadOS à la Worldwide Developer's Conference (WWDC) de 2019.

À mesure que le nombre d'appareils Apple augmente dans les environnements professionnels et éducatifs du monde entier, il est impératif d'optimiser les investissements technologiques afin que les entreprises puissent tirer le meilleur parti des iPad. iPadOS est un nouveau système d'exploitation qui permet aux équipes informatiques de mieux gérer l'arrivée de nouveaux appareils.

Même si certains d'entre vous connaissent le monde Apple, tous découvrent pour la première fois la gestion d'iPadOS. Ce guide vous aidera à vous familiariser avec ce nouveau système d'exploitation afin que vous puissiez développer et maîtriser vos compétences de gestion des iPad.



Introduction à la gestion des iPad et iPadOS

PAGE 3



Explication des services et programmes pour iPadOS

PAGE 4



Aperçu des étapes de la gestion du cycle de vie

PAGE 6



Conseils de planification de l'infrastructure

PAGE 20



Présentation de la solution de gestion iPadOS de référence

PAGE 21



Introduction à la gestion des iPad et iPadOS

Les appareils iPad fonctionnent sur la plateforme iPadOS. Vous pouvez gérer ces appareils via une solution de gestion des appareils mobiles (Mobile Device Management, MDM), la structure mise en place par Apple pour la gestion iPadOS.

Fonctionnement du MDM

Afin de gérer efficacement les appareils iPadOS et de libérer tout leur potentiel, les organisations doivent disposer d'une solution MDM tout aussi puissante. La plupart des appareils Apple sont capables de comprendre et d'appliquer des réglages tels que l'effacement à distance et les restrictions par code d'accès à la structure intégrée. Les deux principaux composants de la structure MDM sont les profils de configuration et les commandes.



Profils de Configuration

... définissent différents réglages pour vos Macs et indiquent à l'appareil les actions à exécuter. Ils peuvent être utilisés pour automatiser la configuration des réglages du code d'accès, des mots de passe Wi-Fi et des configurations VPN. Ils peuvent également servir à restreindre des éléments, notamment des fonctionnalités telles que l'App Store, les navigateurs web ou la possibilité de renommer un appareil. Ces profils peuvent tous être spécifiés et déployés grâce à une solution MDM comme Jamf Pro.



Commandes de gestion

...sont des commandes uniques que vous envoyez à vos appareils gérés afin qu'ils exécutent des actions spécifiques. Un appareil a-t-il disparu ? Mettez-le en mode Perdu ou envoyez une commande d'effacement à distance. Besoin de mettre à jour le système d'exploitation ? Envoyez une commande pour télécharger et installer les mises à jour. Ce ne sont là que quelques exemples des différentes actions que vous pouvez effectuer sur un Mac entièrement géré.





Services et programmes Apple

À mesure que les Mac devenaient de plus en plus populaires dans l'entreprise et l'enseignement, de nouveaux défis ont surgi quant à la meilleure façon de déployer les appareils à grande échelle, à la gestion des identifiants Apple et à l'achat des apps. Bien évidemment, Apple a tenté de résoudre ces problèmes en lançant différents programmes et services afin d'améliorer encore la gestion des appareils, notamment en favorisant une gestion en volume plus simple et plus économique.

Toutes les solutions de gestion d'appareils Apple ne prennent pas en charge les programmes et services Apple. Vérifiez auprès de votre fournisseur qu'il prend en charge ces programmes ainsi que les améliorations progressives apportées par Apple tout au long de l'année.



L'inscription automatisé des appareils

La solution d'enrôlement MDM automatisé d'Apple permet aux entreprises de toute taille de préconfigurer les appareils achetés auprès d'Apple ou d'un revendeur Apple agréé sans avoir à intervenir sur l'appareil. En adoptant la méthode de déploiements sans intervention (anciennement Programme d'inscription des appareils ou Device Enrollment Program, DEP), vous n'aurez plus à recevoir, débiller et configurer chaque nouvel appareil. Vous pourrez désormais expédier ces derniers directement aux employés et les laisser les débiller eux-mêmes. Une fois l'appareil activé, celui-ci se connectera automatiquement à Apple et à votre solution de gestion des appareils mobiles afin d'accéder aux configurations, aux



Achat en volume

Vous pouvez acheter en volume auprès d'Apple et octroyer des licences pour des apps et des livres, et les distribuer à des utilisateurs individuels via un identifiant Apple ou directement sur des appareils sans identifiant Apple. Les apps peuvent être réattribuées à mesure que les besoins de déploiement évoluent. Vous pouvez lier votre token (fourni par Apple) à votre solution de gestion Apple en vue de l'attribution et de la distribution.



Apple Business Manager

Apple Business Manager est un portail de gestion qui combine l'inscription automatisé des appareils ainsi que l'achat en volume afin que tout puisse être visualisé à partir d'un seul et même endroit. Apple Business Manager est disponible pour toutes les entreprises non éducatives. Ceux déjà titulaires de comptes DEP ou VPP peuvent passer à Apple Business Manager en quelques minutes, tandis que les autres peuvent s'inscrire pour la première fois sur business.apple.com



Apple School Manager

Apple School Manager est un portail de gestion qui permet de gérer les utilisateurs, appareils et contenus à partir d'un seul et même endroit. Exclusivement dédié au domaine de l'éducation, Apple School Manager combine l'inscription automatisé des appareils ainsi que l'achat en volume ainsi que d'autres outils pédagogiques tels que l'app En classe dans un seul et même portail. Apple School Manager permet d'utiliser les identifiants Apple gérés et la fonction iPad partagé, et peut être intégré au système informatique de gestion des élèves (SIGE) de votre école.



Identifiants Apple

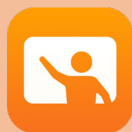
Les identifiants Apple sont les informations d'identification de compte personnelles permettant aux utilisateurs d'accéder à des services Apple comme l'App Store, iCloud, iMessage et plus encore. Selon les besoins de votre organisation, vos utilisateurs finaux peuvent tirer parti de leur identifiant Apple au travail, ou vous pouvez totalement vous en passer. Si vous êtes un établissement d'enseignement, vos étudiants recevront un type d'identifiant Apple différent (voir page suivante).



Identifiants Apple gérés

Apple School Manager, pour les établissements d'enseignement, active les identifiants Apple gérés pour étudiants, et peut être intégré au système informatique de gestion des élèves (SIGE) de votre école. Les identifiants Apple gérés constituent un type spécial d'identifiant Apple destiné aux élèves. Ils ne nécessitent aucune autorisation particulière et vous permettent, en tant qu'administrateur informatique, de créer et de mettre à jour dynamiquement les informations des utilisateurs. De plus, les identifiants Apple gérés sont créés dans le portail Apple School Manager et peuvent être synchronisés avec les données de l'app En classe.

Pour les entreprises et les organisations gouvernementales, les identifiants Apple gérés sont utilisés uniquement à des fins administratives au sein d'Apple Business



App En classe

Outil pédagogique pour iPad, l'app En classe d'Apple permet aux enseignants de rationaliser leurs cours, de favoriser les interactions et la collaboration, d'ouvrir une app ou page web spécifique sur l'iPad des élèves, et de visualiser l'écran des appareils pour vérifier la compréhension des élèves.



Appareils supervisés

La supervision est un mode spécial pour les appareils enregistrés via Apple Business Manager, Apple School Manager ou Apple Configurator. La Supervision donne aux institutions un plus grand contrôle sur les appareils iPadOS qu'elles possèdent. Un plus grand nombre de fonctions de gestion, y compris le mode Perdu géré, le blocage des applications et l'installation silencieuse d'applications, nécessitent toutes ce mode. Il est recommandé que les appareils appartenant à l'établissement soient mis en mode Supervision.



Phases de gestion du cycle de vie

La structure de gestion des appareils Apple, communément appelée structure MDM, comprend six éléments clés pour l'ensemble du cycle de vie de vos appareils Apple. Le MDM, la structure de gestion intégrée d'Apple disponible pour iPadOS, prend en charge les fonctions suivantes :

1 Déploiement et approvisionnement

Mettre les appareils à la disposition des utilisateurs finaux.

2 Gestion de la configuration

Appliquer les bons réglages aux appareils

3 Gestion des apps

Vérifier les logiciels et apps installés sur chaque appareil.

4 Inventaire iPadOS

Rendre compte de l'état de chaque appareil

5 Sécurité iPadOS

Sécuriser les appareils selon les normes de l'organisation.

6 Autonomisation

Permettre aux utilisateurs de trouver eux-mêmes des ressources et services.

Du déploiement initial à l'expérience de l'utilisateur final, il est essentiel de comprendre, de gérer et de prendre en charge l'ensemble du cycle de vie des appareils iPadOS de votre environnement. Cela garantit la sécurité et optimise le potentiel de vos appareils Apple.

Déploiement et approvisionnement

Avant d'être configurés pour les utilisateurs finaux, les appareils doivent être enrôlés dans la gestion au sein d'une solution MDM. Il existe plusieurs méthodes d'enrôlement, mais les deux méthodes suivantes sont recommandées pour les entreprises et les établissements d'enseignement qui recherchent une expérience utilisateur simplifiée et positive :

	Description	Expérience utilisateur	Supervision	Adapté à
Inscription automatisé des appareils avec Apple Business Manager et Apple School Manager	Enrôlement automatique à distance	L'utilisateur reçoit une boîte sous film plastique et l'appareil est automatiquement configuré dès qu'il l'allume	Oui—sans fil	Expérience clé en main, avec l'inscription automatisé des appareils, vous pouvez : <ul style="list-style-type: none"> • Expédier des appareils à des employés travaillant à distance • Accélérer le processus d'intégration • Soutenir les établissements d'enseignement avec des programmes iPad
	Enrôlement automatique à distance	L'utilisateur reçoit une boîte sous film plastique et l'appareil est automatiquement configuré dès qu'il l'allume	Oui—sans fil	
Apple Configurator	Enrôlement via app Mac avec connexion USB (ne s'applique pas à l'Apple TV 4K)	Le département informatique gère ce processus et remet les appareils aux utilisateurs	Oui—filaire	<ul style="list-style-type: none"> • Modèles partagés et chariots • Appareils achetés en magasin (tel qu'Ubaldi)
À l'initiative de l'utilisateur via URL	Enrôlement manuel à distance	L'utilisateur accède à une URL spécifique pour configurer automatiquement son appareil	Non	Appareils non gérés actuellement sur le terrain ou qui doivent être réenrôlés sur un nouveau serveur MDM



Inscrivez-vous à **Apple School Manager** ou **Apple Business Manager** et ajoutez-y votre serveur MDM.

1



Ajoutez vos licences d'app, y compris celles des apps gratuites, dans votre serveur MDM.

3



Les applications sont déployées directement sur l'appareil. Aucune interaction, ni aucun Apple ID ne sont requis.

4

2

?

Choisissez d'affecter des applications soit directement aux appareils, soit à l'identifiant Apple d'un utilisateur.

4

5



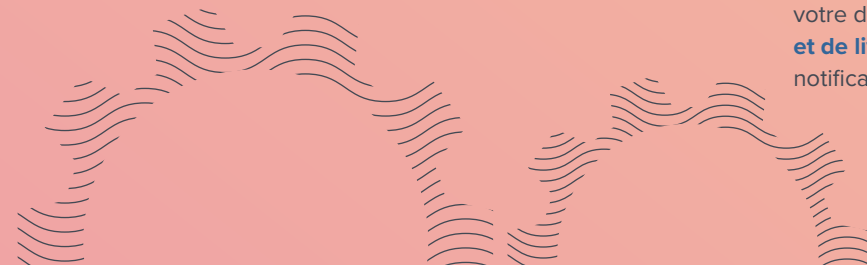
Trouvez et achetez des licences d'app dans **Apple Business Manager** ou **Apple School Manager**. Vous devrez également «acheter» des licences gratuites.



Invitez les utilisateurs à participer à votre déploiement d'**applications et de livres** par e-mail ou par notification push.



Les applications sont liées à l'identifiant Apple d'un utilisateur et se trouvent dans l'onglet Acheté de l'App Store.



2 Gestion de la configuration

Quand il s'agit de configurer des appareils Apple, vous avez l'embaras du choix. Vous pouvez personnaliser des appareils individuels ou des groupes d'appareils selon les besoins de vos utilisateurs finaux.



Profils de Configuration

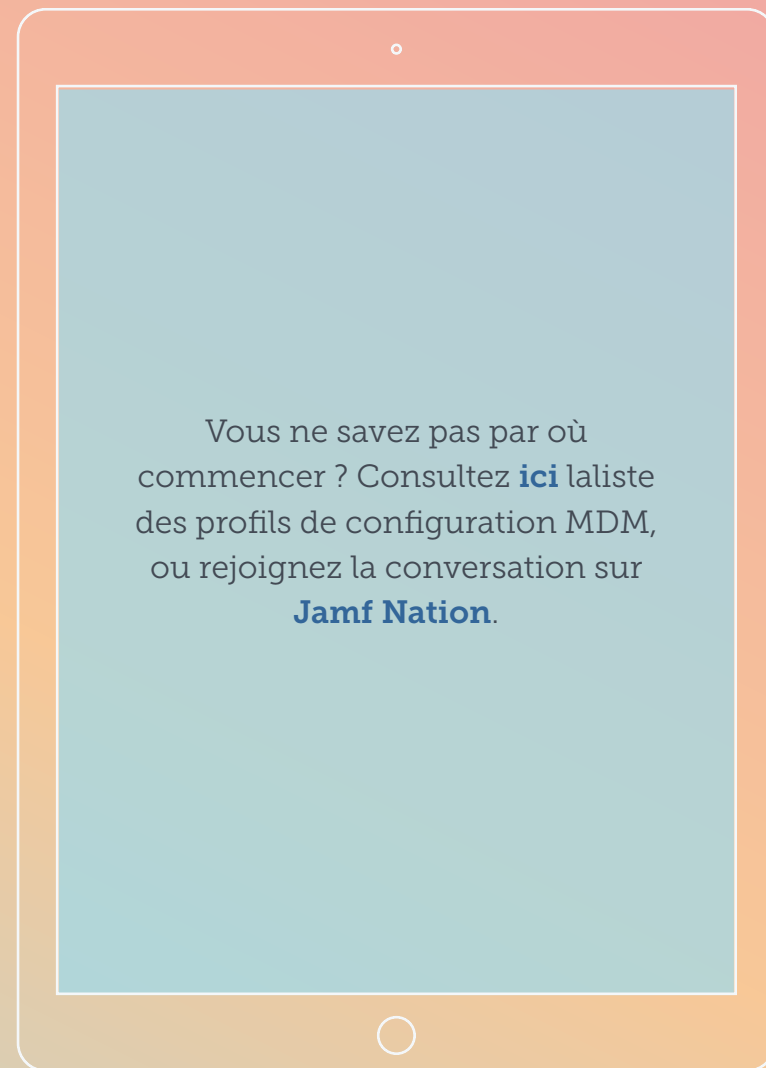
Définissez les réglages dans iPadOS, macOS et tvOS en créant des profils de configuration.

Ces petits fichiers XML peuvent être distribués aux appareils en utilisant une solution gérée. Vous pouvez appliquer les réglages du Wi-Fi, du VPN et de la messagerie, entre autres, et permettre ainsi aux utilisateurs de se connecter facilement aux ressources dont ils ont besoin.



Ciblage intelligent

Collectez des informations d'inventaire, notamment les attributs d'inventaire personnalisés que vous définissez, pour tous vos appareils gérés afin d'identifier ceux qui nécessitent des mises à jour logicielles, un renforcement de la sécurité ou d'autres actions de gestion. Si votre solution de gestion des appareils le permet, vous pouvez créer des groupes selon des critères d'inventaire, puis déclencher automatiquement des tâches de gestion des appareils pour des utilisateurs ou des groupes spécifiques, ou mettre différents éléments à disposition des utilisateurs à la demande au sein d'un catalogue d'applications d'entreprise.



Toutes les solutions de gestion Apple ne proposent pas de règles et de ciblage intelligent. Contactez votre fournisseur de solutions de gestion pour savoir si vous pouvez utiliser cette fonctionnalité.



3

Gestion des apps

Principes fondamentaux des apps

Aujourd'hui, nous savons tous utiliser l'App Store sur nos iPhone, iPad et Apple TV. C'est la seule façon pour les consommateurs d'installer des apps sur leurs appareils. Apple examine le code du développeur pour garantir la sécurité et les performances. C'est l'une des raisons pour lesquelles Apple jouit d'une solide réputation en matière de sécurité.

Les appareils Apple sont très populaires auprès des consommateurs grâce à des outils de communication, d'apprentissage et de productivité natifs immédiatement disponibles. Mais la riche bibliothèque d'apps de l'App Store est ce qui distingue vraiment l'écosystème Apple. En mettant en place une solution de gestion des appareils pour gérer vos déploiements d'apps, vous vous assurez que les utilisateurs disposent des apps dont ils ont besoin, configurées pour leur utilisation et sécurisées pour votre environnement.



Achetez vos apps et livres ici :

Pour les **entreprises** :



Apple Business Manager

Pour les **établissements d'enseignement** :



Apple School Manager



3 Gestion des apps

Lorsque vous déployez des apps de l'App Store via Apple School Manager ou Apple Business Manager, vous bénéficiez d'une sécurité et de configurations supplémentaires pour cette app. Voici les options dont vous disposez :



Qu'est-ce qu'une application gérée ?

Les applications gérées diffèrent des applications standard en cela qu'elles appartiennent à une organisation. Plus particulièrement, les apps gérées sont distribuées via la technologie MDM et peuvent être configurées pour empêcher la sauvegarde des données qu'elles contiennent. Elles peuvent également être effacées lorsque le profil MDM est supprimé.



Managed Open In

Managed Open In améliore le concept des apps gérées en contrôlant le flux de données entre deux apps. Les organisations peuvent restreindre les applications disponibles au partage dans iPadOS. Par exemple, vous pouvez définir une règle stipulant que les pièces jointes des comptes de messagerie professionnels ne peuvent être ouvertes que dans l'application Box, et non dans un compte personnel Dropbox. Cela garantit une véritable gestion des données natives sans recours à un conteneur.



Configuration des apps

Parfois, le déploiement d'une app ne suffit pas et il est nécessaire de personnaliser des paramètres en amont. C'est le rôle d'App Configurations. Les développeurs des apps peuvent définir les paramètres de leurs applications qui peuvent être configurés en amont par un serveur MDM. Par exemple, vous pouvez déployer l'app Box avec l'URL du serveur déjà renseignée afin que les utilisateurs n'aient qu'à saisir leur nom d'utilisateur et leur mot de passe.

4 Inventaire iPadOS

Le MDM peut demander à un appareil Apple de collecter une quantité importante de données d'inventaire pour vous permettre de disposer des dernières informations disponibles sur chaque appareil et de prendre des décisions de gestion avisées. L'inventaire peut être collecté à partir d'un appareil à différents intervalles et contient des informations telles que le numéro de série, la version d'iOS, les applications installées et bien plus encore.

Exemple de collecte des données via MDM



Détails matériels

- Type d'appareil
- Modèle d'appareil
- Nom de l'appareil
- Numéro de série
- UDID
- Niveau de la batterie



Détails logiciels

- Version du iPadOS
- Liste des applications
- Capacité de stockage
- Espace disponible



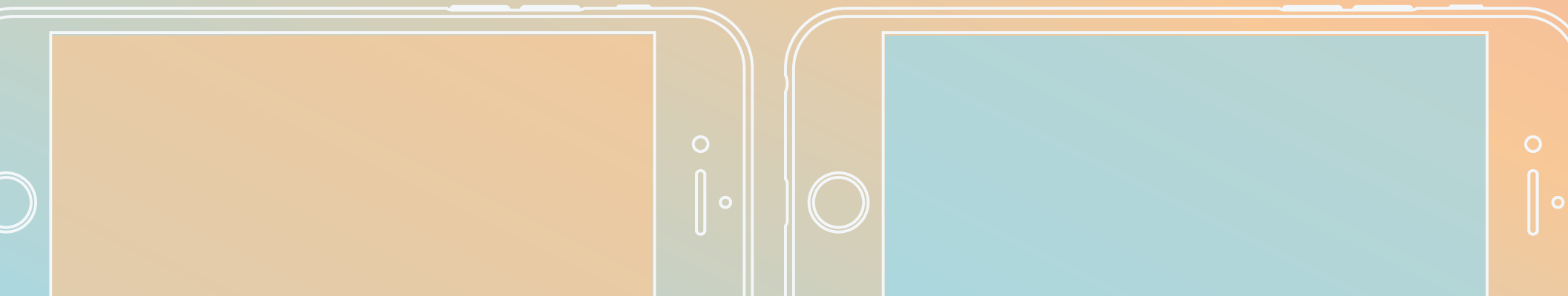
Détails de gestion

- État de gestion
- État de Supervision
- Adresse IP
- Méthode d'enrôlement
- État de sécurité



Détails supplémentaires

- Profils installés
- Certificats installés
- État du verrouillage d'activation
- Informations sur l'achat
- Dernière mise à jour de l'inventaire



4 Inventaire iPadOS

Quelle est l'utilité de l'inventaire ?

Vous ne pouvez pas gérer ce qui ne peut pas être mesuré. Les données d'inventaire collectées par le MDM peuvent être utilisées pour un large éventail de besoins éducatifs et vous permettre de répondre à des questions du type :



Mes appareils sont-ils tous sécurisés ?

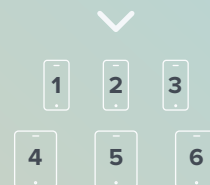
Combien d'applications avons-nous déployées ?

Quelle version iPadOS est installée sur les appareils ?

En tirant parti des données d'inventaire, le ciblage intelligent vous permet de regrouper de manière dynamique les appareils et d'y déployer des profils de configuration et des restrictions. C'est ce qu'on appelle les Groupes Intelligents chez Jamf.

Groupes statiques

Appliquez un profil de configuration, une commande de gestion ou une app



Groupes intelligents

Trouvez tous les appareils exécutant iOS 11.4.1



Appliquez un profil de configuration, une commande de gestion ou une app

Les groupes statiques représentent un ensemble d'appareils définis, par exemple une salle de classe ou un laboratoire. Vous pouvez appliquer une règle de gestion à ce groupe tout entier.

Les groupes intelligents, en revanche, sont dynamiques et évoluent toujours selon les données d'inventaire. Cela vous permet de regrouper dynamiquement les appareils et d'y déployer des profils de configuration et des restrictions.

5

Sécurité iPadOS

La sécurité et la confidentialité des appareils et l'accès aux ressources de l'entreprise sont une priorité absolue pour toute organisation. Pour répondre à ces inquiétudes, Apple propose plusieurs fonctions de sécurité intégrées à iPadOS. En associant ces fonctions à une solution MDM, vous gardez la sécurité non seulement de vos appareils, mais aussi de vos apps et de votre réseau.



5 Sécurité iPadOS

Unix constitue la base des systèmes d'exploitation Apple et fournit un noyau robuste. Conçus dans un objectif de sécurité, les systèmes d'exploitation Apple intègrent des réglages de sécurité uniques. Ces réglages peuvent être gérés via une solution MDM.

Par ailleurs, l'utilisation des programmes de déploiement Apple avec une solution MDM permet une gestion encore plus poussée de ces réglages dans votre environnement.



5 Sécurité iPadOS

Commandes de sécurité MDM pour iPadOS



- Activer le mode Perdu
- Verrouiller et effacer un appareil
- Effacement à distance
- Mettre à jour iPadOS
- Supprimer les restrictions et les codes
- Supprimer le MDM



Mode Perdu MDM pour iPadOS

En utilisant le mode Perdu d'Apple avec une solution MDM, vous pouvez verrouiller, localiser et récupérer des appareils iPadOS perdus ou volés, sans compromettre la confidentialité grâce à un suivi continu. Lorsque le mode Perdu est activé, un message personnalisé apparaît sur l'écran de verrouillage des appareils iPadOS. Ils sont alors désactivés et leur position géographique est transmise au service informatique.



Mises à niveau logicielles

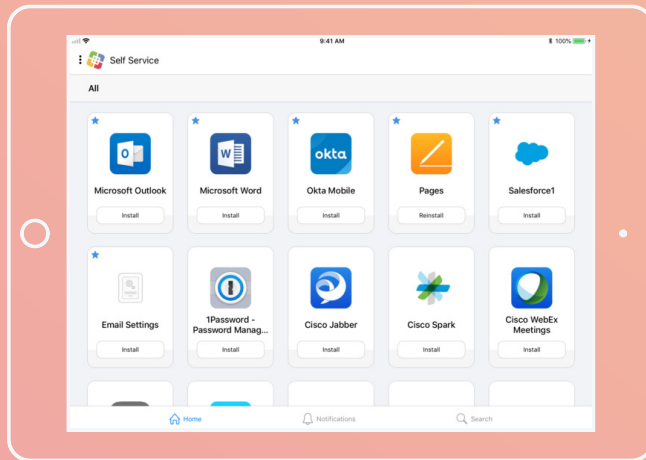
En développant des versions majeures de macOS, iOS, tvOS et maintenant iPadOS chaque année, Apple a donné le ton à l'innovation. Chaque année, Apple dévoile de remarquables nouvelles fonctions destinées au grand public, tout en ajoutant des couches de sécurité et en corrigeant certaines vulnérabilités. Ces mises à jour peuvent être essentielles pour protéger les données des appareils utilisés par les employés ou les élèves. Votre solution de gestion doit non seulement pouvoir déployer les mises à jour d'Apple, mais également prendre en charge rapidement (idéalement **le jour même**) toutes les nouvelles fonctions de gestion qui les accompagnent.



Autonomisation de l'utilisateur et adoption

Avec la montée en puissance d'outils favorisant l'autonomie comme Lyft, Amazon Prime et WebMD, les employés d'aujourd'hui s'attendent à pouvoir disposer des outils qu'ils veulent, quand ils en ont besoin. Les catalogues d'apps d'entreprise répondent aux besoins des utilisateurs en leur donnant un accès instantané aux ressources, au contenu, à une assistance de niveau 1 et à des applications approuvées, d'un simple clic depuis leur appareil et sans avoir à transmettre un ticket d'assistance au service informatique.

Catalogue d'apps pour Mac appareils mobiles



Exemple: Jamf Self Service pour iPadOS propose un catalogue d'apps de marque capable de s'intégrer de manière transparente dans les ressources internes ou l'intranet de toute entreprise.

Grâce aux catalogues d'apps d'entreprise, les utilisateurs peuvent d'accéder aux éléments suivants:

- Apps de l'App Store, B2B, internes et logiciels tiers
- E-mail, VPN et autres configurations
- E-books, guides et vidéos
- Clips Web
- Mises à niveau des logiciels et du système d'exploitation
- Prise en charge linguistique pour l'anglais, le français, l'allemand, le japonais et le chinois simplifié.

6

Autonomisation de l'utilisateur et adoption

Avantages des catalogues d'apps et de ressources à la demande.

Intérêt pour le service informatique

- Réduction des tickets d'assistance et des coûts de support tout en conservant le contrôle de votre environnement
- Installation automatique d'un catalogue d'apps comme Jamf Self Service sur tout iPad géré
- Intégration avec les services d'annuaire pour personnaliser le contenu selon le service, le rôle de l'utilisateur, l'emplacement, etc
- Automatisation des tâches informatiques courantes, notamment les réinitialisations de mots de passe et les diagnostics du système, pour une assistance de niveau 0.

Intérêt pour les utilisateurs

- Donner aux utilisateurs finaux un accès instantané à une riche source de ressources d'auto-assistance diversifiées
- Interface utilisateur intuitive personnalisée selon la langue locale et votre environnement
- Mettre en favoris les services web courants comme les outils des ressources humaines, les plateformes de communication ou les ressources internes pour faciliter l'accès aux informations importantes de l'entreprise
- Installer les apps approuvées par l'organisation, sans intervention du service informatique
- Recevoir des notifications en temps réel concernant les services disponibles et les améliorations de sécurité.

Les solutions MDM les plus performantes doivent vous permettre de personnaliser votre catalogue d'apps en fonction de vos ressources d'entreprise existantes. Cela permet d'intégrer de manière transparente votre catalogue d'apps dans des propriétés internes existantes, améliorant ainsi la convivialité et la facilité d'utilisation.



Bonus: Intégrations tierces

La gestion des appareils Apple n'est qu'une partie de votre portefeuille technologique, mais il s'agit d'un élément essentiel et déterminant. Que vous utilisiez un système de tickets d'assistance comme ServiceNow ou un outil d'authentification SSO comme Okta, votre solution de gestion des appareils Apple doit parfaitement s'intégrer dans vos outils informatiques existants.

Augmentez la puissance de votre écosystème en tirant parti des intégrations tierces comme celles proposées sur le **Marketplace de Jamf**. Des intégrations intersectorielles aux solutions spécifiques, des intégrations comme celles-ci permettent de rapprocher les équipes et les services informatiques, garantissant ainsi une expérience intégrée, sécurisée et transparente pour les utilisateurs finaux.



Planification de l'infrastructure

L'endroit où vous hébergez votre environnement de gestion est tout aussi important que la solution de gestion que vous choisissez. Non seulement l'hébergement dans le cloud facilite grandement les mises à niveau, mais il soulage également le service informatique de la gestion du serveur et de la reprise après sinistre, entre autres tâches.

De plus en plus d'organisations passent au cloud.

Voici quelques raisons pour lesquelles des entreprises comme **Eventbrite** se tournent vers le cloud :

Avantages de l'hébergement dans le cloud



Mise à disposition des serveurs, gestion permanente de la sécurité et des mises à jour



Administration des sauvegardes et essais



Infrastructure de stockage pour une disponibilité assurée partout dans le monde



Reprise sur sinistre; emplacement hors site



Administration des bases de données, sécurité et mises à jour permanentes



Surveillance des serveurs et équipe d'intervention



Gestion Apple de référence

Apple continue de bâtir un écosystème interconnecté, avec des apps et des services compatibles entre les appareils. L'augmentation des partenariats d'entreprises (IBM, Cisco, SAP, etc.) et l'engouement pour les programmes de choix de la technologie favoriseront encore davantage l'adoption des Mac, iPad, iPhone et Apple TV.

Pour tirer le meilleur parti d'Apple et de votre investissement technologique, vous avez besoin d'une solution de gestion fidèle à la vision d'Apple et qui a prouvé dès le premier jour que le fait d'aider les utilisateurs à réussir avec Apple est une priorité absolue. Impliquée dans l'écosystème Apple depuis 2002 et véritable référence en matière de gestion des produits Apple, la solution Jamf est le produit le plus plébiscité par les entreprises et les établissements d'enseignement qui souhaitent offrir des produits Apple et garantir une expérience de gestion cohérente dans l'ensemble de l'écosystème.



En intégrant tous les services Apple et en fournissant une assistance immédiate pour les systèmes d'exploitation et les fonctions Apple, Jamf vous donne les outils nécessaires pour répondre à tous vos besoins d'assistance, avec la liberté de vous concentrer sur des tâches stratégiques pour que votre organisation gagne du temps et de l'argent.

Mettez nos services à l'épreuve en faisant un essai gratuit, et vous comprendrez pourquoi 96 % des clients Jamf nous demeurent fidèles, année après année

Version essai