

变更移



动设备管理解决 方案迁移指南

Gartner 公司 2015 年数据中心大会显示，近 6 成已采用移动设备管理 (MDM) 解决方案的机构对现有方案并不满意，希望脱离当前提供商。

您是其中之一吗？

的确存在许多变更 MDM 提供商的理由。无论是您当前的提供商不能提供您期望的支持，还算您仅仅需要功能更强大的工具，变更供应商都不应是一项难以应付或痛苦的工作。

借助 Apple 专属解决方案发挥 iPad 和 Mac 的更多效力

Jamf Pro 这一款 Apple 管理解决方案由近 5,000 所学校所使用，服务三百万学生，我们作为设计者已帮助许多组织顺利地将 iPad 和 Mac 设备迁移至 Jamf。在转而使用 Jamf 的学校中，有超过 93% 的学校在合同期满后选择续期。

这些学校如何变更至 Jamf？

本手册旨在帮助您预备这一改变，提供转移 MDM 的必要步骤，以尽量减少对学院和师生的干扰。

我们将为您介绍...



带有重要检查点的迁移时间表。



确保迁移成功的分步工作流程。



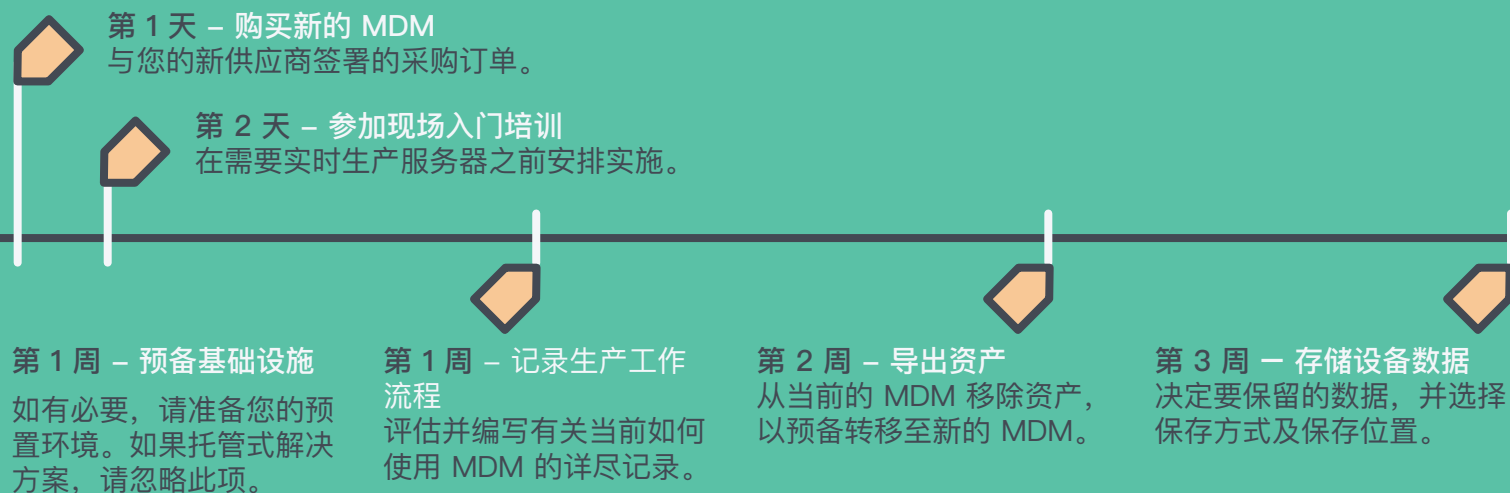
确认妥善迁移的迁移后检查表。

借助可管理的时间表进行完美迁移

决定变更 MDM 解决方案后的第一步是制定一个可实现的合理时间表。时间表应包括关键的里程碑、财务相关考量、学校假期或其他任何可能影响实施成功的因素。选择设备闲置的一段时间，以便为 IT 部门提供实施转移时间的同时不对用户造成影响。

- 每个设备一次只能有一个 MDM 配置，这意味着您需要移除现有的 MDM 配置才能注册新的配置 – 稍后将对此详细介绍。
- 为帮助您制定时间表，我们咨询了若干已成功变更至 Jamf 的客户。基于他们的反馈，我们为您的 MDM 迁移创建了时间表模型。
- 建议为购买解决方案到迁移完成之间预留充足的时间，但是请注意，该过程所用的时间长短可根据您的需求而定。在迁移过程中留出测试时间十分重要，这样可以在开学前发现任何失误之处。

秋季



冬季



第 4 周 — 收集设备（如果可行）

在学期的最后一天之前收集设备。如果允许学生在夏季保留其设备，则提示他们当您抹除并重置他们的 iPad 时，设备将无法访问。



第 4 周 — 从当前的 MDM 解除设备注册

转移 Apple 的设备注册方案 (DEP) 及批量购买方案 (VPP) 令牌（如果可行），并重置每个设备。

春季



第 5 周 — 将设备注册至 Jamf Pro 分配之前的 DEP 和 VPP 令牌（如果可行），导出信息并将设备注册至新的 MDM。



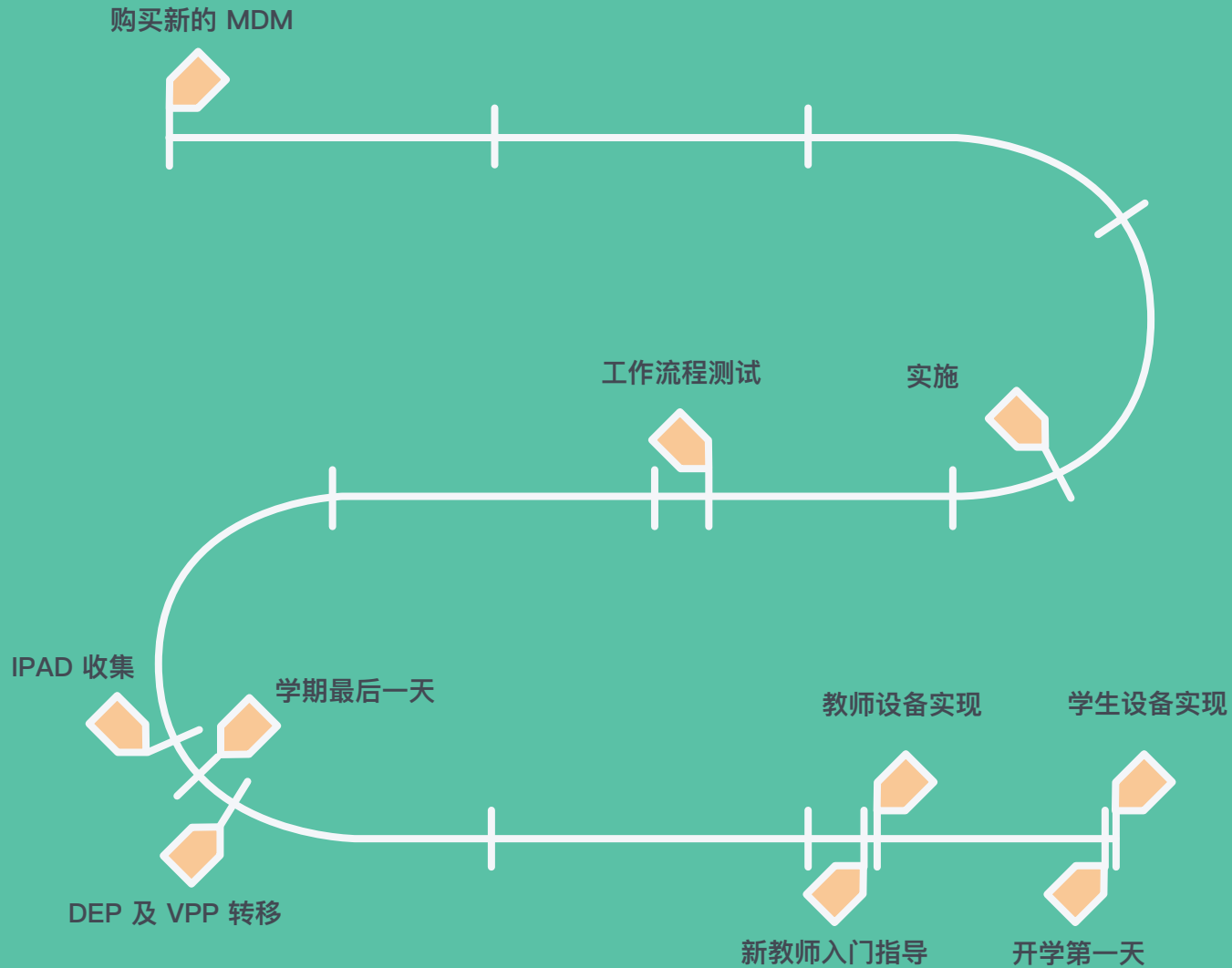
第 5 周 — 分发设备
向师生提供新注册设备和完全访问权限。



第 6 周 — 迁移后检查
检查设备库存以确认数据转移和设备注册成功。



Minnetonka 公立学校实际转移时间表



什么是 DEP、VPP 和 Apple School Manager?



对于通过 Apple 购买的设备，Apple 的设备注册方案 (DEP) 会在设置助手阶段自动注册至 MDM。借助 Apple 的批量购买方案 (VPP)，学校能够从 Apple App Store 批量购买应用程序。DEP、VPP 和管理 Apple ID 都正在成为 Apple School Manager 的一部分，Apple School Manager 已在 iOS 9.3 的预览程式中推出，预计在 2017 年普遍提供。

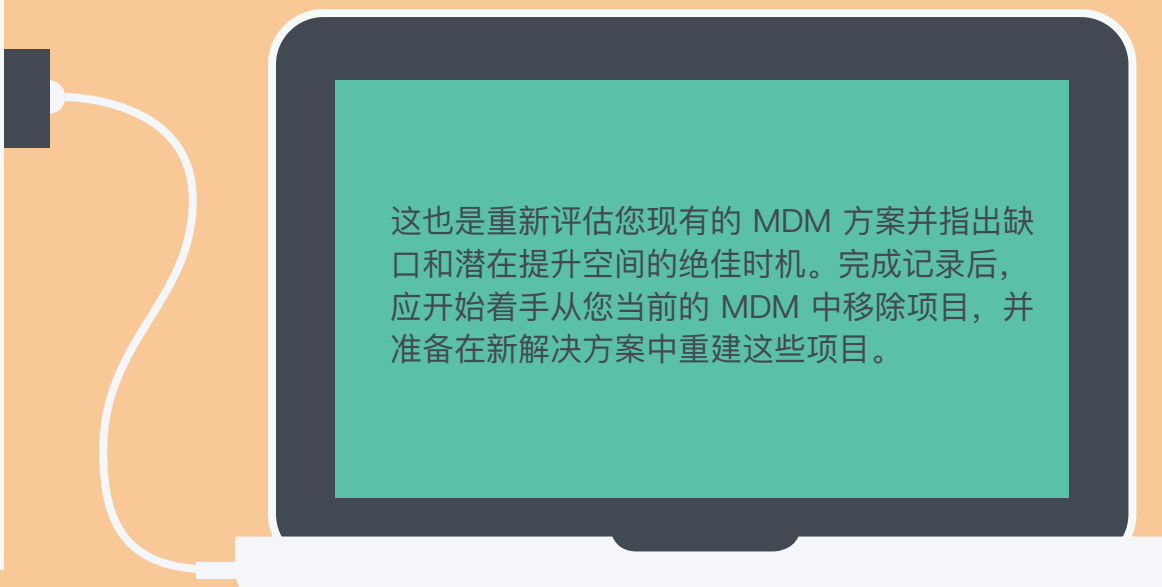
为 MDM 转移做准备

无论您要迁移您的 Mac、iPad 或这两者，本指南均适用。下列步骤说明 iOS 的相应过程。对于 Mac，迁移过程则更加简单。

如果您还没有准备好...



在将您的新 MDM 配置为您的具体要求之前，为迁移预备当前的管理解决方案至关重要。编写关于目前如何使用 MDM 的详细彻底的记录（如果尚未完成），并指出一切关键的工作流程。

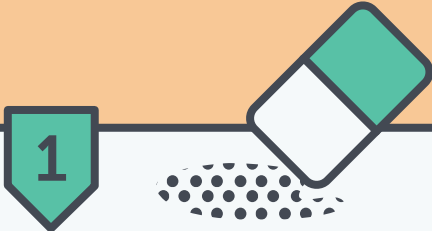


这也是重新评估您现有的 MDM 方案并指出缺口和潜在提升空间的绝佳时机。完成记录后，应开始着手从您当前的 MDM 中移除项目，并准备在新解决方案中重建这些项目。

为 MDM 转移做准备


Mac 该如何进行迁移?

Jamf 的 Mac 版通过安装代理进行管理，因此管理功能不仅限于 MDM。这意味着您在管理 Mac 时无需始终擦除。组织机构可以采用三种方式变更 Mac：



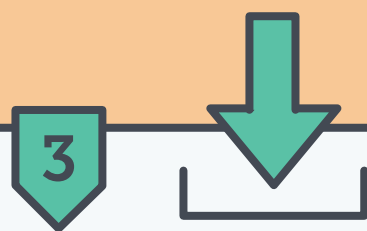
1

如果 Mac 与 DEP（即现在的 Apple School Manager）相关联且您方便将 Mac 擦除，则请将 Mac 恢复至出厂设置，之后它们将在设置阶段自动注册至 Jamf – 这与本指南中提及的 iPad 过程相似。



2

如果您不希望擦除 Mac，则可以安装一个程序包文件，该文件将注册 Mac 并向您的 Jamf 服务器建立管理信任。您可选择手动安装该程序包文件或使用 Apple 远程桌面等工具。



3

或者，您也可以指导用户从专为使用 Jamf 而建立的注册网站下载同一程序包文件。如此，用户可灵活地自行安装。

注意：第一种方案在重新格式化期间将移除旧的 MDM。对于方案 2 和 3，您可通过 Jamf 发送指令，进而移除旧的管理工具，Jamf 可代表您执行该操作。

预备最终用户进行转移

MDM 变更过程的透明性至关重要，这将确保设备用户不损失有价值的资源和珍贵的课堂时间。因此，应提前通知用户此项更改及相关过程。

沟通内容包括：

进行转移的原因。

转移过程的时间表。

用户在迁移过程中可能遇到的问题。

用户在该过程中的角色

最后一点尤为重要，特别是当用户被要求擦除或重新注册自身设备时。由于这是一个手动过程，我们不建议由用户擦除并重新注册各自的设备。事实上，多数学校甚至禁用该功能，以使学生无

法解除注册设备的管理。但是，如果您希望学生和教师参与到这一过程，请编写一份详尽的分步指南，以确保师生充分理解各自的任务。这样做将有助于在许多学区缓解协会的担心。

分步工作流程

由于您已经详细考虑了时间表，编写了相关的文档，并通知了受影响各方，现在是时候将设备从原有工具解除注册，并注册到新工具了。



步骤

1

导出资产，包括：

- Wi-Fi 配置
- 安全证书
- 脚本或其他工作流程对象
- 程序包和应用程序
- 设备库存
- 配置参数文件
- 群组成员关系和用户



不要忘记您的数据

您也需要准备将您的数据转移至新的 MDM。当对已注册到 DEP 或 AApple School Manager 的 iPad 设备执行迁移时，您可能想要擦除设备的一切内容。

擦除之前，请确定需要保留的数据，以及具体做法。请考虑对于设备而言，哪些数据是本地数据，哪些数据为异地托管数据。例如，电子邮件通常存储在 IMAP 或交换服务器中，以便于在设置设备后进行下载，而其他文件可以存储在云服务中，随您的选择恢复调取。



分步工作流程

步骤

2

将数据存储在您首选的云存储服务中，这样可在不依赖用户的情况下备份各自的数据。几个云存储提供商的示例包括：

- iCloud
- Dropbox
- Box
- Google Drive



注意：以往，恢复设备的 iCloud 备份曾给学校带来许多问题。执行该步骤时，请咨询 Apple IT 社区（如 Jamf Nation）以就任何问题寻求帮助，或直接联系 Jamf。

注意：如果您当前的解决方案不支持激活锁重置，则在收取用户的设备之前确保用户注销 iCloud。

切勿忘记激活锁！

擦除设备时，一些 MDM 提供商自动重置激活锁（激活锁是一项 iOS 7 功能，用于在丢失或盗窃情况下阻止他人激活 iPad 或 iPhone）。为保证您的设备尽可能安全，请测试 MDM 以确认激活锁是否自动重置。对于您已托管的 FileVault 加密钥匙，激活锁通常也会重置。

分步工作流程

步骤

3

从当前的 MDM 取消注册

在完成资产导出、数据存储并且用户收到迁移通知后，请着手将设备从当前的 MDM 中移除。根据您是否曾使用 Apple School Manager（即之前的 DEP）进行设备注册，有两种方案可供您选择。



方案 A 使用 DEP 或 Apple School Manager

1 将 DEP 和 VPP 令牌移至新的 MDM

- 您的 DEP 令牌是您学校购买的所有设备的记录。
- 您的 VPP 令牌会记录所有的应用程序购买信息。

2 解除注册或擦除设备

• 使用批量擦除命令。这是您在当前 MDM 中提交的最后一条命令。自动执行这一过程以确保所有的设备均妥善擦除并解除注册。

————— 或者 —————

- 让每一个学生或教师通过在“设置”程序中擦除所有内容和设置来重置其 IPAD。确保您有办法保证激活锁已禁用。

在设置阶段，最终用户需要连接无线网络，因为 SSID 已在擦除时丢失。此外，擦除设备还会开启 DEP 功能。

方案 B 不使用 DEP 或 Apple School Manager

1 解除注册或擦除设备

- 如果您当前的 MDM 提供批量擦除指令，请使用该指令。这是您在当前 MDM 中提交的最后一条命令。自动执行这一过程以确保所有的设备均妥善擦除并解除注册。

————— 或者 —————

- 让每一个学生或教师通过在“设置”程序中擦除所有内容和设置来重置其 iPad。确保您有办法保证激活锁已禁用。

尽管不使用 DEP 或 Apple School Manager 看起来是完成迁移的捷径，但实际恰恰相反。

这一过程是手动的，您需要亲自操作每一台设备。按每台 iPad 大约 30 秒到一分钟计算，总时间将迅速累加。利用 DEP 或 Apple School Manager 可使之成为自动化、零接触的过程。

分步工作流程

步骤

4

迁移至 JAMF PRO

现在是时候正式将您的 Apple 设备转移至新的 MDM 解决方案 – Jamf Pro。同样，您选择的方法取决于您是否使用 Apple 的部署程序。



方案 A

使用 Apple 的部署程序

1 将之前的 DEP 和 VPP 令牌分配至 JAMF PRO

- 您的 DEP 令牌可识别组织机构拥有的设备。将这些令牌转移至新的解决方案可自动实现每台设备的分配过程。
- 将 VPP 令牌添加到新的 MDM 服务后，将从老版 MDM 的全部设备中移除应用程序。仍保留应用程序的所有权。将令牌上传至 Jamf 后，您可以重新分配所有应用程序而无需重新购买。

2 将您之前从旧版 MDM 导出的信息重新导入

- 这可能需要自定义脚本，因此在导入前务必测试。

3 创建您的预演注册

- 在预演注册时勾选“监督”复选框

方案 B

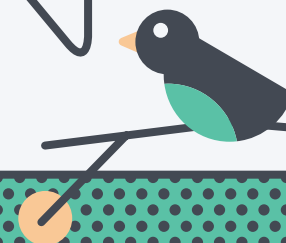
不使用 Apple 的部署程序

1 不可用

由于您将手动执行迁移，因此并不使用 Apple 的部署程序。

什么是监督？

相比仅仅使用 MDM 注册，监督可实现更高级别的 iPad 管理。如不使用监督，您无法禁用 iPad 的相机或利用 Apple 的课堂应用程序来锁定学生访问特定应用程序或 Safari 网页。



分步工作流程

STEP

5

重新注册设备

最后一步是通过重新注册在Jamf Pro中开始管理设备。如果你正在使用苹果的部署程序，这可能是一个非常容易的过程。按照Apple Configurator步骤进行手动过程。



方案 A

使用 Apple 的部署程序

1 将设备重新注册至管理

- 当学生和教师首次开启设备时，需要通过设置助手完成简短的设置过程，注册将随之自动完成。
- 注册设备后，您可利用新解决方案部署参数文件、应用程序、配置和资源。

注意：应用程序和资源可能需要一段时间，方可供学生使用。时间长短取决于需要部署的程序数量。

注意：注册期间请使用开放的 Wi-Fi 网络。这能确保学生连接至您的网络，注册过程不致中断。

方案 B

不使用 Apple 的部署程序

1 使用 Apple Configurator 进行注册，或使用户访问网站 URL

同样，这看起来好像是一条捷径，但是您需要为每台设备执行步骤 5，相比之下使用 Apple 的部署程序完成所有设备的注册则仅需一步。

采用本做法，您需要专门安排人员来花费时间操作每台设备，以注册到新的管理解决方案。

警告：在不使用 Apple 的部署程序时，学生可以撤销 IT 设置，进而持有不受管理的 iPad。

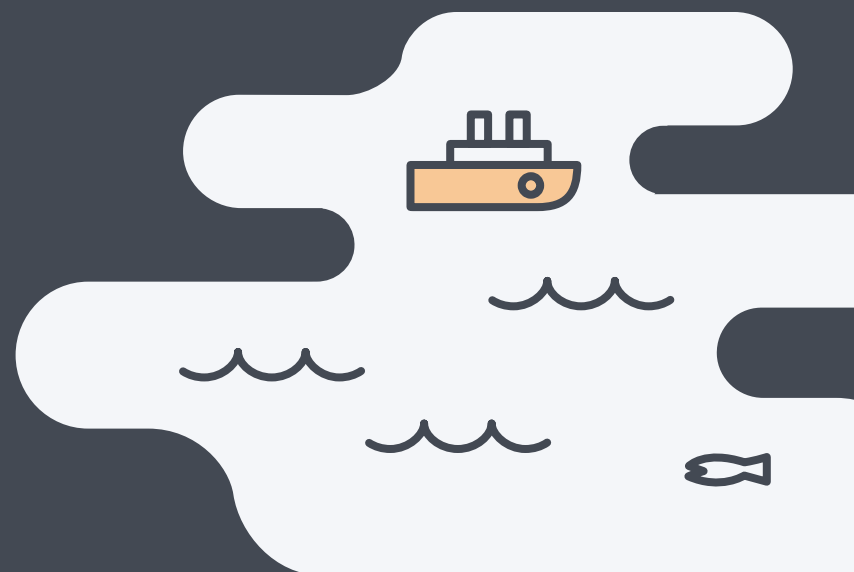
不止于设备迁移

确保学生和教师的设备成功

将 iPad 设备越快交至师生手中则越好。理想状况是在开学之前完成，特别是在您的学校提供预配置的应用程序，并相应地在每一学生的设备上加载的情况下。通过事先提供设备，您可进行测试，并确保在学年或学期开始前所有应用程序已成功下载到每台 iPad。这使教师和学生能够专注于教学，而非技术事务。

迁移后检查

迁移后不久，请比较您的已导出设备明细与 Jamf 中的设备明细，以确保一切均正确注册并转移。这段时间也非常适合让学生使用其 iCloud 或受管理的 Apple ID 登录他们的 iPad，以恢复相关应用程序的任何云存储数据。



无缝迁移至更佳解决方案的诀窍

尽管实施 MDM 迁移可能令人望而却步，但本指南有望为您提供必要的洞见和信心，帮助您放弃之前的解决方案，并转移到具有您一直期望功能的新方案。有了 Jamf，您在转移过程从不孤单。从我们称之为 JumpStart 的执行过程，到世界一流的支持和专业服务，以及针对所有 Apple 功能的零时差支持，我们将确保您拥有一切所需的资源，在顺利的迁移过程中以及完成之后畅通无阻。

索取试用版

