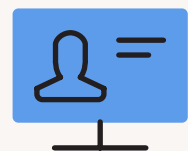
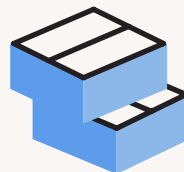


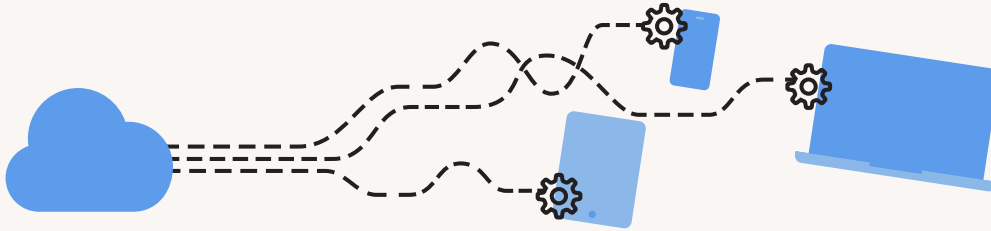
Onboarding/Offboarding für Beginner

Erhöhen Sie Mitarbeiterbindung, Wohlwollen
und Produktivität

Mehrere Studien haben gezeigt, dass die Qualität des Onboarding und Offboarding das Wohlwollen, die Mitarbeiterbindung und die Produktivität steigern können. Wie schneidet Ihr Verfahren in dieser Hinsicht ab?

In diesem Leitfaden sprechen wir darüber, warum Sie die Mitarbeitererfahrung vom ersten bis zum letzten Arbeitstag in Betracht ziehen sollen, einschließlich Workflows und Best Practices für Ihre Prozesse und wie Sie durch reibungsloses Onboarding/Offboarding Ihren Ruf verbessern.





Onboarding: zunehmend wichtig für die Mitarbeiterbindung

Das Onboarding-Verfahren Ihrer Organisation stellt die erste Erfahrung neuer Mitarbeiter mit Ihnen dar. Und das kann für Neuestellte den Ton für die gesamte Erfahrung in Ihrem Unternehmen bestimmen.

Onboarding hat weitreichende Effekte

Laut der Gallup-Studie [State of the American Workplace](#) „fällen Mitarbeiter jeden Tag Urteile über Ihre Organisation und bilden sich Meinungen – und das vom ersten Tag an. Deshalb sind erste Eindrücke wichtig.“ ¹Personen, die ihr Onboarding-Erlebnis als nicht gerade optimal betrachten, zeigen nämlich weniger Engagement für Ihre Arbeitgeber. Und diese Mitarbeiter sind weniger produktiv und werden irgendwann gehen.²

Effektives Onboarding erhöht die Produktivität und die Mitarbeiterbindung

Eine von Glassdoor in Auftrag gegebene [Brandon Hall Group Study](#) stellte fest, dass Organisationen mit einem starken Onboarding Prozess die Bindung neuer Mitarbeiter um erstaunliche 82 % und die Produktivität um mehr als 70 % verbesserten. Unternehmen mit schwachen Onboarding-Programmen verlieren laut dem Bericht das Vertrauen ihrer Kandidaten und werden im ersten Jahr diese Individuen wahrscheinlich verlieren.³

Das sind erstaunliche Zahlen. Und dennoch sind nur 12 % Mitarbeiter sehr davon überzeugt, dass ihre Organisation beim Onboarding neuer Mitarbeiter hervorragende Leistungen liefert. Da lässt sich eine Menge verbessern.⁴

Ein starkes Onboarding-Verfahren kann Organisationen einen Vorteil bieten.

In unserer zunehmend wettbewerbsorientierten Arbeitswelt können Organisationen die Anwerbung und Bindung der fähigsten Arbeiter weltweit nicht mehr ignorieren. Wenn Organisationen dem Onboarding-Erlebnis viel Aufmerksamkeit schenken, kann ihnen das einen Wettbewerbsvorteil bieten.

1. „State of the American Workplace“, p. 37, © Gallup 2017

2. Ibid, p. 18

3. „The True Cost of a Bad Hire“, p. 12, ©2015 Brandon Hall Group; lizenziert durch Glassdoor

4. Ibid, p. 36

Offboarding: ein sicherer, reibungsloser Abgang und erhöhtes Goodwill

Das sorgfältige und reibungslose Offboarding wird oft von Organisationen vernachlässigt. Aber es ist wichtig, um Ihre Organisation und deren Daten zu schützen, die Produktivität Ihrer jetzigen Mitarbeiter zu fördern und das Wohlwollen bei ausscheidenden Mitarbeitern zu fördern.

Ein starkes Offboarding hilft der Reputation Ihrer Organisation

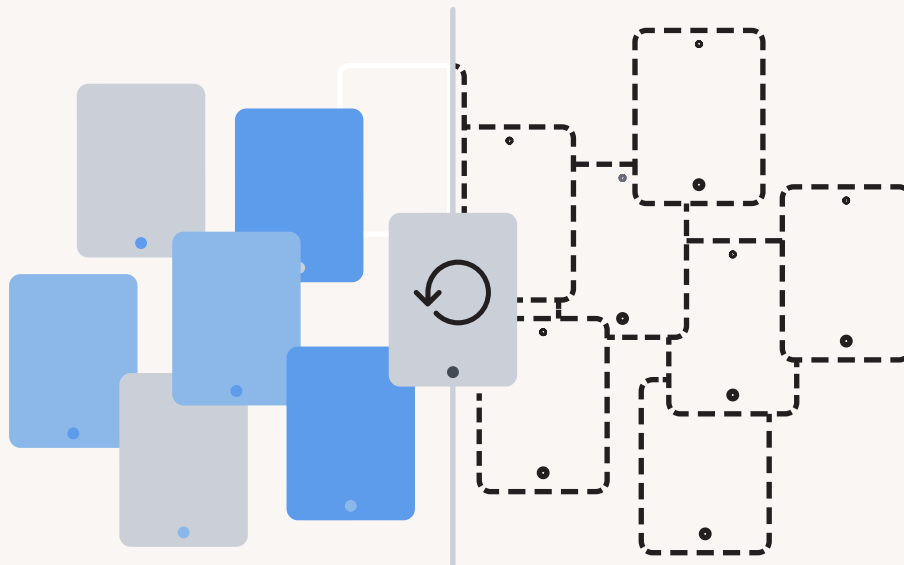
Das verbessert den Ruf Ihres Unternehmens – besonders bei potenziellen Mitarbeitern, die auf Bewertungs-Websites Informationen über Ihre Firma suchen und Kommentare von früheren Mitarbeitern lesen.

Effektives Offboarding ist sicherheitsrelevant

[Eine Umfrage des Identity Provider OneLogin](#) zeigte, dass über 50 % der ehemaligen Mitarbeiter immer noch Zugriff auf Unternehmensanwendungen hatten, und dass ein Versagen bei der Abmeldung bei 20 % der befragten Firmen zu Datenschutzverletzungen führte.⁵

Ein wirkungsloses Offboarding ist teuer

Ein übereiltes und vernachlässigtes Offboarding hat auch finanzielle Auswirkungen, nicht nur durch das Risiko einer kostspieligen Datenschutzverletzung, sondern auch durch unnötige Ausgaben für Anwendungslizenzen.



5. Neue Forschungen von OneLogin zeigen, dass über 50 % der Ex-Mitarbeiter immer noch Zugriff auf Unternehmensanwendungen haben. Pressemitteilung OneLogin, 2017

Onboarding- und Offboarding-Workflows und Best Practices

Onboarding

Laut [Forbes Magazine](#) wird sich 2021 die Prozentzahl der Mitarbeiter, die ausschließlich aus der Ferne arbeiten, verdoppeln. Und bis 2025 werden geschätzte 70 % der Belegschaft mindestens fünf Tage im Monat aus der Ferne arbeiten.⁶ Das bedeutet, dass das Onboarding-Erlebnis in zunehmendem Maße teilweise oder ganz eine Remote-Operation ist.

Bieten Sie ein Zero-Touch Onboarding aus der Ferne

Um sich optimal zu präsentieren, müssen Organisationen davon ausgehen, dass die Optimierung des Onboarding-Verfahrens auch Remote-Optionen enthalten wird. Das bedeutet, dass eine Strategie für das Zero-Touch Deployment nötig ist, die nicht nur die vollständige Integration von neuen Mitarbeitern in die bestehende IT-Strategie Ihres Unternehmens umfasst, sondern auch Schulung, Kommunikationsinformationen und Zugriff auf Unternehmensressourcen enthält.

Onboarding-Workflow der Vorbereitung

1. Melden Sie sich bei Apple Business Manager und verwalteten Apple IDs an

Die Verwendung von Apple Business Manager – einem kostenlosen Service von Apple – zur Erstellung einer unternehmensweiten Zero-Touch-Strategie für die Gerätebereitstellung ist der erste Schritt in Richtung auf einen reibungslosen und effektiven Onboarding-Prozess. Wenn ein neuer Angestellter ein Gerät zum ersten Mal einschaltet, fordert Apple Business Manager unabhängig vom Standort des Mitarbeiters den Mac, das iPad oder iPhone auf, sich automatisch bei der MDM-Lösung (Mobile Device Management) der Organisation anzumelden.

2. Kombination mit einer leistungsstarken MDM-Lösung

Apple Business Manager ermöglicht es Organisationen in Zusammenarbeit mit einer Enterprise Management Lösung wie Jamf Pro oder Jamf Now, die Einrichtung und Verwaltung der Apple ID eines Mitarbeiters voll zu kontrollieren. Mitarbeiter können auch verwaltete Apple IDs nutzen, um Zugriff auf weitere Tools zur Zusammenarbeit zu erhalten, oder zur Benutzeranmeldung auf persönlichen Geräten.

3. Konfiguration von Einstellungen und Anpassung der Registrierung

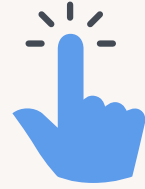
Mit einer Kombination von Konfigurationsprofilen, Richtlinien und Skripten und Smart Targeting können Sie mit Ihrer MDM-Lösung die Erfahrung neuer Mitarbeiter genau anpassen. Denken Sie daran, die Personalverwaltung bei diesen Einstellungen einzubeziehen. Natürlich müssen Mitarbeiter Zugriff auf Produktivitätswerkzeuge haben. Aber sie benötigen vielleicht auch ein Einführungsvideo, Anleitungen oder Zugriff auf andere Ressourcen. Es gibt effektive Möglichkeiten, mit den Modifizierungen bei der Apple Registrierung informative Workflows zu entwickeln und die Jamf Marketplace Lösungen für eine außergewöhnliche Benutzererfahrung zu integrieren.

6. „This Is the Future Of Remote Work In 2021,” Caroline Castrillon, Forbes, 27. Dez. 2020



Jamf Marketplace Solutions

Wenn Sie einen Onboarding-Prozess entwickeln, der neuen Benutzern hilft, sich bequem, informiert und eingebunden zu fühlen, gibt es Tools in [Jamf Marketplace](#), die Endbenutzern Videos, Formulare, Fortschrittsanzeigen und mehr bieten, während ihr Mac erstmals eingerichtet wird. Wir empfehlen, die Lösungen [DEPNotify](#), [Mac@IBM Enrollment App](#), [Splashbuddy](#) und [Octory](#) zu erkunden, um wirklich benutzerdefinierte – und selbst interaktive – Workflows zu erstellen.



4. Kauf der Hardware

Zunehmend ist Apple die bevorzugte Option neuer Mitarbeiter, wenn sie eine Wahl erhalten – und zwar 3 zu 1. Bestellen Sie Apple Hardware bei Apple oder einen autorisierten Apple Partner und weisen Sie Geräte über Apple Business Manager zur Registrierung zu.

5. Bereitstellung

Senden Sie verpackte Apple Geräte direkt an Mitarbeiter, ganz gleich, ob diese im Büro sind oder Telearbeit nutzen. Mitarbeiter packen die Geräte aus und schalten sie ein, wodurch diese sofort in die Verwaltung integriert werden. Wenn Sie dieses Erlebnis gut geplant haben, werden die Mitarbeiter so geleitet, dass sie nicht nur über Details des Personalwesens, Zugriff auf Leistungen und Schulungsunterlagen Bescheid wissen, sondern auch alle Tools haben, um sofort mit der Arbeit zu beginnen.

Die richtigen Tools für die Arbeit

Wenn Sie eine leistungsstarke MDM-Lösung wie Jamf verwenden, den Standard beim Apple Enterprise Management, werden Neuestellte sofort mit ihren Arbeitsressourcen verbunden, einschließlich Mail, VPN und Produktivitäts-Apps.

Stellen Sie sicher, dass Sie eine MDM-Lösung auswählen, die eine schnelle Möglichkeit bietet, mit der Mitarbeiter im Büro und außerhalb ihre Lieblings-Apps oder andere wichtige Ressourcen sofort finden und herunterladen können, ohne die IT-Abteilung anrufen zu müssen. Ein Beispiel wäre die Jamf Self Service App – ein kostenloses, kuratiertes App-Portal, das den Endbenutzern in der Organisation zur Verfügung steht.

Weitere Details zum Zero-Touch Angestellten-Onboarding [finden Sie in unserem Webinar „The Definitive Guide to Technology Onboarding.“](#)

Und wenn Ihr Unternehmen nicht selbst ein MDM verwalten will, gibt es Jamf MSPs (Managed Service Providers), die Ihnen die schweren Arbeit abnehmen können. Ein Beispiel wären Produkte wie [Turbine](#) des MSPs Electric.ai, das sich auf verbessertes Onboarding spezialisiert und IT, Entscheidungen der Personalabteilung und technische Prozesse vereint. Erfahren Sie mehr über Electric.ai und dessen [verbessertes Onboarding von Mitarbeitern](#).



Offboarding

Alles hat sein Ende, und es ist unvermeidbar, dass Mitarbeiter irgendwann Ihre Organisation verlassen müssen. Wie bereits beschrieben ist das korrekte Offboarding-Verfahren für die Sicherheit, den Ruf und die Kontinuität Ihrer Organisation wichtig.

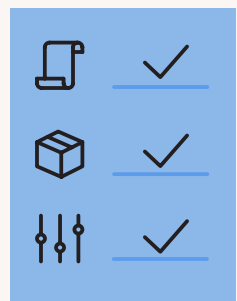
Hinterlassen Sie einen guten letzten Eindruck

Es ist wichtig, dass Sie neben der unten angegebenen technischen Checkliste auch deutlich und schnell den abgehenden Mitarbeitern mitteilen, was sie tun müssen und wie, und dass Sie neben dem Ausfüllen all der Formulare auch ein Entlassungsgespräch führen. Unternehmen übersehen oft Entlassungsgespräche, aber diese sind wichtig. Ein Entlassungsgespräch kann Ihnen wertvolle Informationen darüber liefern, wie Sie das Mitarbeitererlebnis in Ihrer Firma verbessern, und das von einer Quelle, die ganz ehrlich sprechen kann. Das wird auch das Wohlwollen gegenüber dem Unternehmen fördern und die Tür für eine mögliche Rückkehr offen halten.

Offboarding-Checkliste

Sie müssen Folgendes tun, wenn ein Mitarbeiter das Unternehmen verlässt, um Daten und Eigentum des Unternehmens zu sichern:

- Zugriff auf Ihren Identity Provider (IDP)/Single Sign-on Provider (SSO) sperren.
Wenn Ihre Organisation Jamf Connect verwendet, hindert das ehemalige Mitarbeiter daran, sich wieder anzumelden.
- Alle verbundenen Accounts schließen
- Vorhandene Lizenzen zurücknehmen
- Zugriff auf firmeneigene Geräte einschränken
 - Firmeneigene Geräte zurückfordern – Mitarbeiter können das Gerät abgeben oder einsenden.
 - Melden Sie alle Geräte ab, die Mitarbeiter im Rahmen eines BYOD-Programms mitbrachten – das Gerät kann aus der Ferne gelöscht und abgemeldet werden.



Automatisieren Sie die technischen Details

Das sind viele Details, die Sie im Auge behalten müssen! Da die Sicherheit beim Offboarding so komplex ist, ist es wichtig, dieses Verfahren so weit wie möglich zu automatisieren. Die Automatisierung garantiert Konsistenz, eliminiert Fehler und ermöglicht es, Prozesse firmenweit zu aktualisieren.

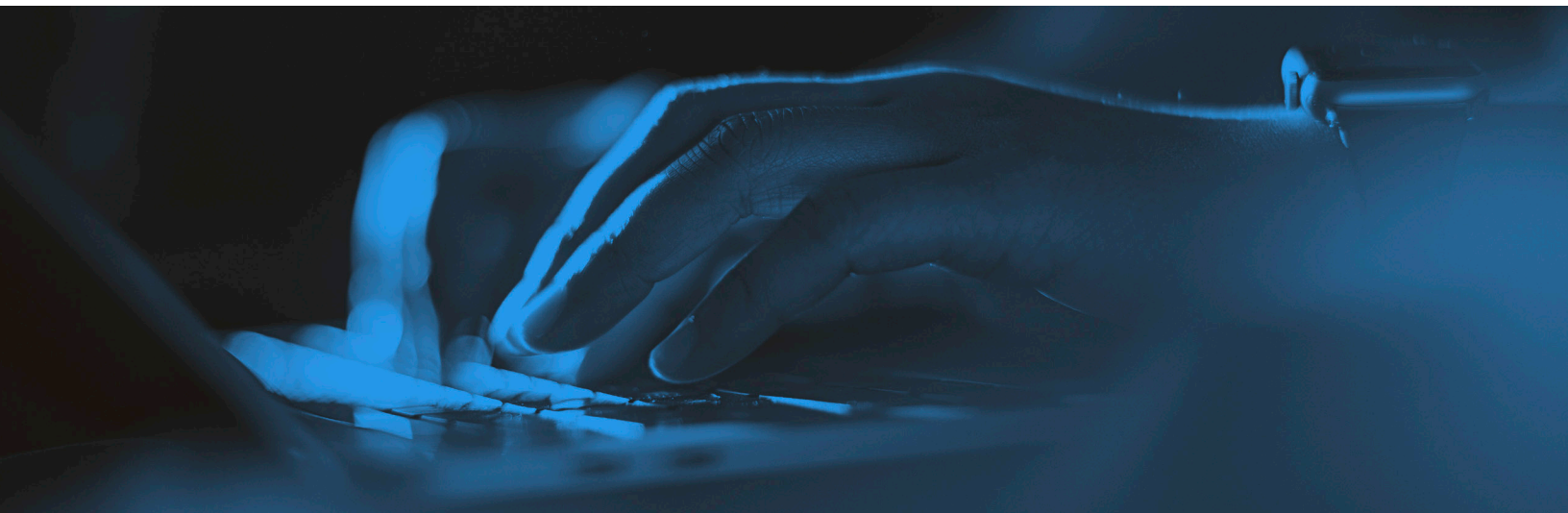
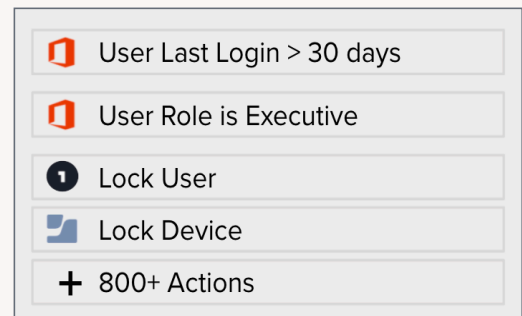
Es gibt eine Reihe von Methoden, die Ihre Organisation dabei einsetzen kann, je nach Ihrem Unternehmen und den spezifischen Umständen.

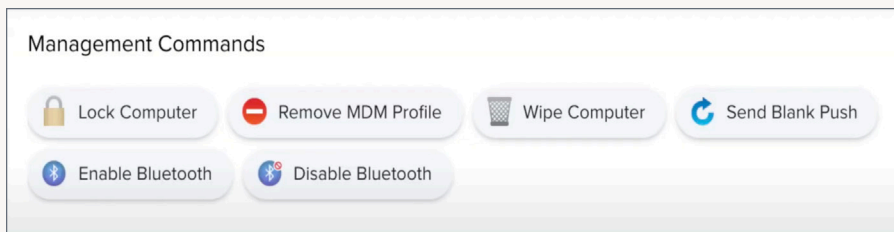
Sie können Mitarbeitern, die das Unternehmen verlassen, einen von ihnen initiierten Prozess anbieten, der alle oben genannten Schritte automatisch mit Jamf Pro oder einer anderen MDM-Lösung bereitstellt. Eine Methode wäre die Verwendung von Jamf Self Service. Sie können diese Prozess auch durch die IT-Abteilung auslösen lassen.

Wenn Sie Jamf Pro verwenden, müssen Sie dazu im Inventar lediglich zu dem Gerät gehen und dann zu den Verwaltungsbefehlen. Von dort aus können Sie den Computer sperren und löschen.

Jamf Marketplace Solutions

Um dieses automatisierte Verfahren zu erstellen, müssen Sie sich etwas mit Skripten und Webhooks auskennen, sowie mit der API Ihrer MD-Lösung. Es gibt allerdings auch Tools im Jamf Marketplace, die beim Offboarding helfen und fortgeschrittene Workflows erstellen können – wie BetterCloud. BetterCloud hilft IT- und Sicherheitsteams bei der Verwaltung und dem Schutz von Anwendungen durch zentralisierte und automatisierte Operationen. Integrationen ermöglichen es Organisationen, automatisch den Zugriff von Mitarbeitern auf Cloud-Services und SaaS-Apps zu blockieren und ihre mit Jamf Pro verwalteten Apple Geräte im Rahmen eines automatisierten Offboarding zu sperren oder zu löschen.





Hardware zurücksetzen und neu bereitstellen

Aufgrund des Zero-Touch Deployment von Jamf hat ein neuer Benutzer keinen Zugriff auf Informationen des vorherigen Mitarbeiters. Sie können die Registrierung beim Cloud IDP mit Jamf Connect anpassen und ein örtliches Account mit diesen Anmeldedaten bereitstellen. Dadurch wird der Benutzer autorisiert, während der alte Benutzer keine Zugriffsrechte mehr hat.

Für spezifische Skripte und ausführliche Anweisungen zu diesem Verfahren bei Verwendung von Jamf Lösungen lesen Sie bitte [„Reinstall a clean macOS with one button.“](#)

Was nun?

Wir haben Ihnen hoffentlich dabei geholfen, die Bedeutung eines gut geplanten Onboarding und Offboarding zu verstehen und Ihnen Hinweise gegeben, wie Sie das durchführen.

Wenn Sie kein Experte für Skripte oder Webhooks sind, bietet Jamf Professional Services anpassbare Services an, die diese Workflows beinhalten. Wir bieten erstklassigen Support, einschließlich einer 24-7-Option im Rahmen von Premium-Supportpaketen. Sie haben auch Zugriff auf die Jamf Nation Community – ein Online-Forum für mehr als 100.000 Apple IT Spezialisten. Es ist kostenlos.

Wenn Sie bereits ein Jamf Kunde sind und Hilfe beim Onboarding und Offboarding benötigen, kontaktieren Sie bitte Ihren Ansprechpartner bei Jamf.

Möchten Sie mit Jamf Lösungen anfangen?

[Testversion anfordern](#)

Fordern Sie eine kostenlose Testversion von Jamf an oder wenden Sie sich an Ihren Apple Partner.

