

# Enquête 2016

---

GESTION DES APPAREILS  
APPLE DANS LES  
ENTREPRISES



# Enquête 2016

GESTION DES APPAREILS APPLE DANS LES ENTREPRISES

---

L'enquête annuelle Tendances de Jamf a porté sur Apple au sein de l'entreprise pour évaluer la croissance, les facteurs déterminants de l'adoption et la facilité de gestion. Réalisée en janvier 2017 par Dimensional Research, cette enquête s'appuie sur les réponses de 300 professionnels de l'informatique, managers et cadres d'entreprises commerciales du monde entier avec des effectifs s'étalant de 50 à plus de 10 000 employés.



## Note de synthèse

---

La standardisation sur une unique marque d'appareils est une pratique révolue. Apple gagne du terrain dans les entreprises car les employés préfèrent les appareils qu'ils utilisent dans leur vie privée. En fait, la possibilité de travailler sur des appareils choisis par l'employé et avec lesquels celui-ci se sent à l'aise a un impact considérable sur la productivité et la satisfaction au travail. Les administrateurs informatiques s'adaptent, constatant que le déploiement, la configuration des appareils, la sécurité et l'assistance sont plus simples avec Apple qu'avec d'autres systèmes d'exploitation.



## Grands thèmes

---

1

La croissance d'Apple dans les entreprises

2

L'adoption du Mac stimulée par le choix des employés

3

La plus grande facilité de gestion d'Apple que d'autres systèmes d'exploitation



## Enquête 2016

GESTION DES APPAREILS APPLE DANS LES ENTREPRISES

---

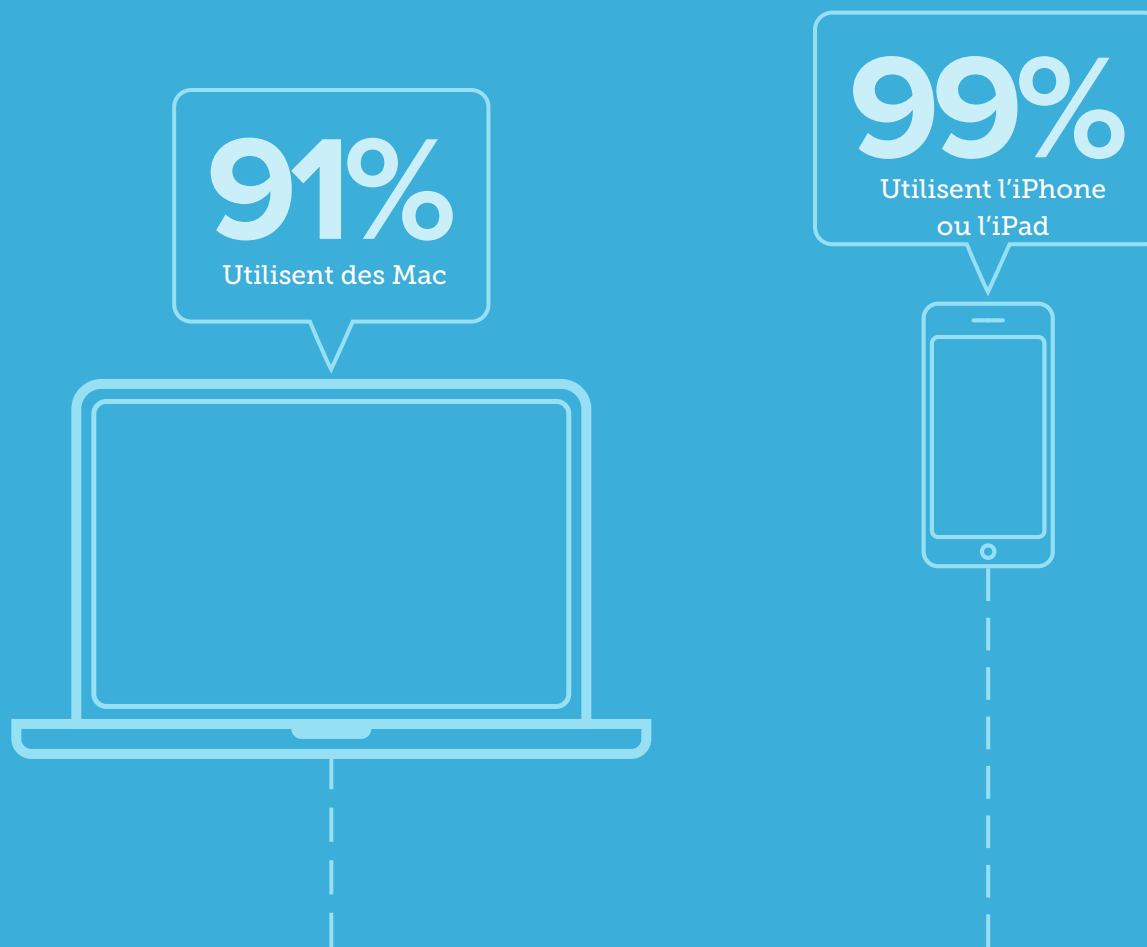
1

# LA CROISSANCE D'APPLE DANS LES ENTREPRISES



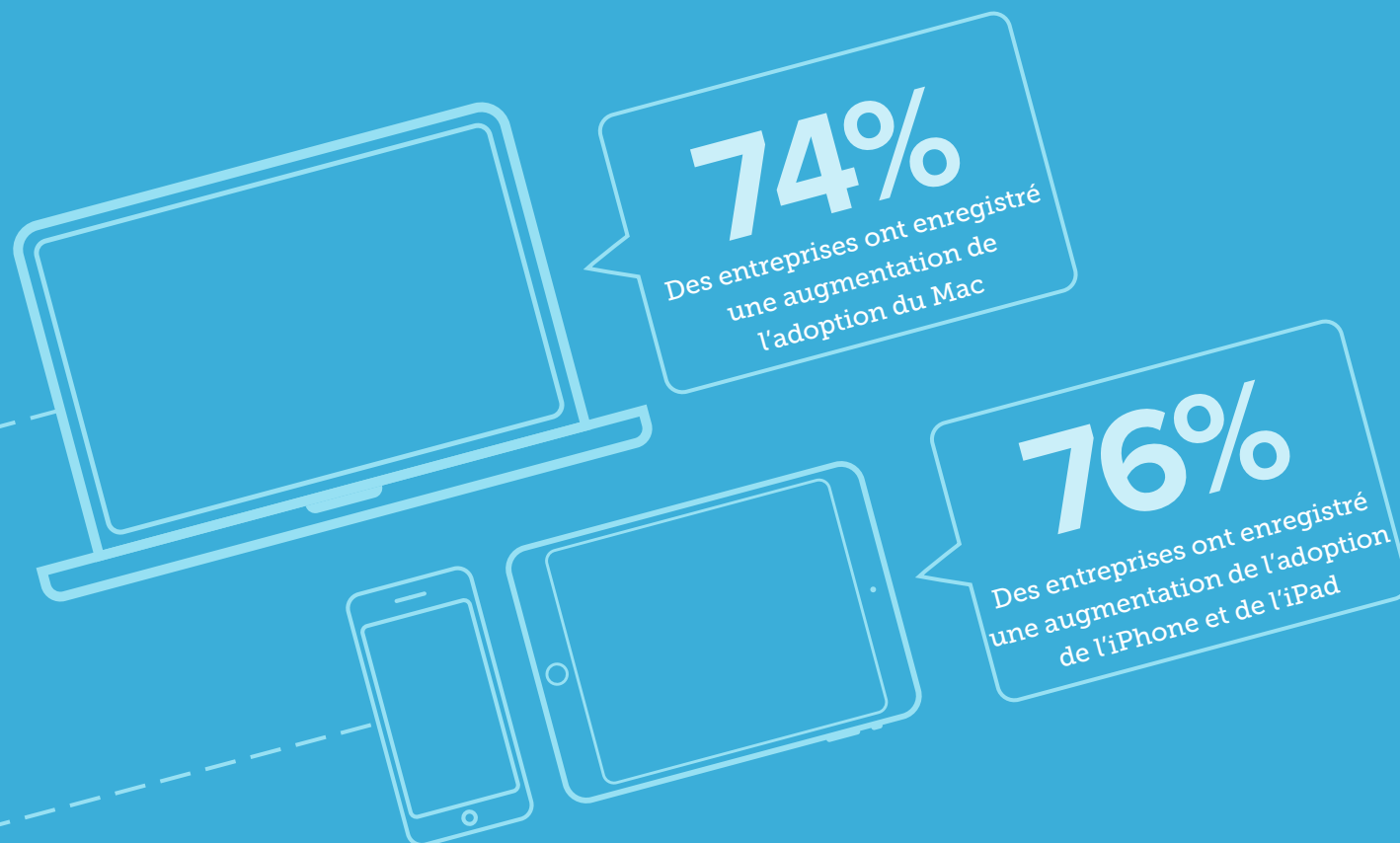
## Adoption du Mac et de l'iPad

Apple poursuit sa percée dans l'entreprise. On constate avec étonnement que 91 % des entreprises utilisent des Mac, tandis que 99 % indiquent utiliser l'iPhone ou l'iPad.



## Apple continue sa croissance année après année

L'utilisation d'appareils Mac et iPad continue d'augmenter dans le monde de l'entreprise. En 2016, pratiquement toutes les entreprises interrogées faisaient état d'une augmentation de l'adoption d'appareils Mac et iOS par rapport à l'année précédente.



## Enquête 2016

GESTION DES APPAREILS APPLE DANS LES ENTREPRISES

---

2

L'ADOPTION DU MAC  
STIMULÉE PAR LE CHOIX  
DES EMPLOYÉS





## Davantage d'entreprises laissent le choix

Près de la moitié des entreprises interrogées (44 %) donnent à leurs employés le choix entre un Mac et un PC, et la majorité d'entre elles (71 %) leur donnent le choix entre différents appareils mobiles (Apple, Android, etc.). Cela corrobore les résultats de l'enquête Programmes de choix des employés de Jamf, qui a également révélé que les employés apprécient d'avoir le choix. 80 % disent que cela devrait faire partie des procédures standard.



**44%**

Des entreprises donnent le  
choix entre Mac et PC

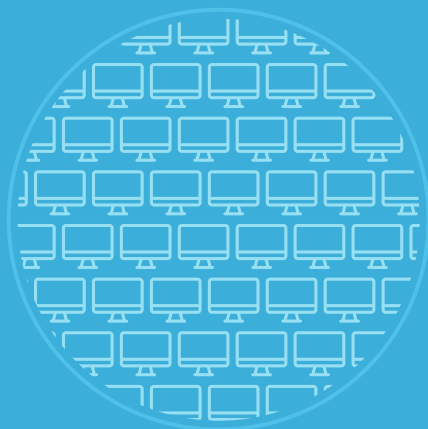


**71%**

Donnent le choix de  
l'appareil mobile

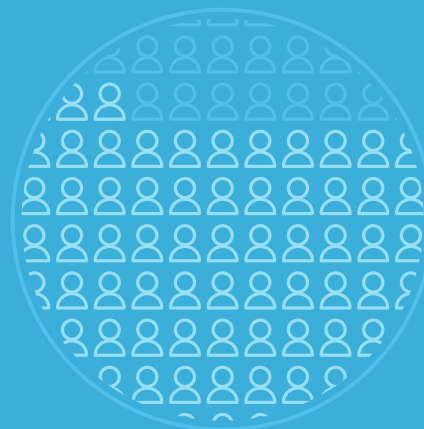
## De l'importance du choix des employés

Des entreprises de toute taille envisagent et mettent en œuvre des programmes de choix. Depuis la mise en œuvre d'un programme de choix pour les employés en 2015, IBM a déployé près de 100 000 Mac, ce qui en fait le programme de choix et le déploiement Mac le plus important au monde. D'après une étude interne d'IBM, 73 % des employés veulent un Mac comme prochain ordinateur.



**100,000**

Mac déployés



**73%**

Des employés veulent un Mac  
comme prochain ordinateur

## Enquête 2016

GESTION DES APPAREILS APPLE DANS LES ENTREPRISES

---

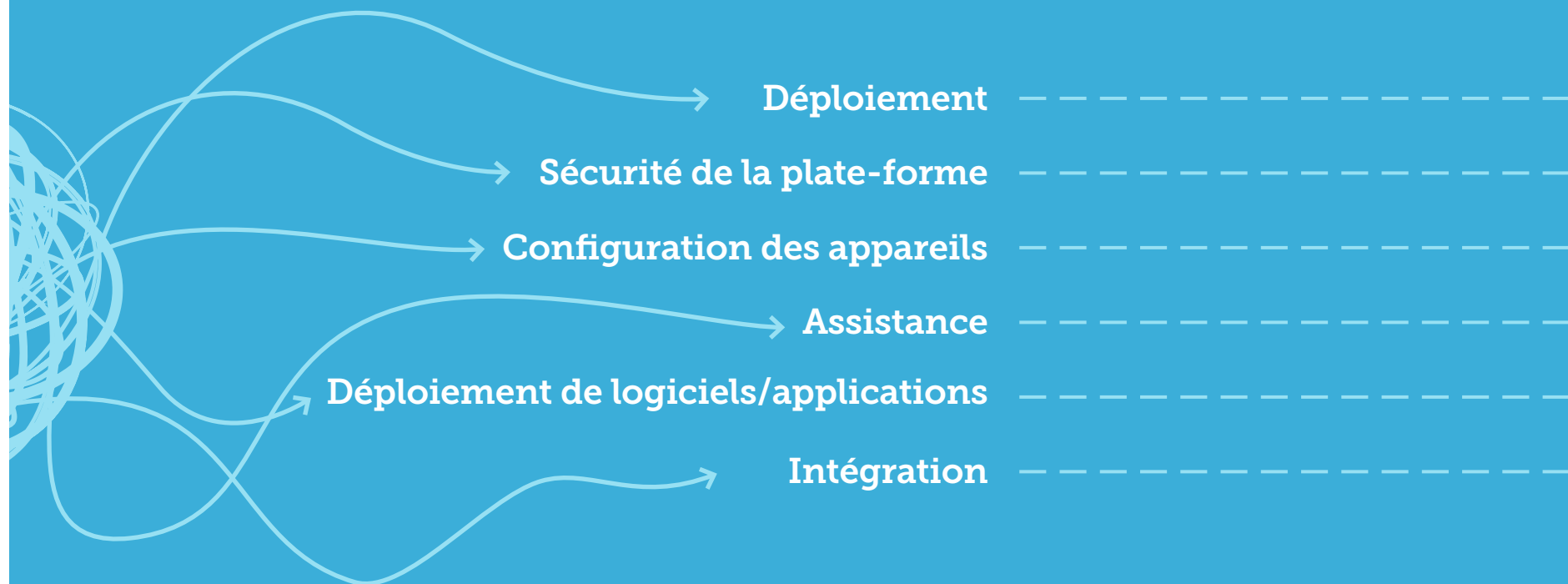
3

LA PLUS GRANDE FACILITÉ  
DE GESTION D'APPLE  
QUE D'AUTRES SYSTÈMES  
D'EXPLOITATION



## Facilité d'utilisation d'Apple par rapport aux autres systèmes d'exploitation

Par le passé, les administrateurs informatiques utilisaient toute une panoplie d'outils complexes pour accomplir une grande variété de tâches de gestion. Souvent compliquées, celles-ci devaient se dérouler en plusieurs étapes. Heureusement, cela n'est plus le cas avec Apple. Les administrateurs informatiques ont confirmé qu'Apple était aussi simple, voire plus simple à gérer que ses concurrents sur six points essentiels.



## Déploiement

Traditionnellement, les administrateurs informatiques passaient d'innombrables heures à créer et à déployer des images, un processus systématiquement répété pour intégrer de nouveaux logiciels. Grâce au programme d'enrôlement des appareils (DEP) d'Apple, qui fonctionne pour les Mac, iPad et iPhone, les administrateurs informatiques mettent désormais des appareils à la disposition des utilisateurs dans le cadre d'un déploiement sans intervention ; ils sont ainsi libérés du lourd processus de création d'images.

Parmi les personnes interrogées, 62 % ont déclaré que le Mac était aussi facile, voire plus facile à déployer qu'un PC. Par ailleurs, 93 % ont dit qu'il était aussi facile, voire plus facile de déployer un iPhone et un iPad par rapport à une autre plate-forme.

A square graphic with a blue background and a white border. Inside, there is a complex, abstract pattern of white lines. The text '62%' is prominently displayed in the center in a large, white, sans-serif font.

62%

Disent qu'un Mac est aussi facile, voire plus facile à déployer qu'un PC

A square graphic with a blue background and a white border. Inside, there is a complex, abstract pattern of white lines. The text '93%' is prominently displayed in the center in a large, white, sans-serif font.

93%

Disent qu'il est aussi facile, voire plus facile de déployer un iPhone et un iPad par rapport à une autre plate-forme

## Sécurité de la plate-forme

Windows et Android posent un certain nombre de problèmes de sécurité aux entreprises, avec notamment le besoin d'un logiciel de sécurité tiers, des mises à jour correctives incessantes et la menace d'exposition à un programme malveillant. Apple apporte une solution à ces problèmes avec des outils de sécurité natifs de pointe qui assurent l'actualisation des appareils et leur protection contre les programmes malveillants. Et toujours soucieux de la protection de la vie privée, Apple fait de grandes avancées pour protéger les données des utilisateurs.

Parmi les personnes interrogées, 66 % ont déclaré qu'il était aussi facile, voire plus facile de maintenir un environnement sécurisé sur un Mac que sur un PC, 90 % d'entre elles convenant qu'il est plus facile de sécuriser des appareils Apple que des appareils mobiles fonctionnant sous d'autres systèmes d'exploitation.



66%

Déclarent qu'il est aussi facile, voire plus facile de maintenir un environnement sécurisé sur un Mac que sur un PC



90%

Conviennent qu'il est plus facile de sécuriser des appareils Apple que des appareils mobiles fonctionnant sous d'autres systèmes d'exploitation

## Configuration des appareils

Apple possède une structure de gestion des appareils mobiles (MDM) intégrée à ses systèmes d'exploitation. Celle-ci permet aux administrateurs informatiques de configurer facilement les Mac, iPhone et iPad avec des paramètres communs, comme les paramètres de code de verrouillage, les restrictions, les paramètres Wi-Fi, le VPN, l'e-mail et plus encore. Windows et Android ne possèdent pas cette structure robuste permettant une gestion aisée.

Parmi les personnes interrogées, 58 % ont déclaré qu'il était facile ou plus facile de configurer un Mac que son pendant, le PC. Par ailleurs, 91 % ont déclaré que les appareils mobiles Apple étaient aussi faciles, voire plus faciles à configurer que d'autres appareils, comme les terminaux Android.

A square graphic with a blue background and a white border. It features a large white percentage '58%' and a background pattern of white scribbles. The text below the percentage is in white.

**58%**

Disent qu'il est facile, voire plus facile de configurer un Mac que son pendant, le PC

A square graphic with a blue background and a white border. It features a large white percentage '91%' and a background pattern of white scribbles. The text below the percentage is in white.

**91%**

Disent que les appareils mobiles Apple sont aussi faciles, voire plus faciles à configurer que d'autres appareils, comme les terminaux Android

## Assistance

L'interface conviviale d'Apple permet souvent aux utilisateurs de résoudre intuitivement leurs problèmes eux-mêmes, réduisant ainsi les besoins d'assistance par rapport à d'autres systèmes d'exploitation. Et lorsque des questions plus complexes se posent, les administrateurs informatiques peuvent faire confiance à l'assistance de premier ordre d'Apple.

Parmi les personnes interrogées, 63 % ont déclaré qu'il était facile ou plus facile, en général, de fournir une assistance sur Mac que sur PC. Par ailleurs, 89 % des personnes interrogées ont dit qu'il était aussi facile, voire plus facile de fournir une assistance sur des appareils mobiles Apple que sur d'autres exploitant des plates-formes différentes.

63%

Disent qu'il est facile ou plus facile, en général, de fournir une assistance sur Mac que sur PC

89%

Disent qu'il est aussi facile, voire plus facile de fournir une assistance sur des appareils mobiles Apple que sur d'autres exploitant des plates-formes différentes



IBM, le plus grand déploiement de Mac sur la planète, a apporté la preuve que les PC suscitent deux fois plus d'appels à l'assistance.



Plus d'infos



## Déploiement de logiciels/applications

Avec le programme d'achats en volume (VPP) d'Apple, les administrateurs informatiques peuvent acheter des apps en grand nombre et les distribuer sur des appareils avec ou sans identifiant Apple (Apple ID). Il est ainsi plus facile d'obtenir les logiciels dont les utilisateurs ont besoin lorsqu'ils en ont besoin, d'où une productivité maximale. Microsoft et Google ne possèdent pas un tel programme, ce qui rend la tâche plus difficile aux administrateurs informatiques lorsqu'il s'agit de distribuer des applications en grand nombre.

Parmi les personnes interrogées, 57 % ont dit qu'il était aussi facile, voire plus facile de déployer des logiciels et applications sur des Mac par rapport à la concurrence, tandis que 90 % ont déclaré qu'il était aussi facile, voire plus facile de déployer des logiciels et applications sur un appareil mobile Apple plutôt que sur un autre système d'exploitation.

A square graphic with a blue background and a white grid pattern. The number '57%' is prominently displayed in white. Below the number, there is a short paragraph of text in white.

**57%**

Déclarent qu'il est aussi facile, voire plus facile de déployer des logiciels et applications sur des Mac par rapport à la concurrence

A square graphic with a blue background and a white grid pattern. The number '90%' is prominently displayed in white. Below the number, there is a short paragraph of text in white.

**90%**

Déclarent qu'il est aussi facile, voire plus facile de déployer des logiciels et applications sur un appareil mobile Apple par rapport à la concurrence

## Intégration

Les administrateurs informatiques qui gèrent des appareils mobiles savent à quel point il est facile d'intégrer des appareils iOS dans n'importe quel environnement existant. Cependant, tous les administrateurs informatiques ne savent pas à quel point il est facile d'intégrer des Mac. Apple adopte les normes de l'industrie, de sorte que les appareils Mac et iOS peuvent facilement rejoindre des réseaux Wi-Fi complexes et se connecter à des serveurs et des lecteurs partagés. Apple prévoit également l'intégration en standard des technologies Microsoft courantes, comme Exchange pour les e-mails et Active Directory pour les services d'annuaire, ce qui signifie que les administrateurs informatiques peuvent facilement intégrer des produits Apple dans n'importe quel environnement existant.

Tandis que seulement 36 % des personnes interrogées comprennent la facilité d'intégration avec le Mac, 79 % des utilisateurs d'appareils mobiles Apple disent la comprendre. Selon ces personnes, il est aussi facile, voire plus facile d'intégrer un appareil mobile Apple qu'un appareil mobile fonctionnant sous un autre système d'exploitation dans des environnements existants.



**36%**

Comprennent la facilité  
d'intégration avec le Mac



**79%**

Disent qu'il est aussi facile, voire plus  
facile d'intégrer un appareil mobile Apple  
qu'un appareil mobile fonctionnant sous  
un autre système d'exploitation dans des  
environnements existants

## Conclusion

---

De plus en plus d'entreprises donnent à leurs employés le choix entre Apple et la concurrence. Elles répondent ainsi à leurs attentes en matière d'appareils flexibles, fiables et intuitifs avec lesquels les utilisateurs se sentent productifs. Cette tendance croissante à laisser le choix aux employés s'accompagne d'une augmentation constante du nombre de Mac, iPad et iPhone dans les entreprises. Il est désormais plus facile que jamais de déployer, sécuriser, configurer et intégrer des appareils Apple dans des environnements complexes. Alors que les employés continuent de demander des produits Apple, les services informatiques peuvent maintenant les gérer facilement et en toute confiance.

**Associez la meilleure plate-forme de gestion d'appareils avec la meilleure solution matérielle.**



**En savoir plus sur Jamf Pro (anciennement Casper Suite)**

## À propos de Jamf

---

Depuis 2002, Jamf a concentré tous ses efforts pour aider les entreprises à réussir avec Apple. Jamf poursuit cet engagement pour permettre aux services informatiques de donner encore plus d'autonomie aux utilisateurs et de procurer la légendaire expérience Apple aux entreprises, au secteur de l'éducation et aux organisations gouvernementales via ses offres Jamf Pro et Jamf Now, ainsi que la communauté Jamf Nation qui regroupe plus de 42 000 membres. Aujourd'hui, plus de 10 000 clients dans le monde font confiance à Jamf pour gérer 7 millions d'appareils Apple.

<https://www.jamf.com/fr>

