

EEN UITGEBREIDE GIDS

MacBook Pro

# Mac Beheer

---

VOOR BEGINNERS





## Volgens een recent onderzoek zei 89% van de respondenten dat de mogelijkheid om te kiezen welk type apparaat zij op het werk gebruiken belangrijk genoeg was om een salarisverlaging te accepteren.

En voor de meerderheid van degenen die bij hun werkgever de voorkeur geven aan een apparaat, is de keuze duidelijk: zij vragen om Apple.\*\*

Nu het aantal Apple-apparaten in het bedrijfsleven en het onderwijs wereldwijd toeneemt, is het van groot belang dat technologische investeringen optimaal worden benut, zodat organisaties Mac, iPad, iPhone en Apple TV optimaal kunnen benutten. Dit kan een zware belasting vormen voor het IT-personeel, dat nu deze toevloed van nieuwe apparaten moet beheren, vooral die in gevestigde Windows-omgevingen.

Hoewel sommigen al erg bekend zijn met Apple, duiken velen van jullie voor het eerst in Mac-hardware en macOS-beheer. Deze gids is bedoeld voor de laatste groep en helpt om je Mac-beheervaardigheden op te bouwen en onder de knie te krijgen d.m.v.:



Inleiding tot Mac  
en macOS  
-beheer



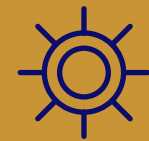
Uitleg over de  
diensten en beschikbare  
programma's  
voor Mac



Schets van het  
beheer van de  
levenscyclus  
fasen



Inzichten voor  
infrastructuur  
planning



Overzicht van de  
toonaangevende  
Mac-beheeroplossing

\*\* Wereldwijde enquête 2021: Employee Choice and its Impact on the Future of Work.



# Inleiding tot Mac en macOS-beheer

Bij Mac-beheer is het handig om de levenscyclus op te splitsen in veelvoorkomende taken. Deze beheertaken zijn hetzelfde, ongeacht of je een Mac of een PC beheert.

## Hoe MDM werkt

Geïntroduceerd in OS X 10.7 Lion en hoger, kunnen Mac-computers dankzij een ingebouwd kader voor het beheer van mobiele apparaten (MDM) instellingen zoals wissen op afstand of wachtwoordbeperkingen begrijpen en toepassen. Twee kernonderdelen van het MDM-kader zijn **configuratieprofielen** en **beheeropdrachten**.

Deze componenten communiceren met het toestel via de Apple Push Notification-service (APN's), die voor jouw organisatie privé wordt gehouden door het verkrijgen van een beveiligd certificaat van Apple. De server van Apple onderhoudt vervolgens een constante verbinding met de apparaten, zodat jij dat niet hoeft te doen. Apparaten communiceren terug naar jouw beheerserver en ontvangen opdrachten, instellingen, configuraties of apps die je definieert.



### Configuratieprofielen

... zijn XML-bestanden die verschillende instellingen voor je Apple-apparaten definiëren en het apparaat vertellen hoe het zich moet gedragen. Ze kunnen worden gebruikt om de configuratie van wachtwoordinstellingen, Wi-Fi-wachtwoorden en VPN-configuraties te automatiseren. Ze kunnen ook worden gebruikt om apparaatfuncties te beperken, zoals de App Store, webbrowsers of de mogelijkheid om een apparaat een andere naam te geven. Deze profielen kunnen allemaal worden gespecificeerd en ingezet met behulp van Jamf en worden ingesteld op apparaat- of gebruikersniveau.



### Beheeropdrachten

...vaak aangeduid als 'MDM-opdrachten', zijn eenvoudige opdrachten die je naar beheerde apparaten kunt sturen om specifieke acties uit te voeren. Is er een apparaat verdwenen? Stuur een opdracht voor wissen op afstand. Moet je het OS upgraden? Stuur de opdracht om updates te downloaden en te installeren. Dit zijn slechts enkele voorbeelden van de verschillende acties die je kunt ondernemen op een volledig beheerde Mac-computer.



## MDM en klantenbeheer

Hoewel het MDM-kader van Apple basisbeheer voor Mac-computers biedt, is macOS een robuuster platform waarvoor mogelijk meer geavanceerde functionaliteit nodig is. Met behulp van clientbeheer (alleen beschikbaar voor macOS) kun je onmiddellijk nadat het apparaat is aangemeld voor beheer een Mac-agent of binair bestand installeren.

Met deze agent kan een verborgen beheerdersaccount worden toegevoegd, waardoor op afstand root-toegang tot macOS kan worden verkregen en de deur wordt geopend voor meer beleidsregels en scripts die op een computer kunnen worden uitgevoerd. Aangezien Mac-beheer op basis van agenten verder gaat dan het ingebouwde MDM, heb je een oplossing van derden nodig, zoals Jamf, om optimaal te profiteren van geavanceerd Mac-beheer.

### Voorbeelden van klantbeheerfuncties



**PKG/DMG installeren**



**FileVault instellen**



**Binden aan map**



**Scripts uitvoeren**



**Dock aanpassen**



**Wachtwoord van EFI-firmware instellen**



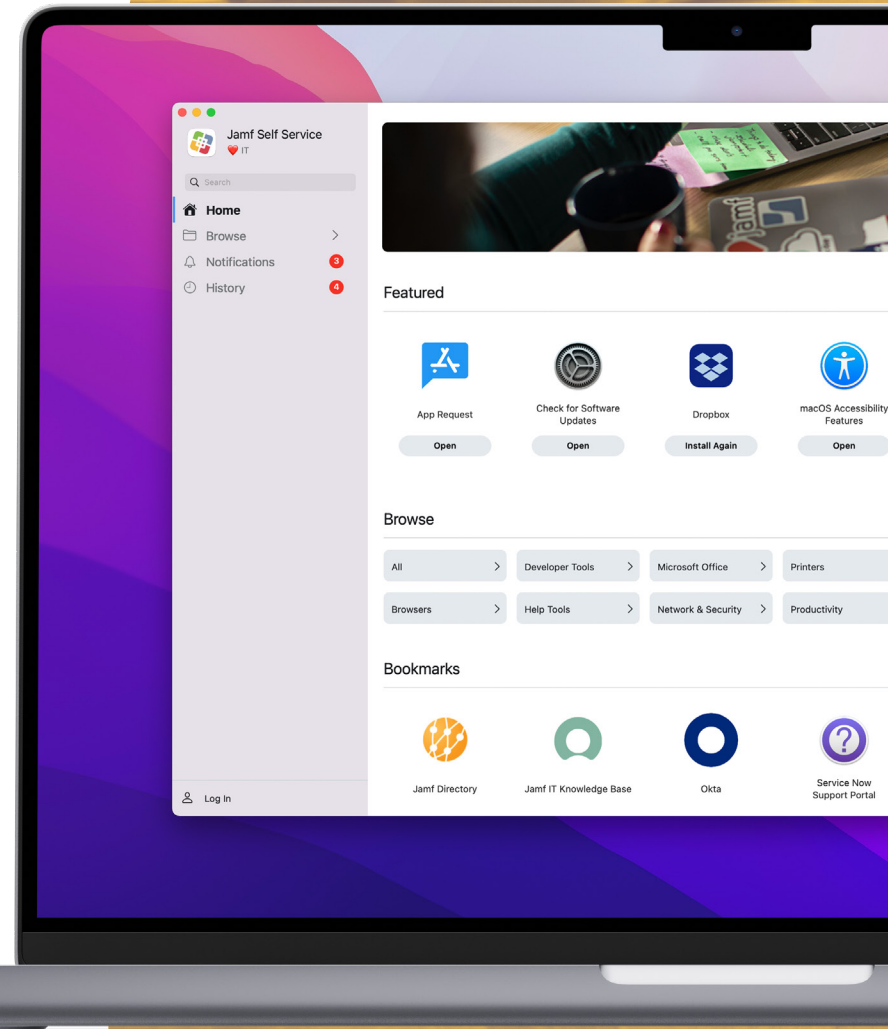
**Printers installeren**



**Accounts aanmaken**



**Software-update instellen**





# Apple -services en -programma's

Naarmate Mac populairder werd in het bedrijfsleven en het onderwijs, ontstonden er uitdagingen over hoe je apparaten het beste op schaal kunt inzetten, hoe je Apple ID's en de aankoop van apps aanpakt. Apple heeft verschillende programma's en diensten geïntroduceerd om apparaatbeheer een stap verder te brengen, deze uitdagingen aan te pakken en het beheer van apparaten in bulk eenvoudiger en kosteneffectiever te maken.

Niet elke oplossing voor apparaatbeheer van derden ondersteunt de programma's en diensten van Apple. Neem contact op met je leverancier om ervoor te zorgen dat ze deze programma's ondersteunen, evenals de incrementele wijzigingen die Apple het hele jaar door aanbrengt.



## Automatische implementatie

Dankzij de geautomatiseerde MDM-aanmeldingsoplossing van Apple kunnen organisaties van elke omvang apparaten die bij Apple of een erkende Apple reseller zijn gekocht vooraf configureren zonder het apparaat ooit te hoeven aanraken. Door gebruik te maken van de kracht van automatische implementaties en door de gebruiker geïnitieerde registratie (voorheen Apple's Device Enrollment Program of DEP), hoef je niet langer de enige persoon te zijn die nieuwe hardware ontvangt, uitpakt en configureert. In plaats daarvan kun je nieuwe apparaten rechtstreeks naar individuele werknemers sturen en hen de doos laten uitpakken. De eerste keer dat het apparaat wordt aangezet, zal het automatisch contact zoeken met Apple en je oplossing voor het beheer van mobiele apparaten om relevante configuraties, instellingen en beheer op te halen.



## Apps en boeken

Met Apple's Apps en boeken (voorheen Volume Purchase Program of VPP) kun je bij Apple bulksgewijs apps en boeken kopen en licenseren en deze via een Apple ID distribueren naar personen, of rechtstreeks naar apparaten zonder Apple ID. Apps kunnen opnieuw worden toegewezen naarmate de implementatiebehoeften veranderen. Je kunt je servicetoken voor Apps en boeken (ontvangen van Apple) koppelen aan je Apple-beheeroplossing voor toewijzing en distributie.



## Apple Business Manager

Apple Business Manager is een webportaal voor IT-beheerders dat automatische implementaties en Apps en Books combineert, zodat alles vanaf één centrale locatie kan worden overzien. Apple Business Manager is beschikbaar voor alle niet-onderwijsinstellingen. Organisaties met bestaande DEP- of VPP-accounts kunnen binnen enkele minuten upgraden naar Apple Business Manager, of organisaties kunnen zich voor het eerst aanmelden op [business.apple.com](https://business.apple.com)



## Apple School Manager

Apple School Manager is een webportaal waarmee IT-beheerders vanaf één plek personen, apparaten en materiaal kunnen overzien. Apple School Manager combineert exclusief voor het onderwijs automatische implementaties, Apps en Boeken en andere tools voor klasmanagement, zoals de Klaslokaal-app, in één portaal. Apple School Manager maakt beheerde Apple ID's en gedeelde iPad mogelijk en kan worden geïntegreerd met het leerlinginformatiesysteem (SIS) van een school.



## Apple ID's

Apple ID's zijn de persoonlijke accountgegevens die gebruikers gebruiken voor toegang tot diensten van Apple, zoals de App Store, iTunes Store, iCloud en iMessage. Afhankelijk van de behoeften van je organisatie kunnen eindgebruikers hun Apple ID op het werk gebruiken, of kun je het gebruik van Apple ID's helemaal vermijden. Als je een onderwijsinstelling bent, gebruiken je studenten een ander type Apple ID.



## Beheerde Apple ID's

Apple School Manager voor onderwijsinstellingen maakt beheerde Apple ID's voor leerlingen mogelijk en kan worden geïntegreerd met het leerlinginformatiesysteem (SIS) van je school. Beheerde Apple ID's zijn een speciaal soort Apple ID voor studenten. Ze vereisen geen speciale toestemming en ze stellen jou als IT-beheerder in staat om gebruikersinformatie te creëren en dynamisch bij te werken. Beheerde Apple ID's worden aangemaakt in het Apple School Manager-portaal en kunnen worden gesynchroniseerd met de gegevens van Classroom en het SIS van je school.

Voor bedrijven en overheidsorganisaties worden beheerde Apple ID's alleen gebruikt voor administratieve doeleinden binnen de komende Apple Business Manager.



## Classroom-app

De Classroom-app van Apple is een instructiemiddel voor leerkrachten dat hen in staat stelt het onderwijs in de klas te stroomlijnen. Het stimuleert interactie en samenwerking en ondersteunt de productiviteit. Het apparaat van een leerling kan worden beperkt tot een specifieke app of webpagina, terwijl leerkrachten de apparaten van de leerling kunnen controleren op hun begrip.



## Stadia van levenscyclus-beheer

Het raamwerk voor apparaatbeheer van Apple, meestal MDM genoemd, omvat zes belangrijke elementen van de gehele levenscyclus van je Apple-apparaten.

MDM is het ingebouwde beheerkader van Apple. Het is beschikbaar voor macOS, iOS, iPadOS en tvOS en helpt bij de volgende functies:

### 1 **Uitrol en levering van Macs**

Apparaten in handen van eindgebruikers krijgen.

### 2 **Configuratie-beheer**

De juiste instellingen toepassen op apparaten.

### 3 **App-beheer**

Ervoor zorgen dat de juiste software en apps op elk apparaat zijn geïnstalleerd en dat deze up-to-date zijn.

### 4 **macOS-inventaris**

Rapportage over de status van elk apparaat.

### 5 **Mac-beveiliging**

Apparaten beveiligen volgens organisatorische normen.

### 6 **Empowerment van de gebruiker**

Gebruikers in staat stellen zichzelf te helpen wanneer zij middelen en diensten nodig hebben.

Van de eerste implementatie tot de eindgebruikerservaring, het is van cruciaal belang om de volledige levenscyclus van de Mac-computers in uw omgeving te begrijpen, beheren en ondersteunen. Dit garandeert zowel de veiligheid als het maximale potentieel van uw apparaten.



## Uitrol en inrichting van Macs

Voordat apparaten voor eindgebruikers worden geconfigureerd, moeten ze worden aangemeld voor beheer binnen een Apple-beheeroplossing. Er zijn verschillende inschrijvingsmethoden beschikbaar, maar de twee hieronder genoemde worden aanbevolen voor ondernemingen en onderwijsinstellingen die op zoek zijn naar een gestroomlijnde en positieve eindgebruikerservaring:

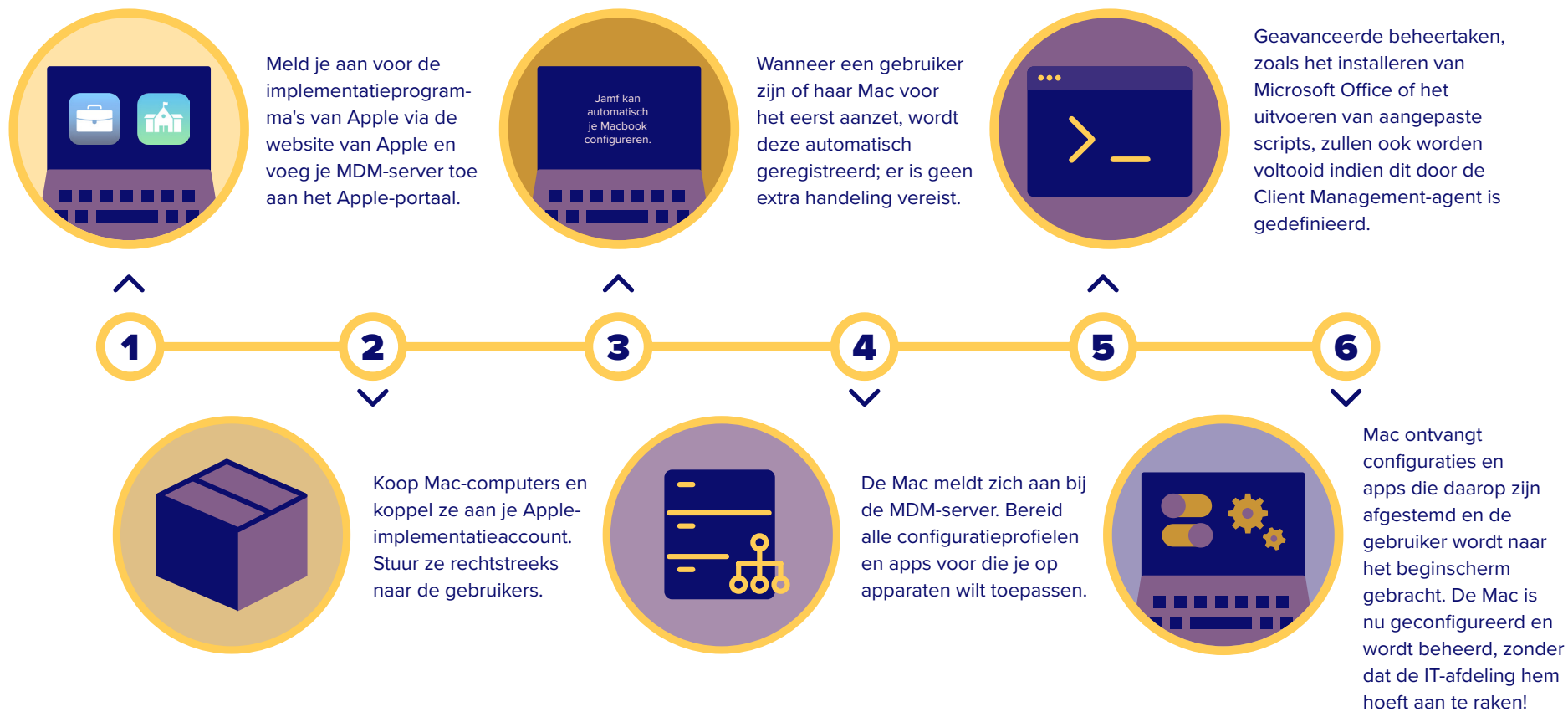


|  | Beschrijving                         | Gebruikerservaring  | Het meest geschikt voor   |
|--|--------------------------------------|---|---|
| <b>Automatische implementatie met Apple School Manager of Apple Business Manager</b> | Automatische, draadloze inschrijving | De gebruiker ontvangt een in krimpfolie verpakte doos en het apparaat wordt automatisch geconfigureerd zodra het wordt ingeschakeld | Apparaten verzenden naar werknemers op afstand of om het onboarding-proces te versnellen. Gebruikers een unboxing-ervaring bieden |
| Door gebruiker geïnitieerde inschrijving via een URL                                 | Handmatige, draadloze inschrijving   | De gebruiker bezoekt een specifieke URL om zijn of haar apparaat te configureren  | Onbeheerde apparaten die in gebruik zijn of apparaten die opnieuw moeten worden geregistreerd bij een nieuwe MDM-server           |





## Automatische implementaties



Als het niet mogelijk is om de implementatieprogramma's van Apple te gebruiken, kunnen organisaties Macs inrichten via traditionele imaging-workflows (minder gewenst dan automatische implementatie) of via door de gebruiker geïnitieerde inschrijvingsworkflows.



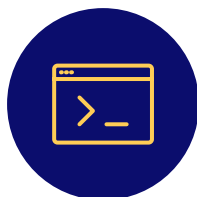
## Configuratiebeheer

Als het gaat om het configureren van Mac-computers, gaat er een wereld voor je open. Je kunt individuele apparaten of groepen apparaten personaliseren en aanpassen op basis van de behoeften van je eindgebruikers.



### Configuratieprofielen

Definieer instellingen binnen macOS door configuratieprofielen te maken. Deze XML-bestanden kunnen worden gedistribueerd naar apparaten die gebruik maken van een beheeroplossing. Je kunt Wi-Fi-, VPN-, e-mail- en andere instellingen toepassen, zodat gebruikers naadloos verbinding kunnen maken met de resources die ze nodig hebben.



### Beleidsregels

Wat macOS-beheer met Jamf Pro zo uniek maakt, is dat de beleidsregels verder gaan dan configuratieprofielen en dat je software en printers kunt installeren, lokale gebruikersaccounts kunt beheren en geavanceerde beheerworkflows kunt toepassen. Je kunt aangeven welke taken je wilt automatiseren, hoe vaak en wanneer deze moeten worden uitgevoerd en naar welke gebruikers en/of apparaten.

Weet je niet waar je moet beginnen? Bekijk [hier](#) een lijst met MDM-configuratieprofielen, of neem deel aan het gesprek op [Jamf Nation](#).



### Scripts

Als onderdeel van het beleid voer je shellscripts uit op macOS door gebruik te maken van de mogelijkheden voor het beheer van Apple-apparaten binnen de clientbeheeroplossing. Alles wat in Terminal via de opdrachtregel kan worden uitgevoerd, kan in een script worden omgezet. De mogelijkheid om scripts uit te voeren biedt veel meer flexibiliteit dan standaard configuratieprofielen en opent de deur naar oneindige mogelijkheden voor apparaatbeheer.



### Smart targeting

Verzamel inventarisgegevens voor al je beheerde apparaten, inclusief maar niet beperkt tot apparaten die software-updates, verharding van de beveiliging en aangepaste inventariskennmerken die je definieert, vereisen. Als je oplossing voor apparaatbeheer dit toelaat, kun je groepen samenstellen op basis van inventariscriteria en vervolgens automatisch apparaatbeheertaken activeren voor specifieke personen of groepen, of items op aanvraag beschikbaar maken voor gebruikers met een zakelijke app-catalogus.

Niet alle Apple-beheeroplossingen bieden beleid en smart targeting. Informeer bij je managementleverancier of deze functionaliteit voor jou beschikbaar is.

## App-beheer

### App-grondbeginselen

De meeste organisaties halen hun Mac-software uit de Mac App Store. Apple controleert de code van de ontwikkelaar in de Mac App Store op veiligheid en prestaties. Dit is een van de redenen waarom Apple een sterke veiligheidsreputatie geniet. Voor de Mac kunt u echter ook software krijgen buiten de Mac App Store om.

Populaire titels die niet in de Mac App Store staan zijn bijvoorbeeld Google Chrome, Microsoft Office en Adobe Creative Suite, dus het is belangrijk om een Mac-client-beheertool te hebben die aangepaste software kan implementeren. Sommige Apple-beheeroplossingen hebben de mogelijkheid om aangepaste .pkg of .dmg (Mac-softwareinstallatiebestandstypes) te maken door een voor-en-na-momentopname van een installatie te maken. Dat softwarepakket kan dan worden ingezet op beheerde Mac-computers, zonder dat gebruikers beheerders hoeven te zijn.

Mac-computers zijn razend populair bij consumenten vanwege de communicatie-, leer- en productiviteitstools die direct uit de doos beschikbaar zijn en ook vanwege het rijke ecosysteem van beschikbare toepassingen. Met een apparaatbeheeroplossing om je app-implementaties te beheren, zorg je ervoor dat gebruikers de apps hebben die ze nodig hebben: geconfigureerd voor hun gebruik en beveiligd voor jouw omgeving. Of je organisatie nu kiest voor de ingebouwde apps van Apple, een van de apps uit de Mac App Store, een app van een derde partij of je je eigen interne apps op maat maakt, je moet ervoor zorgen dat gebruikers over alle apps beschikken die ze nodig hebben en dat ze goed beveiligd zijn in jouw omgeving.



Snapshots maken van software-installaties



Een aangepaste .pkg of .dmg maken



Push-installatie via de Jamf-agent

Voor software die in de Mac App Store staat, kun je gebruikmaken van de implementatieprogramma's van Apple om licenties te verstrekken en apps naar apparaten te distribueren, zonder dat je een Apple ID nodig hebt.



### Software-installaties en -patches

Jamf Title Editor breidt de patchbeheermogelijkheden van Jamf Pro voor macOS-apparaten uit door aangepaste softwaretitels te bieden, bestaande patchdefinities te overschrijven en aangepaste patchdefinities te creëren. Beter nog, App Installers zijn door Jamf geleverde installatiepakketten die de implementatie van apps van derden stroomlijnen.



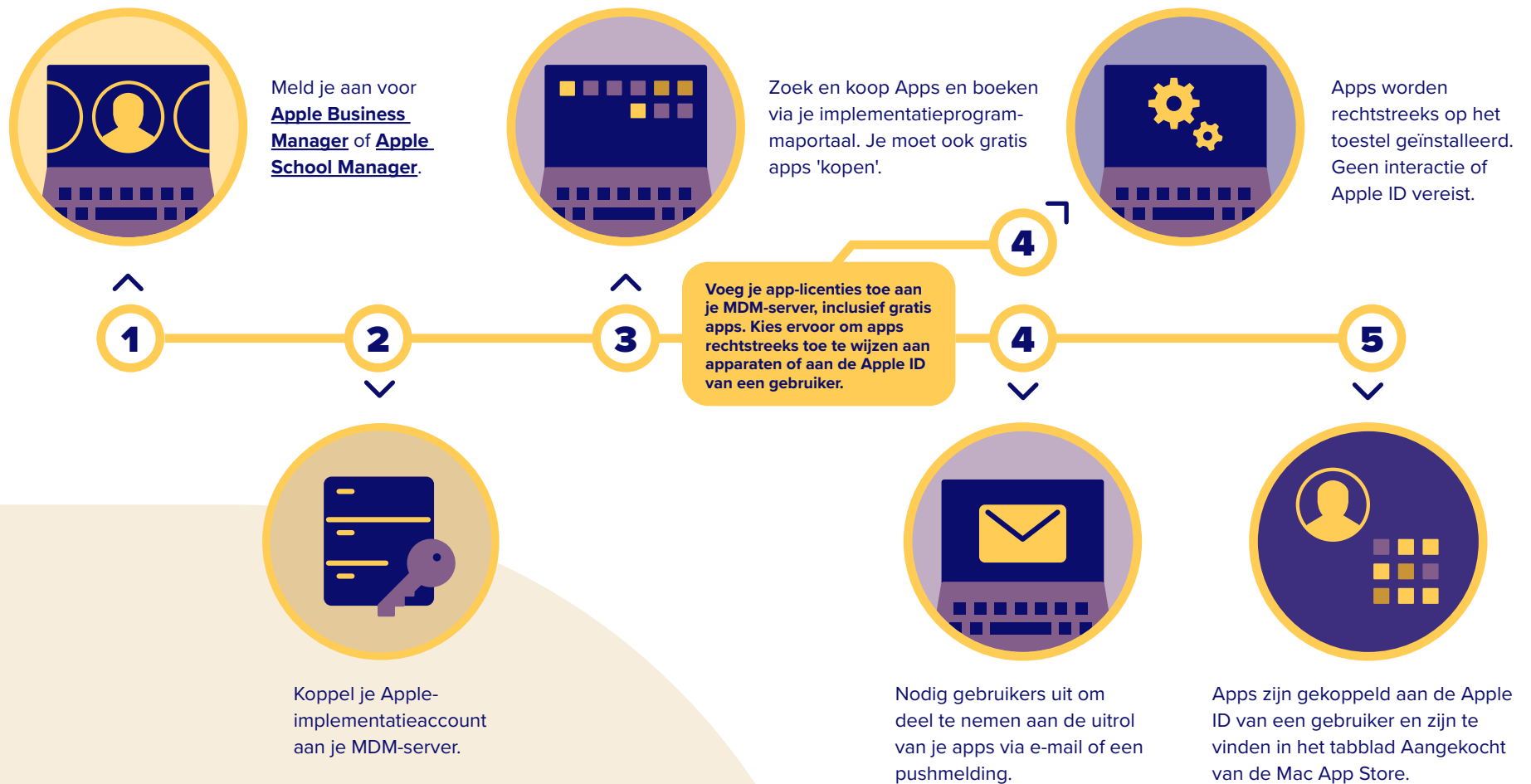
### Aangepaste pakket implementatie

Soms is het niet voldoende om een app te implementeren en wil je enkele instellingen vooraf aanpassen. Dit is het uitgangspunt voor app-configuraties. App-ontwikkelaars kunnen bepalen welke instellingen vooraf kunnen worden geconfigureerd door een MDM-server voor hun app. Je kunt bijvoorbeeld de Box-app implementeren met de server-URL vooraf ingevuld, zodat gebruikers alleen hun gebruikersnaam en wachtwoord hoeven in te voeren om de app in gebruik te nemen. Controleer of je Apple-managementleverancier functionaliteit biedt om softwareaanpassingen te verpakken en te implementeren op je Macs.



## Mac-programma's en boeken implementeren met de implementatieprogramma's van Apple

Met de implementatieprogramma's van Apple krijgen organisaties de mogelijkheid om apps in bulk aan te schaffen en automatisch te distribueren naar eindgebruikers en apparaten.





## macOS-inventaris

De beste Apple-beheeroplossingen kunnen een Apple-apparaat bevragen om een grote hoeveelheid inventarisgegevens te verzamelen, zodat je altijd over actuele apparaatinformatie beschikt en weloverwogen beheerbeslissingen kunt nemen. De inventaris kan op verschillende tijdstippen van een apparaat worden verzameld en omvat het serienummer, de OS-versie, geïnstalleerde apps en nog veel meer.

**Dit zijn enige voorbeelden van gegevens die zijn verzameld met een Apple-beheersoplossing die gebruik maakt van zowel MDM als Client Management-functionaliteit:**



### Hardwaregegevens

- Apparaattype
- Apparaatmodel
- Apparaatnaam
- Serienummer
- UDID
- Batterijniveau



### Softwaregegevens

- OS-versie
- Lijst met geïnstalleerde apps
- Opslagcapaciteit
- Beschikbare ruimte
- Status iTunes Store



### Beheergegegevens

- Beheerstatus
- Toezichtstatus
- IP-adres
- Implementatiemethode
- Veiligheidsstatus



### Extra details

- Geïnstalleerde profielen
- Geïnstalleerde certificaten
- Status activatieslot
- Aankoopinformatie
- Overzicht van laatste inventarisatie





## Waarom is inventariseren belangrijk?

Je kunt niet beheren wat je niet kunt meten. De inventarisgegevens die je Apple-managementoplossing verzamelt, kunnen worden gebruikt voor een breed scala aan bedrijfsbehoeften en stellen je in staat veel voorkomende vragen te beantwoorden, zoals:



**Zijn al mijn apparaten beveiligd?**

**Hoeveel apps hebben we geïmplementeerd?**

**Welke apparaten gebruiken welke versie van macOS?**

Met sommige beheeroplossingen kun je zelfs extra (aangepaste) inventarisgegevens verzamelen over specifieke hardware- en software-uitbreidingen. Je kunt bijvoorbeeld nagaan wanneer een extern back-upprogramma voor het laatst is uitgevoerd of welke printerdrivers zijn geïnstalleerd.

Controleer of je Apple-beheeroplossing de **grootst mogelijke inventaris** verzamelt.

## Smart targeting

Door gebruik te maken van inventarisgegevens kun je met smart targeting apparaten dynamisch groeperen en configuratieprofielen en beperkingen op die apparaten toepassen. Bij Jamf zeggen we:

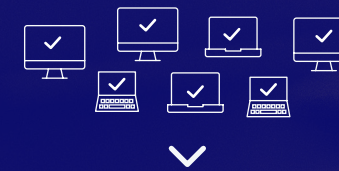
### Statische groepen

Een profiel of beleid toepassen



### Gepatenteerde slimme groepen

Zoek alle Macs met 8 GB RAM, met 80% volle harde schijven, met 12.2.1 of hoger



Een profiel of beleid toepassen

### Statisch vs. Slimme groepen

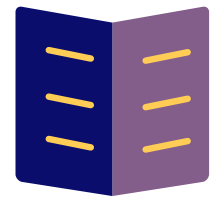
**Statische groepen** zijn een reeks apparaten die zijn gedefinieerd, zoals een klaslokaal of een laboratorium. Je kunt een beheerbeleid toepassen op die hele groep.

**Smart Groups** zijn daarentegen dynamisch en veranderen altijd op basis van inventarisgegevens. Op deze manier kun je apparaten dynamisch groeperen en automatisch configuratieprofielen en beperkingen op die apparaten implementeren.



# Mac-beveiliging

De beveiliging en privacy van apparaten en de toegang tot bedrijfsmiddelen zijn een topprioriteit voor elke organisatie. Om deze zorgen weg te nemen, heeft Apple een aantal beveiligingsfuncties ingebouwd in macOS. In combinatie met een Apple-beheeroplossing kun je ervoor zorgen dat niet alleen je apparaten, maar ook je apps en netwerk veilig blijven.



**Bekijk onze beginnersgids** voor details over de beveiligingsfuncties van macOS en Mac-gerichte eindpuntbeveiliging.



## macOS -beveiligingsfuncties



Software-updates



Bescherming van de systeemintegriteit (SIP)



Gatekeeper



App Store



FileVault-encryptie



Xprotect



App Sandboxing



Privacy

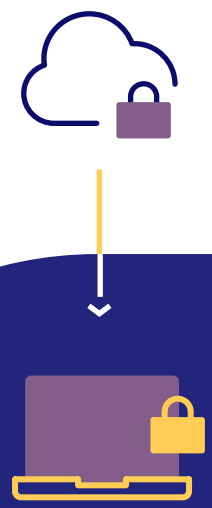




# Mac-beveiliging

Unix is de basis voor de besturingssystemen (OS) van Apple en biedt een sterke kernel. De besturingssystemen van Apple zijn gebouwd met het oog op veiligheid en hebben unieke beveiligingsinstellingen. Die instellingen kunnen worden beheerd via een Apple-beheeroplossing.

**Als je daarnaast de implementatieprogramma's van Apple gebruikt in combinatie met een Apple-beheeroplossing, kun je die instellingen binnen je omgeving nog beter beheren.**



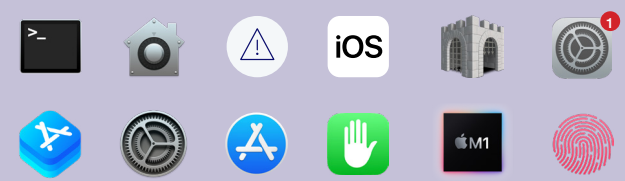
Apple-implementatieprogramma's



Beheer



Apple-beveiligingsfuncties



Apple-besturingssystemen



De basis van Apple's besturingssystemen

UNIX





## Mac-beveiliging



### MDM-beveiligings commando's voor macOS

- FileVault afdwingen
- Instellingen voor Gatekeeper afdwingen
- Software-update instellen
- Een computer vergrendelen en wissen
- Verboden apps verwijderen
- MDM verwijderen
- Het delen van wachtwoorden via AirDrop beperken



### Voorwaardelijke toegang

De verschuiving in traditionele kantooruren en werkplekken heeft geleid tot modern en mobiel personeel. De tijd dat IT gewoon een 'muur' bouwde om mensen, apparaten en gevoelige gegevens te beschermen, behoort tot het verleden nu werknemers steeds vaker onsite en buiten de traditionele kantooruren werken en toegang nodig hebben tot in de cloud opgeslagen bronnen. Om tegemoet te komen aan cloudorganisaties en organisaties die keuze bieden op het gebied van computers, is het van cruciaal belang om een voorwaardelijk toegangspad voor Mac-apparaten te implementeren. Voor organisaties die gebruikmaken van Windows Azure AD en Office 365, bieden de beste Apple-beheeroplossingen ingebouwde voorwaardelijke toegangsintegraties. Lees voor meer informatie over macOS en voorwaardelijke toegang het artikel over het [partnerschap tussen Jamf en Microsoft Enterprise Mobility + Security \(EMS\)](#), dat een geautomatiseerde oplossing voor compliancebeheer biedt voor Mac-apparaten die toegang hebben tot applicaties die zijn ingesteld met Azure AD-verificatie. Deze samenwerking maakt gebruik van voorwaardelijke toegang om ervoor te zorgen dat alleen vertrouwde gebruikers op goedgekeurde apparaten, met behulp van goedgekeurde apps, toegang hebben tot bedrijfsgegevens.



### Software-upgrades

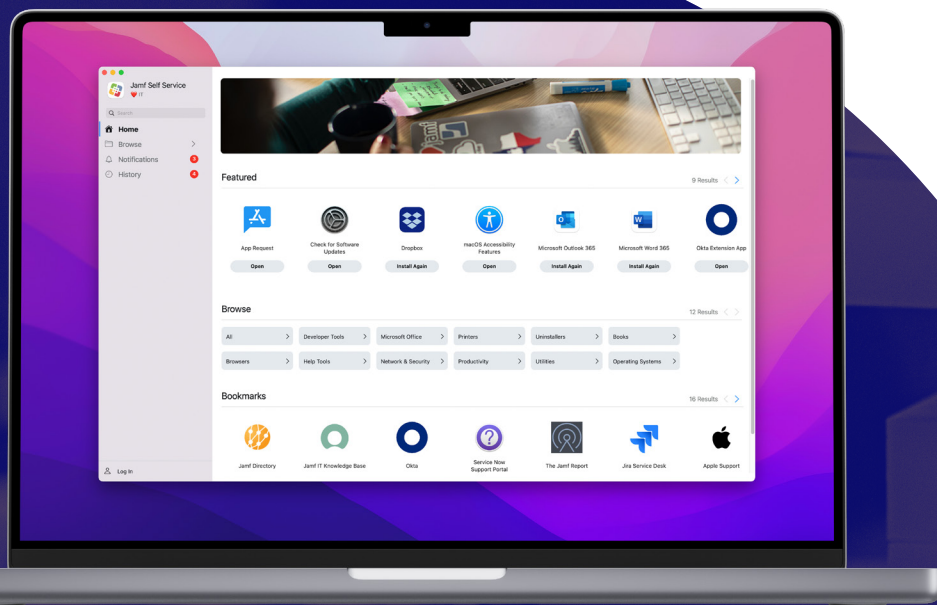
Door jaarlijks nieuwe versies van macOS te ontwikkelen, heeft Apple het innovatietempo bepaald. Elk jaar onthult Apple nieuwe en geweldige consumentenfuncties, maar voegt ook beveiligingslagen toe en verhelpt kwetsbaarheden. Deze updates kunnen van cruciaal belang zijn voor apparaten die door werknemers of studenten worden gebruikt om hun gegevens te beschermen. Uw beheeroplossing moet niet alleen updates van Apple kunnen implementeren, maar ook snel ([idealerweise op de dag van uitgave](#)) alle nieuwe beheerfuncties ondersteunen die daarmee gepaard gaan.



6

## Empowerment en acceptatie door de gebruiker

Met de opkomst van zelfredzame tools als Lyft, Headspace en Duolingo verwacht de hedendaagse werknemer dat hij de tools krijgt die hij wil, wanneer hij ze nodig heeft. Enterprise-app-catalogi voorzien in de behoeften van gebruikers door hen direct toegang te geven tot resources, content, eerstelijns-ondersteuning en vertrouwde apps via een enkele klik vanaf hun apparaat en dat allemaal zonder een helpdesk ticket in te dienen bij IT.



APP-CATALOGUS VOOR MAC

### Met enterprise-app-catalogi hebben gebruikers toegang tot:

- App Store, eigen apps en software van derden
- E-mail-, VPN- en andere configuraties
- E-books, handleidingen en video's
- Bladwijzers en snelkoppelingen
- Printertoewijzing en stuurprogramma's
- Helpdesk-tickets en hardwareverzoeken
- Wachtwoordherstel en nalevingsinformatie
- Algemeen onderhoud en systeemdiagnose
- Software- en OS-upgrades
- Integratie van Eenmalige aanmelding
- Ondersteuning voor Engels, Frans, Duits, Japans en Vereenvoudigd Chinees

Voorbeeld: **Jamf Self Service** voor Mac biedt een merkgebonden en aanpasbare app-catalogus die naadloos kan worden geïntegreerd in de interne middelen of het bedrijfsintranet van elke organisatie.



## Empowerment en acceptatie door de gebruiker

### Voordelen van on-demand app- en resource-catalogi.

#### Voordelen voor de IT-afdeling

- De belasting van de helpdesk en de ondersteuningskosten verlagen terwijl je controle over je omgeving houdt
- Een appcatalogus zoals Jamf Self Service automatisch installeren op elke beheerde Mac
- Integreren met adreslijstservices om materiaal te personaliseren op basis van onder andere afdeling, gebruikersrol en locatie
- Veelvoorkomende IT-taken automatiseren, zoals wachtwoordherstel en systeemdiagnoses, voor nuldelijns-ondersteuning

#### Wat zijn de voordelen voor gebruikers?

- Geef eindgebruikers direct toegang tot een complete zelfhulpbestemming met uiteenlopende resources
- Een intuïtieve gebruikersinterface die is gepersonaliseerd voor de lokale taal en omgeving
- Voeg bladwijzers toe aan veelgebruikte webservices, zoals HR-tools, communicatieplatforms of interne resources, voor eenvoudige toegang tot waardevolle bedrijfsinformatie
- Installeer door de organisatie goedgekeurde apps zonder hulp van de IT-afdeling
- Snelle hulp bij veelvoorkomende IT-problemen, zoals printerinstallaties en software-updates
- Ontvang real-time kennisgevingen over beschikbare services en beveiligingsupdates



### Bonus: integratie met externe software

Mac-beheer vormt slechts één onderdeel van uw technologieportfolio, maar wel een cruciaal en essentieel onderdeel. Ongeacht of je een helpdeskticketingsysteem zoals ServiceNow of een SSO-verificatietool zoals Okta gebruikt, de oplossing voor het beheer van Apple-apparaten moet naadloos integreren met je bestaande IT-tools.

Vergroot de kracht van wat je hebt en breid de kracht van je ecosysteem uit door gebruik te maken van integratie met externe software, zoals die te vinden zijn in de [Jamf Marketplace](#). Van brancheoverschrijdende integraties tot specifieke oplossingen, integraties als deze slaan een brug tussen IT-teams en IT-diensten en creëren een geïntegreerde, veilige en naadloze ervaring voor eindgebruikers.

Uw Apple-beheeroplossing moet de mogelijkheid bieden om uw app-catalogus te voorzien van een merk, zodat deze overeenkomt met uw bestaande bedrijfsmiddelen. Hierdoor wordt uw app-catalogus naadloos geïntegreerd in bestaande interne middelen, waardoor de bekendheid en het gebruiksgemak toenemen.



# Infrastructuur- planning

De plaats waar u uw beheeromgeving host is net zo belangrijk als de beheeroplossing die u kiest. Cloudhosting maakt upgrades niet alleen een fluitje van een cent, het neemt de extra druk van server beheer, noodherstel, en meer van de IT-afdeling weg.

## Steeds meer organisaties stappen over op de cloud.

Hieronder volgen enkele redenen waarom bedrijfsorganisaties voor de cloud kiezen:

### Voordelen van cloudhosting



Serverinrichting en doorlopend beveiligings- en updatebeheer



Beheer en testen van back-ups



Opslaginfrastructuur voor wereldwijde beschikbaarheid



Noodherstel; externe locatie



Databasebeheer, doorlopende beveiliging en updates



Servermonitoring en -reactieteam



# Toonaangevend Apple-beheer

Groeiende samenwerkingsverbanden tussen bedrijven (IBM, Cisco, SAP, enz.) en een hausse aan technologiekeuzeprogramma's zullen resulteren in meer Mac-, iPad-, iPhone- en Apple TV-apparaten.

Om het absolute maximum uit Apple en uw technologische investering te halen, hebt u een beheeroplossing nodig die overeenkomt met de intuïtie die Apple biedt.

Jamf is de gouden standaard in Apple-beheer en het meest vertrouwde product voor bedrijven en scholen die een consistente beheerervaring willen bieden voor het hele ecosysteem.

**Neem de proef op de som door een gratis proefrit te maken.**

[Proefversie starten](#)

**Of neem contact op met een Apple-reseller van je keuze om Jamf uit te proberen.**