

**C
O
M
M
E
N
T**



**UTILISER
LES
APPLICATIONS
GOOGLE**

SUR LES IPAD






Optimisez la puissance de vos écosystèmes technologiques.

Les services Google favorisent la collaboration et la productivité dans les établissements scolaires et les entreprises du monde entier. Pour les écoles qui ont investi dans les outils pédagogiques de Google ou qui envisagent de le faire, le Chromebook peut paraître la seule option matérielle viable. Pourtant, en exploitant les meilleurs services Google sur du matériel Apple, vous ouvrez la voie à une multitude de possibilités pour les élèves, les enseignants et les parents.

Mais comment ça marche ?

Cet e-book vous explique :

-  Les avantages de Google sur Apple
-  Comment intégrer Google et Apple
-  Comment réussir la co-gestion de chaque écosystème

Pourquoi choisir l'iPad ?

La technologie Apple place l'utilisateur au centre, avec un matériel convivial et flexible, des workflows simples et de nombreuses options de personnalisation.

MATÉRIEL

L'iPad offre un écran tactile haute résolution, un processeur rapide, une longue autonomie de batterie, et, contrairement au Chromebook, il conserve sa valeur dans la durée.

Les salles de classe innovantes ne veulent pas être contraintes à rentrer dans un moule. Le format de l'iPad est flexible. Dépourvu de clavier, il peut aussi bien être utilisé assis sur un pouf ou un canapé, qu'en déplacement. Pour les tâches qui nécessitent un clavier, il existe de nombreuses options qui répondent aux besoins des élèves. L'iPad offre des applications favorisant un apprentissage créatif : studio d'enregistrement, suite de montage vidéo, outil de collaboration et passerelle vers des contenus.





SIMPLE

Du point de vue logiciel, iOS offre la simplicité et la productivité qui rendent l'appareil attrayant pour le plus grand nombre. Il est incroyablement facile et agréable à utiliser avec son interface utilisateur intuitive. L'App Store facilite la découverte et l'installation de nouveaux logiciels, faisant d'Apple une plateforme unique en termes de ressources d'enseignement disponibles.

En plus de toutes ces fonctionnalités, l'appareil inclut des options d'accessibilité pour que TOUS les utilisateurs, quelles que soient leurs capacités physiques, puissent réussir grâce à la technologie.

FLEXIBLE

Lorsque vous effacez numériquement un iPad ou que vous déballez un nouvel appareil, vous en faites ce que vous voulez. Les accessoires que vous pouvez acheter et utiliser avec l'iPad donnent une nouvelle dimension à cet appareil. Ajoutez un stylet et vous obtenez une feuille pour des dessins et des prises de notes. Associez-le à des drones ou à de la robotique comme Sphero pour donner vie au code. Attachez-y un simple clavier et vos élèves ont un ordinateur portable. Une myriade d'accessoires et d'options permettent d'augmenter un iPad. Ce n'est pas une simple vitre : il prend la forme dont vous avez besoin.



PERSONNALISABLE

Quand Apple a créé l'iPad, l'appareil informatique personnel par excellence, l'idée n'était pas de créer un appareil qui pourrait être verrouillé, géré et contrôlé. Le nombre d'applications disponibles sur l'App Store le prouve : il y a réellement une application pour tout. L'iPad ne vous enferme pas dans un système ou un cas d'utilisation spécifique. Cet appareil permet l'utilisation de nombreux logiciels et applications, y compris ceux de Google, pour unifier les écosystèmes et les adapter à vos préférences.

Des applications Google pensées pour l'iPad

Parmi les applications Google Suite, Google propose Google Classroom. Il y en a bien d'autres, mais voici une sélection d'apps pour compléter Google Classroom sur les iPad scolaires.



Gmail

Si Google a une application Gmail dédiée sur l'App Store d'Apple, Google Mail est également utilisable via l'application Mail d'Apple. Gmail est encore accessible via Safari, le navigateur natif d'Apple.



Google Drive

Stockez des fichiers, cherchez-les et partagez-les avec des collègues ou des élèves. Ces espaces de disque partagé appartiennent à une équipe plutôt qu'à un utilisateur particulier : si un membre quitte l'organisation, les fichiers restent disponibles. Votre équipe peut ainsi continuer à partager des informations et à travailler de n'importe où, avec n'importe quel appareil. Google Drive s'intègre parfaitement dans le milieu scolaire, non seulement pour l'enseignement et l'apprentissage, mais aussi au niveau de l'administration.



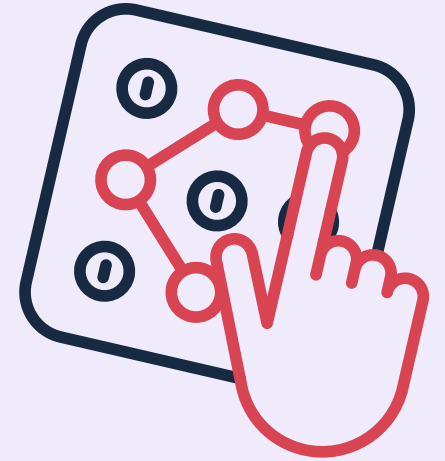
Google Docs, Sheets et Slides

L'équivalent Google de Microsoft Word, Excel et PowerPoint, ou de Pages, Numbers et Keynote chez Apple.

En plus de contribuer à la productivité et à la collaboration, ces applications fonctionnent en ligne et enregistrent directement les fichiers dans le cloud. De nombreuses écoles optent pour le cloud afin de réduire le nombre de serveurs locaux et les coûts de maintenance technique associés.

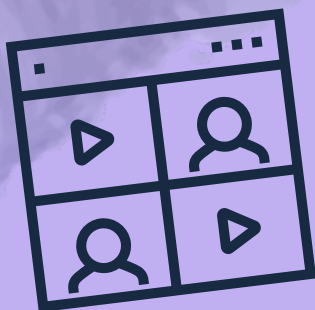
Google Meet

Une application populaire pour l'apprentissage à distance, qui permet aux élèves et aux enseignants de rester connectés, de collaborer et d'apprendre ensemble.



iPadOS + apps Google

Les appareils Apple sont des bijoux de technologie, et les apps de chaque écosystème créent des possibilités infinies d'apprentissage. Quelle est l'utilité de combiner les deux ?



MULTITÂCHE

En classe ou à distance, les enseignants et les élèves doivent souvent jongler entre plusieurs activités : obtenir du contenu à partir d'une source, travailler sur un projet, tout en regardant une vidéo. Comment l'iPad facilite-t-il cela ?

Avec iPadOS, vous pouvez utiliser le mode multitâche pour travailler avec deux applications en même temps : répondez aux e-mails dans Gmail, tout en regardant une vidéo ou en gérant une conversation dans Google Hangouts. Vous pouvez changer d'application d'un simple geste. Et c'est à la portée des enseignants et des élèves grâce à l'excellente fonctionnalité Split View

qui permet d'utiliser deux apps en même temps. Google Classroom à droite et le navigateur Safari à gauche. Un professeur peut facilement faire des recherches sur Internet en même temps qu'il affiche les publications dans Google Classroom.

Le Dock de l'iPad vous permet de travailler avec encore plus d'apps simultanément. Ouvrez et changez d'app instantanément depuis n'importe quelle application, et personnalisez le Dock pour avoir vos apps préférées à portée de main.

Vous trouverez le Dock en bas de l'écran d'accueil, toujours accessible. Pour l'afficher pendant que vous utilisez une app, il suffit de glisser votre doigt vers le haut depuis le bord inférieur de l'écran. En personnalisant le Dock, vous accéderez facilement à vos applications Google sur tous vos appareils.

ACCESSIBILITÉ

L'accessibilité est une valeur fondamentale d'Apple. Les produits Apple sont conçus avec des fonctionnalités d'accessibilité intégrées, pour que tout le monde puisse apprendre et créer de la meilleure manière possible. La technologie est plus puissante lorsqu'elle donne de l'autonomie à tous.

Les fonctionnalités d'accessibilité sont très nombreuses sur l'iPad. Et dans bien des cas, vous ne réalisez même pas qu'il s'agit de fonctionnalités d'accessibilité. En voici quelques-unes :

- Taille du texte
- Zoom
- Mode sombre
- Descriptions audio
- Loupe
- VoiceOver
- VoiceOver + Braille
- Contenu énoncé
- Réduire les animations
- Contrôle vocal
- Dictée
- Siri
- AssistiveTouch
- Contrôle de sélection
- Clavier d'accessibilité
- Capacités de clavier matériel
- Alertes sensorielles
- Appareils auditifs Made for iPhone

Ces fonctionnalités font la différence pour certains élèves, en leur donnant accès à un enseignement autrement hors d'atteinte. Ces fonctionnalités d'accessibilité rendent l'apprentissage possible pour tous.

Consultez la section « Accessibilité » sur apple.com pour en savoir plus sur toutes les options d'accessibilité d'Apple. Vous découvrirez comment votre technologie peut permettre à chaque élève d'avoir tout ce dont il a besoin pour sa réussite scolaire.

LA PUISSANCE DES APPS

Apple s'est distingué en lançant l'iTunes Store, devenu plus tard l'App Store, une marketplace avec 1,96 million d'apps.

Les apps sont le socle de la flexibilité et de la puissance d'appareils comme l'iPad et l'iPhone, en particulier pour leur capacité à mélanger les écosystèmes. En utilisant les apps de Google sur iPad, vous offrez le choix aux enseignants et aux élèves. Certains préféreront Docs, d'autres Pages. Chacun peut choisir ce qui lui convient le mieux et implémenter le meilleur de chaque écosystème. Pourquoi ne pas initier vos élèves au codage à l'aide de l'application Swift Playgrounds d'Apple, tout en définissant des tâches et en recueillant des travaux via Google Classroom ? Vous pouvez combiner les deux pour déterminer ce qui fonctionne le mieux.

Nul besoin de combiner deux applications Apple, ou une application Apple et une application Google : il est tout à fait possible de combiner deux apps Google. Par exemple, l'écran partagé avec Split View permet d'interagir avec les élèves en affichant Google Meet à droite et Google Classroom à gauche.

Il existe souvent une confusion entre les apps Classroom des deux écosystèmes. Pourtant, Google Classroom et Apple Classroom (En classe) ne sont pas la même chose. En classe d'Apple est une application puissante pour iPad et Mac qui aide à :

- Guider l'apprentissage
- Partager le travail
- Gérer les appareils des élèves

Les enseignants peuvent lancer une app spécifique, un site web ou une page de manuel sur n'importe quel iPad de la classe. Ils peuvent également partager le travail des élèves sur un écran de télévision, un moniteur ou un projecteur grâce à Apple TV. De plus, ils peuvent :

- Voir sur quelles apps les élèves travaillent
- Couper le son des appareils des élèves
- Attribuer un iPad partagé spécifique à chaque élève
- Réinitialiser le mot de passe d'un élève

Et lorsque le cours prend fin, vous pouvez voir un résumé des activités de vos élèves. Cerise sur le gâteau : Google Classroom fonctionne en partenariat avec l'application. En classe d'Apple sur iPad. Les enseignants peuvent utiliser Google Classroom pour attribuer un travail et l'application. En classe d'Apple pour surveiller l'appareil de l'élève.

Autonomisez les services informatiques, les enseignants et les parents

Avec toutes ces apps à portée de main, les élèves ont des outils pour réussir, où qu'ils se trouvent. Mais avec des informations et des contenus du monde entier sont à portée de main, les élèves ont besoin de conseils et d'aide pour éliminer les distractions et se concentrer sur l'apprentissage. Parfois, l'enseignant peut se mettre en retrait et jouer le rôle de facilitateur, parce que les élèves prennent confiance dans leurs outils et font leurs propres choix d'apps et de supports d'apprentissage. Comment pouvons-nous aider les services informatiques, les enseignants et les parents à accompagner les élèves ?

Application Jamf Teacher

Jamf Teacher aide les enseignants à gérer leur classe et leurs cours tout en gardant les élèves concentrés.

Jamf Teacher s'utilise pour :

- Préparer et partager des leçons
- Gérer l'accès
- Envoyer des messages
- Mettre les apps sur une liste sécurisée
- Créer un écran d'attention
- Démarrer une session de classe ad hoc



Application Jamf Student

L'application Jamf Student donne aux élèves des autorisations restreintes sur leurs appareils. Ils peuvent ainsi se concentrer sur leur cours sans être distraits par des apps non autorisées telles que les réseaux sociaux et les jeux.

Application Jamf Parent

Jamf Parent permet aux parents de gérer les applications et les sites web auxquels leur enfant peut accéder.

Jamf Parent permet aux parents de :

- Mise en place de règles pour limiter les jeux, les applications et les réseaux sociaux à des moments précis de la journée
- Notification lorsque leur enfant arrive à l'école
- Désactivation des applications quand leur enfant est à vélo ou en train de marcher
- Création de règles d'accès personnalisées à l'aide de l'assistant



UNIFIER LA GESTION ET LA SÉCURITÉ DES APPAREILS

Dans une stratégie de salle de classe numérique moderne et complète, la gestion des appareils et la sécurité ne sont plus deux fonctions distinctes. Au contraire, les administrateurs informatiques doivent envisager la gestion et la sécurité comme les deux faces d'une même médaille. Investissez dans un partenaire et une solution qui réunissent ces deux éléments pour offrir une approche simplifiée de la sécurité.

Gestion des appareils Jamf

En confiant à la MDM Jamf la gestion de leurs appareils, les institutions bénéficient d'un large éventail d'outils : déploiement zero-touch après l'achat initial, configuration des appareils et prise en charge des mises à jour le jour-même. En combinaison avec un environnement Google, Jamf permet :

- Des processus de déploiement simples pour vos applications Google sur tous les appareils Apple
- L'intégration de vos comptes e-mail Google

Avec les applications Jamf Teacher et Jamf Student, vous disposez d'outils de gestion de la salle de classe qui donnent la priorité à l'apprentissage.

En classe, vous pouvez :

- Préparer vos cours en sachant que les apps seront à jour et opérationnelles au moment où vous en aurez besoin.
- Favoriser la concentration des élèves en leur donnant le choix d'une manière structurée et engageante.

Jamf Safe Internet

Jamf Safe Internet est gage de tranquillité d'esprit pour les écoles. L'accès à Internet est encadré par des contrôles préconfigurés qui protègent les utilisateurs finaux des sites inappropriés et des attaques sur le réseau.

La protection s'applique à l'ensemble de votre flotte d'appareils Apple et permet d'imposer l'utilisation de Google Safe Search et de limiter l'accès à YouTube. Et pour appuyer la nature collaborative de Google sur tous les types d'appareils, cette sécurité peut être étendue aux Chromebooks.

En classe, vous pouvez :

- Créer des parcours d'apprentissage personnalisés avec un soutien robuste, en sachant que les élèves n'auront pas accès à des contenus inappropriés.
- Utiliser l'e-mail pour communiquer sans risque de violation.

**Investissez dans la ressource
la plus précieuse : l'humain**

La formation de vos enseignants
doit être un facteur essentiel de
votre stratégie.



Apple Teacher Learning Center

Apple offre des logiciels d'enseignement, du matériel, des systèmes de déploiement et des ressources pour les enseignants. Apple œuvre pour la réussite des enseignants et des élèves : grâce aux ressources de la plateforme Apple, elle est à portée de main.

Explorez l'[Apple Teacher Learning Program](#) et découvrez des événements et des programmes de formation spécifiquement conçus pour faciliter l'utilisation d'Apple.

Centre pour les enseignants Google

Explorez également le [Centre pour les enseignants Google](#), pour apprendre de nouvelles compétences et progresser avec des cours gratuits pour les enseignants de tous niveaux. Ces compétences peuvent être appliquées aux outils Google utilisés sur iPad : plongez-vous dans les ressources pour enseignants d'Apple comme celles de Google.

NE CHOISISSEZ PAS.

PROFITEZ DES DEUX

GRÂCE À LA PUISSANCE DE JAMF.

Les salles de classe innovantes ne laissent ni la configuration de leur classe ni la technologie définir leurs méthodes de travail et d'apprentissage. On ne parle pas au futur : c'est dès maintenant que la matière qui doit dicter l'enseignement. Les appareils, les applications et les écosystèmes sont là pour accroître le potentiel d'apprentissage de chaque élève.

Google et Apple ont créé des écosystèmes brillants qui se combinent parfaitement. Vous pouvez unifier ces systèmes sans nuire à votre investissement. Au contraire, cela permet d'ouvrir le champ des possibles pour vos utilisateurs.

Certains voudraient vous faire croire que si vous avez investi dans l'écosystème Google, le Chromebook est le seul choix possible. Affranchissez-vous de ces idées préconçues : associer le matériel et les applications Apple à votre investissement Google élargit le champ des possibles dans l'enseignement.

Jamf harmonise la façon dont vous autonomisez les élèves, le corps enseignant, les parents et l'ensemble de votre établissement. Avec Jamf Teacher et Jamf Parent, les élèves se concentrent sur l'apprentissage. Nous éliminons les distractions et nous permettons un enseignement flexible, pour qu'ils puissent explorer et exprimer leur créativité tout en restant protégés en ligne et concentrés sur leurs tâches.

En combinant Apple, Google et Jamf, vous créez dans votre école un environnement qui place les élèves et les utilisateurs au centre de l'équation, avec des systèmes qui fonctionnent mieux ensemble. Découvrez une approche qui allie le meilleur de chaque écosystème et qui offre aux enseignants, aux élèves et aux parents, les outils pour faire la différence.

Mettez la puissance d'Apple, de Google et de Jamf à l'épreuve dès aujourd'hui grâce à un essai gratuit.

Lancez-vous