

GUIDE COMPLET

MacBook Pro

# Gestion des Mac

---

INTRODUCTION





## **Au cours d'une enquête récente, 89 % des personnes interrogées ont déclaré que la possibilité de choisir leur appareil professionnel était suffisamment importante pour qu'elles acceptent une baisse de salaire.**

Et parmi celles qui font du choix de l'appareil une priorité, le verdict est sans appel : elles demandent Apple.\*\*

Les appareils Apple sont de plus en plus nombreux dans les environnements professionnels et éducatifs du monde entier. Face à cette tendance, il est impératif d'optimiser les investissements technologiques pour que les organisations puissent exploiter tout le potentiel de leur parc de Mac, d'iPads, d'iPhone et d'Apple TV. Pour personnel informatique chargé de gérer cet afflux de nouveaux appareils, la charge peut être lourde. En particulier si l'on est habitué à travailler dans un environnement Windows.

Même si certains d'entre vous connaissent parfaitement Apple, beaucoup d'autres découvrent la gestion du matériel Mac et de macOS. Ce guide s'adresse justement à ces utilisateurs novices. Il les aidera à bâtir et à consolider leurs compétences de gestion Mac en leur proposant les modules suivants :



**Introduction à la gestion de Mac et de macOS**



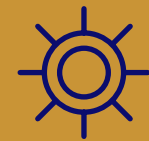
**Présentation des services et programmes disponibles avec Mac**



**Aperçu des étapes de la gestion du cycle de vie**



**Conseils pour la planification de l'infrastructure**



**Présentation de la solution de gestion Mac de référence**

**\*\* Étude mondiale 2021 : Le choix des employés et son impact sur l'avenir du travail.**



# Introduction à la gestion de Mac et de macOS

Lorsqu'on aborde la gestion des Mac, le plus simple est de décomposer le cycle de vie en tâches courantes. Ces tâches de gestion sont les mêmes, qu'il s'agisse d'un Mac ou d'un PC.

## Fonctionnement de la MDM

Depuis OS X 10.7 Lion, les ordinateurs Mac sont capables de comprendre et d'appliquer des réglages tels que l'effacement à distance et les restrictions par code d'accès, grâce à une structure de gestion des appareils mobiles (MDM) intégrée. Les deux principaux composants de la structure MDM sont les **profils de configuration** et les **commandes de gestion**.

Ces composants communiquent avec l'appareil via le serveur de notification push d'Apple (APNs), dont la confidentialité est garantie par un certificat sécurisé fourni par Apple. Le serveur Apple maintient ensuite une connexion constante avec vos appareils pour que vous n'ayez pas à le faire. Les appareils communiquent avec votre serveur de gestion et reçoivent les commandes, réglages, configurations ou applications que vous définissez.



### Profils de configuration

Ces fichiers XML définissent divers réglages pour vos appareils Apple et indiquent à ces appareils comment se comporter. Ils peuvent notamment automatiser la configuration des codes, des mots de passe Wi-Fi et des configurations VPN. Ils peuvent aussi appliquer des restrictions, pour limiter l'accès à l'App Store et aux navigateurs web, ou interdire la modification du nom de l'appareil. C'est avec Jamf que vous allez spécifier et déployer ces profils, au niveau de l'appareil ou de l'utilisateur.



### Commandes de gestion

Souvent appelées « commandes MDM », ce sont des commandes spécifiques que vous envoyez à vos appareils gérés afin qu'ils exécutent des actions précises. Un appareil a disparu ? Envoyez une commande d'effacement à distance. Vous avez besoin de mettre l'OS à niveau ? Envoyez une commande pour télécharger et installer les mises à jour. Ce ne sont là que quelques exemples de ce que vous pouvez faire à distance sur un ordinateur Mac entièrement géré.



## MDM et gestion des clients

La structure MDM d'Apple fournit des contrôles de base sur les appareils ordinateurs Mac. Néanmoins, macOS est une plateforme plus complète qui peut exiger des fonctionnalités plus avancées. La gestion des clients (uniquement disponible pour macOS) vous permet d'installer un agent (ou binaire) Mac, immédiatement après l'enrôlement de l'appareil.

Cet agent permet d'ajouter un compte administrateur masqué. Celui-ci dispose d'un accès root à macOS, qui l'autorise à exécuter davantage de règles et de scripts sur l'ordinateur. La gestion Mac basée sur un agent dépasse le cadre de la structure MDM intégrée : vous avez donc besoin d'une solution tierce telle que Jamf Pro pour exploiter pleinement ses fonctionnalités avancées.

### Quelques exemples de fonctions de gestion de clients :



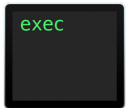
Installer un fichier  
PKG/DMG



Appliquer FileVault



Lier au répertoire



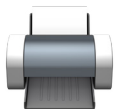
Exécuter des scripts



Personnaliser le Dock



Définir le mot de passe  
du micrologiciel EFI



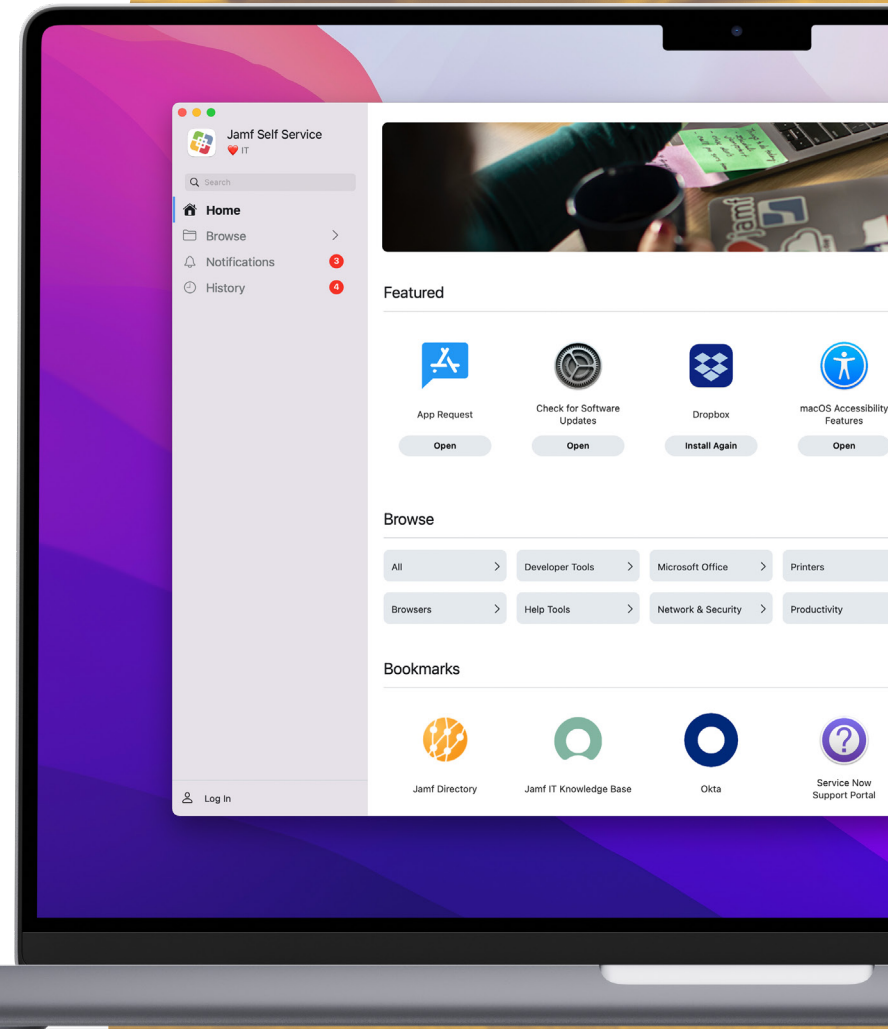
Installer des  
imprimantes



Créer des comptes



Configurer la mise à  
jour des logiciels





# Services et programmes Apple

La popularité croissante des Mac dans l'entreprise et l'enseignement a fait émerger de nouveaux défis. Comment déployer les appareils, gérer les identifiants Apple et acheter de nouvelles applications à grande échelle ? Pour relever ces défis, Apple a lancé différents programmes et services afin d'améliorer encore la gestion des appareils. La société facilite notamment la gestion groupée des appareils et la rend plus économique.

Toutes les solutions tierces de gestion d'appareils Apple ne prennent pas en charge les programmes et services Apple. Vérifiez auprès de votre fournisseur qu'il prend en charge ces programmes ainsi que les améliorations progressives apportées par Apple tout au long de l'année.



## Déploiement zero touch

La solution d'enrôlement MDM automatisé d'Apple permet aux organisations de toute taille de préconfigurer les appareils achetés auprès d'Apple ou d'un revendeur Apple agréé sans avoir à intervenir sur l'appareil. Grâce à la puissance des déploiements zero-touch et de l'enrôlement initié par l'utilisateur (ancien Programme d'enrôlement des appareils, ou DEP, d'Apple), vous ne serez plus la seule personne à recevoir, déballer et configurer tout l'équipement. Vous pourrez désormais expédier les nouveaux appareils directement aux employés, qui les déballeront eux-mêmes. Une fois l'appareil allumé, celui-ci se connecte automatiquement à Apple et à votre solution de gestion des appareils mobiles. Il récupère ainsi l'ensemble des configurations, réglages et éléments de gestion dont il a besoin.



## Apps et livres

Avec Apps et livres d'Apple (anciennement Programme d'achat en volume ou VPP), vous pouvez acheter des licences d'application et de livres en volume auprès d'Apple et les distribuer aux utilisateurs via leur identifiant Apple ID, ou directement sur les appareils, sans identifiant. Les apps peuvent être réattribuées au fil de l'évolution du déploiement. Vous pouvez lier votre jeton de service Apps et livres (fourni par Apple) à votre solution de gestion Apple pour faciliter l'attribution et la distribution des ressources.



## Apple Business Manager

Apple Business Manager est un portail web destiné aux administrateurs informatiques. Il rassemble les fonctions de déploiement zero-touch avec Apps et livres pour offrir une vue globale et centralisée. Apple Business Manager est disponible pour toutes les organisations non éducatives. Les organisations déjà titulaires de comptes DEP ou VPP peuvent passer à Apple Business Manager en quelques minutes. Les autres peuvent créer un compte sur [business.apple.com](https://business.apple.com).



## Apple School Manager

Apple School Manager est un portail web pour les administrateurs informatiques. Il permet de gérer utilisateurs, appareils et contenus à partir d'un seul et même endroit. Exclusivement destiné au secteur de l'éducation, Apple School Manager réunit en un seul portail les fonctions de déploiement zero-touch, Apps et livres, et d'autres outils de gestion de classe tels que l'application En classe. Apple School Manager permet d'utiliser les identifiants Apple gérés et la fonction iPad partagé, et peut être intégré au système informatique de gestion des élèves (SIGÉ) de votre école.



## Identifiants Apple

Les identifiants Apple sont les informations d'identification de compte personnelles qui permettent aux utilisateurs d'accéder à des services Apple comme l'App Store, l'iTunes Store, iCloud, iMessage et plus encore. Selon les pratiques de votre entreprise, vos utilisateurs finaux peuvent utiliser leur Apple ID dans le cadre de leur travail. Vous pouvez également contourner les identifiants. Si vous êtes un établissement d'enseignement, vos étudiants recevront un type d'identifiant Apple différent.



## Identifiants Apple gérés

Destiné aux établissements d'enseignement, Apple School Manager permet d'attribuer des identifiants Apple gérés aux élèves, et peut être intégré au système informatique de gestion des élèves (SIGÉ) de votre école. Les identifiants Apple gérés constituent un type spécial d'identifiant Apple destiné aux élèves. Ils ne nécessitent aucune autorisation particulière et vous permettent, en tant qu'administrateur informatique, de créer et de mettre à jour dynamiquement les informations des utilisateurs. Les identifiants Apple gérés sont créés dans le portail Apple School Manager et peuvent être synchronisés avec les données de l'app En classe et le SIGÉ de votre établissement.

Concernant les entreprises et les organisations gouvernementales, les identifiants Apple gérés sont utilisés uniquement à des fins administratives au sein d'Apple Business Manager, disponible prochainement.



## App En classe

Outil pédagogique destiné aux enseignants, l'application En classe d'Apple leur permet d'harmoniser l'enseignement en salle de classe, encourage l'interaction et la collaboration, et favorise la productivité. L'appareil d'un élève peut être limité à une app ou à une page web spécifique, et l'enseignant peut le superviser pour déterminer si l'élève comprend bien le cours.



# Phases de gestion du cycle de vie

La structure de gestion des appareils Apple, communément appelée structure MDM, comprend six éléments clés couvrant l'ensemble du cycle de vie de vos appareils Apple.

La MDM est disponible pour macOS, iOS, iPadOS et tvOS, et elle prend en charge les fonctions suivantes :

## 1 Déploiement et approvisionnement des Macs

Mettre les appareils à la disposition des utilisateurs finaux

## 2 Gestion de la configuration

Appliquer les bons réglages aux appareils

## 3 Gestion des apps

Vérifier que les logiciels et apps prévus sont installés et à jour sur chaque appareil

## 4 Inventaire macOS

Rendre compte de l'état de chaque appareil

## 5 Sécurité Mac

Sécuriser les appareils selon les normes de l'organisation

## 6 Autonomie des utilisateurs

Permettre aux utilisateurs de trouver eux-mêmes les ressources et les services dont ils ont besoin.

Du déploiement initial à l'expérience de l'utilisateur final, il est essentiel de comprendre, de gérer et de prendre en charge l'ensemble du cycle de vie des ordinateurs Mac de votre environnement. Cela garantit la sécurité et optimise le potentiel de vos équipements.



1

## Déploiement et approvisionnement des Macs

Avant d'être configurés pour les utilisateurs finaux, les appareils doivent être enrôlés dans une solution de gestion Apple. Il existe plusieurs méthodes d'enrôlement, mais on recommande les deux suivantes aux entreprises et aux établissements d'enseignement qui recherchent une expérience utilisateur simple et positive :

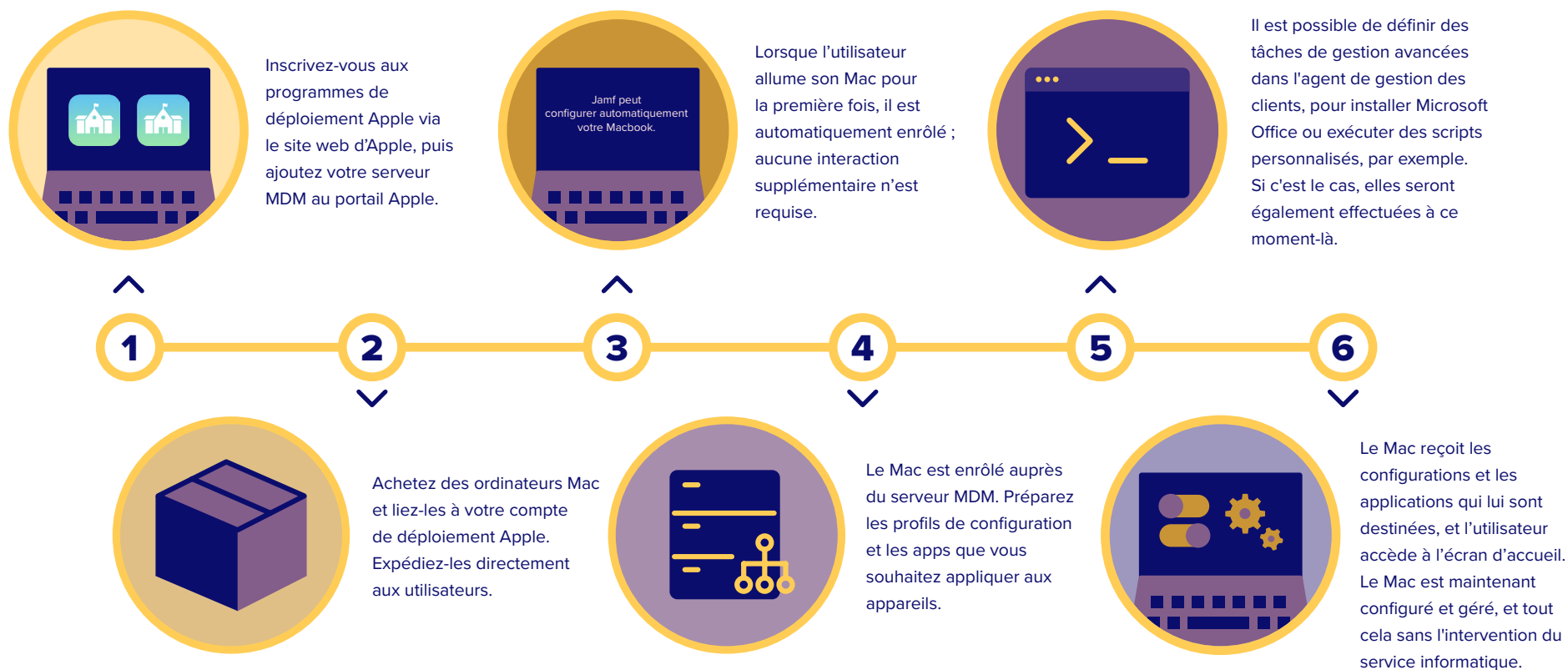


	Description	Expérience utilisateur	Recommandé pour
<b>Enrôlement automatique zero-touch avec Apple School Manager ou Apple Business Manager</b>	Enrôlement automatique à distance	L'utilisateur reçoit une boîte sous film plastique et l'appareil est automatiquement configuré dès qu'il l'allume	Expédier des appareils aux employés ou aux étudiants à distance, ou accélérer le processus de déploiement. Offrir aux utilisateurs une expérience « prêt à l'emploi »
Enrôlement à l'initiative de l'utilisateur via une URL	Enrôlement manuel à distance	L'utilisateur accède à une URL donnée pour configurer son appareil	Appareils non gérés actuellement sur le terrain ou qui doivent être réenrôlés sur un nouveau serveur MDM





## Déploiements zero touch



Il arrive parfois qu'il ne soit pas possible d'utiliser les programmes de déploiement Apple. Dans ce cas, les organisations peuvent approvisionner les Mac via des flux d'imagerie traditionnels (moins recommandés que le déploiement zero-touch), ou l'enrôlement à l'initiative des utilisateurs.



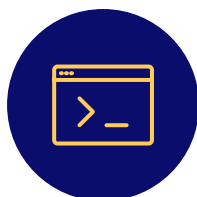
## Gestion de la configuration

Quand il s'agit de configurer des ordinateurs Mac, vous avez l'embarras du choix. Vous pouvez personnaliser des appareils individuels ou des groupes d'appareils selon les besoins de vos utilisateurs finaux.



### Profils de configuration

Définissez les réglages dans macOS en créant des profils de configuration. Ces fichiers XML peuvent être distribués aux appareils à l'aide d'une solution de gestion. Appliquez facilement des réglages de Wi-Fi, VPN, e-mail et autres pour que les utilisateurs puissent se connecter en toute fluidité aux ressources dont ils ont besoin.



### Règles

Exclusivement dédiées à la gestion des clients macOS, les règles vont au-delà des simples fonctions de gestion des appareils des profils de configuration MDM. Elles vous aident à installer des imprimantes et des logiciels personnalisés, à gérer des comptes d'utilisateur locaux et à exécuter des flux de gestion avancés. Vous pouvez spécifier les tâches que vous souhaitez automatiser, la fréquence et le moment de leur exécution, ainsi que les utilisateurs ou les appareils concernés.

Vous ne savez pas par où commencer ? Consultez [ici](#) la liste des profils de configuration MDM, ou venez échanger sur [Jamf Nation](#).



### Scripts

Les scripts font partie des règles. Vous pouvez exécuter des scripts shell sous macOS en utilisant les fonctionnalités de gestion des appareils Apple fournies par votre solution de gestion. Tout ce qui peut être exécuté dans Terminal via la ligne de commande peut être converti en script. Les scripts offrent beaucoup plus de flexibilité que les profils de configuration standard et donnent accès à des capacités infinies de gestion des appareils.



### Ciblage intelligent

Collectez des données d'inventaire sur tous vos appareils gérés. Vous saurez ainsi lesquels ont besoin de mises à jour logicielles ou d'un renforcement de la sécurité, et lesquels présentent des caractéristiques que vous aurez vous-même définies. Certaines solutions de gestion des appareils permettent de créer des groupes selon des critères d'inventaire : vous pouvez alors déclencher automatiquement des tâches de gestion pour des utilisateurs ou des groupes spécifiques. Il est également possible de mettre un catalogue d'applications d'entreprise à la libre disposition des utilisateurs.

Les solutions de gestion Apple ne proposent pas toutes des règles et le ciblage intelligent. Vérifiez auprès de votre fournisseur de gestion que cette fonctionnalité est disponible.

## Gestion des apps

### Principes fondamentaux des apps

La plupart des organisations se procurent leurs logiciels Mac sur le Mac App Store. Apple examine le code fourni sur cette boutique pour garantir la sécurité et les performances des apps. C'est l'une des raisons pour lesquelles Apple jouit d'une solide réputation en matière de sécurité. Mais vous pouvez également obtenir des logiciels pour le Mac en dehors du Mac App Store.

Certains titres populaires ne figurent pas sur le Mac App Store, comme Microsoft Office et Adobe Creative Suite. Il est donc important de disposer d'outils de gestion des clients Mac capables de déployer des logiciels personnalisés. Des solutions de gestion Apple permettent de créer des fichiers .pkg ou .dmg (fichiers d'installation de logiciels Mac) personnalisés en créant un instantané avant et après l'installation. Ce paquet logiciel peut ensuite être déployé sur des ordinateurs Mac gérés sans que les utilisateurs n'aient besoin de droits d'administration.

Les ordinateurs Mac sont très populaires auprès des consommateurs, car ils possèdent nativement de puissants outils de communication, d'apprentissage et de productivité, ainsi qu'un riche écosystème d'applications. En administrant le déploiement des applications à l'aide d'une solution de gestion des appareils, vous vous assurez que les utilisateurs disposent des apps dont ils ont besoin. Surtout, elles seront configurées pour leur utilisation et sécurisées pour votre environnement. Votre entreprise peut choisir d'utiliser les apps Apple intégrées, de puiser dans le Mac App Store, d'opter pour une app tierce ou de créer ses propres apps personnalisées. Mais dans tous les cas, vous devez vous assurer que les utilisateurs disposent de toutes les apps requises, parfaitement sécurisées dans votre environnement.



Prenez des instantanés d'installations de logiciels



Créez un fichier .pkg ou .dmg personnalisé



Poussez l'installation via l'agent Jamf

Pour les logiciels du Mac App Store, vous pouvez utiliser les programmes de déploiement Apple pour et distribuer des licences et des apps sur les appareils, sans avoir besoin d'identifiant Apple.



### Installations de logiciels et correctifs

Jamf Title Editor étend les capacités de gestion des correctifs de Jamf Pro pour les appareils macOS. Cet outil permet de personnaliser les titres de logiciels, de remplacer les définitions de correctifs existantes et de créer des définitions de correctifs personnalisées. Mieux encore, les App Installers sont des paquets d'installation fournis par Jamf qui simplifient le déploiement des applications tierces.



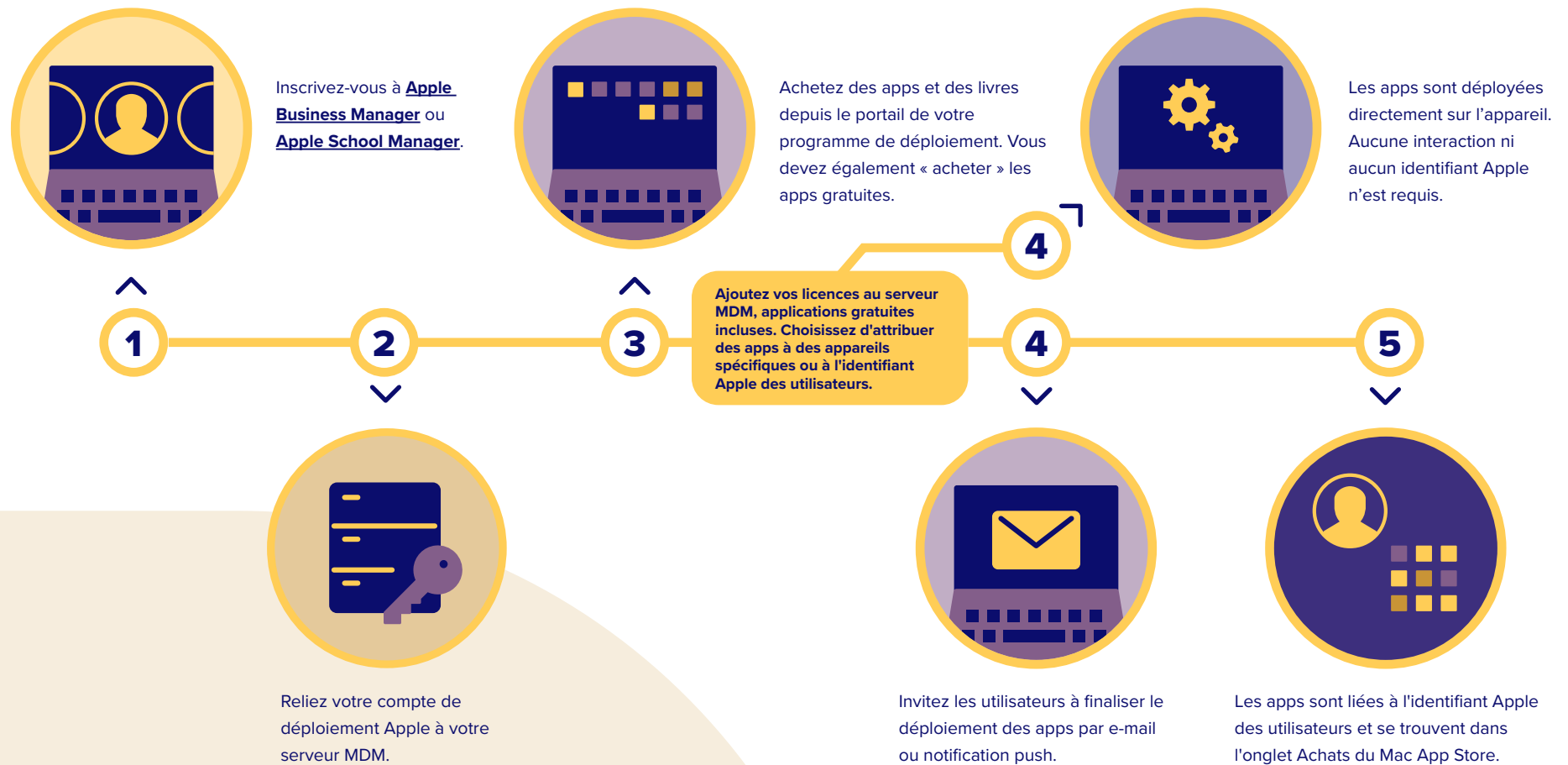
### Déploiement de paquets personnalisés

Il ne suffit pas toujours de déployer une app : vous voudriez parfois pouvoir personnaliser à l'avance certains réglages. C'est justement le principe des configurations d'apps. Les développeurs d'une application peuvent définir les réglages qui peuvent être pré-configurés par un serveur MDM. Par exemple, vous pouvez déployer l'app Box en définissant à l'avance l'URL du serveur pour que les utilisateurs n'aient qu'à saisir leur nom d'utilisateur et leur mot de passe lorsqu'ils lancent l'application. Vérifiez que votre fournisseur de gestion Apple offre des fonctionnalités permettant de packager et de déployer des personnalisations logicielles sur vos ordinateurs Mac.



## Déployez des apps et des livres Mac avec les programmes de déploiement Apple

Avec les programmes de déploiement Apple, les entreprises achètent des apps en gros et les distribuent automatiquement aux utilisateurs finaux et aux appareils.





## Inventaire macOS

Les meilleures solutions de gestion Apple sont capables d'interroger un appareil iOS pour recueillir une grande quantité de données d'inventaire. Ainsi, vous disposez toujours d'informations actualisées sur les appareils, ce qui vous permet de prendre des décisions de gestion en toute connaissance de cause. L'inventaire peut être collecté à différents intervalles sur un appareil. Il comprend des informations comme le numéro de série, la version du système d'exploitation et les apps installées.

### Exemples de données collectées par une solution de gestion Apple utilisant à la fois les fonctionnalités de MDM et de gestion des clients :



#### Détails du matériel

- Type d'appareil
- Modèle d'appareil
- Nom de l'appareil
- Numéro de série
- UDID
- Niveau de la batterie



#### Détails de la gestion

- Statut géré
- Statut supervisé
- Adresse IP
- Mode d'enrôlement
- Statut de sécurité



#### Détails du logiciel

- OS Version
- Liste des apps installées
- Capacité de stockage
- Espace disponible
- Statut iTunes Store



#### Informations complémentaires

- Profils installés
- Certificats installés
- Statut du verrouillage d'activation
- Informations sur l'achat
- Dernière mise à jour de l'inventaire





## Pourquoi l'inventaire est-il important ?

On ne peut pas gérer ce qu'on ne peut pas mesurer. Les données d'inventaire collectées par votre solution de gestion Apple peuvent être utilisées pour un large éventail de besoins métier. Elles vous donnent la possibilité de répondre à des questions courantes comme :



**Tous mes appareils sont-ils sécurisés ?**

**Combien d'applications avons-nous déployées ?**

**Quelle version de macOS certains appareils utilisent-ils ?**

Certaines solutions de gestion vous permettent même de collecter des informations supplémentaires (personnalisées) concernant des modules matériels et logiciels spécifiques. Vous saurez, par exemple, quand un utilitaire de sauvegarde tiers a été exécuté pour la dernière fois, ou quels pilotes d'imprimante sont installés.

Vérifiez que votre solution de gestion Apple collecte la **plus large gamme de données d'inventaire disponible**.

## Ciblage intelligent

Le ciblage intelligent s'appuie sur ces données d'inventaire. Il vous permet de regrouper les appareils de manière dynamique et d'y déployer des profils de configuration et des restrictions. Chez Jamf, c'est ce qu'on appelle :

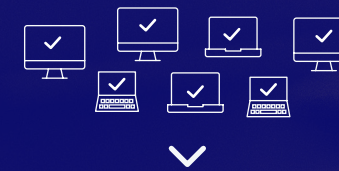
### Groupes statiques

Appliquer un profil ou une règle



### Groupes intelligents brevetés

Trouver tous les Macs ayant 8 Go de RAM, un disque rempli à 80 %, fonctionnant sous 12.2.1 ou plus.



Appliquer un profil ou une règle

## Groupes statiques ou intelligents

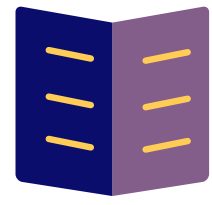
**Les groupes statiques** représentent un ensemble d'appareils définis – une salle de classe ou un laboratoire, par exemple. Vous pouvez appliquer une règle de gestion à l'ensemble de ce groupe.

**Les groupes intelligents**, en revanche, sont dynamiques et évoluent toujours selon les données d'inventaire. Cela vous permet de regrouper les appareils de manière dynamique et d'y déployer automatiquement des profils de configuration et des restrictions.



# Sécurité Mac

La sécurité et la confidentialité des appareils et l'accès aux ressources de l'entreprise sont une priorité absolue pour toute organisation. Pour répondre à ces inquiétudes, Apple propose plusieurs fonctions de sécurité intégrées à macOS. En associant ces fonctions à une solution de gestion Apple, vous gardez la sécurité non seulement de vos appareils, mais aussi de vos apps et de votre réseau.



**Consultez notre guide d'introduction** pour plus d'informations sur les fonctions de sécurité de macOS et la protection des terminaux sur Mac.



## Fonctions de sécurité macOS



Mises à jour de logiciels



Protection de l'intégrité du système (SIP)



Gatekeeper



App Store



Chiffrement FileVault



XProtect



Essai des applications en sandbox



Confidentialité

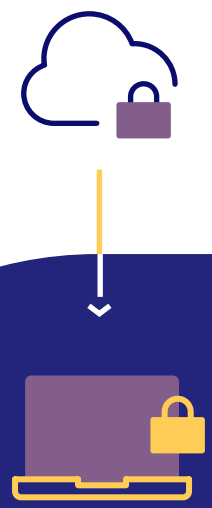




## Sécurité Mac

Unix constitue la base des systèmes d'exploitation (OS) Apple et fournit un noyau robuste. Conçus dans un objectif de sécurité, les systèmes d'exploitation Apple intègrent des réglages de sécurité uniques. Ces réglages peuvent être gérés via une solution de gestion Apple.

**Par ailleurs, l'utilisation des programmes de déploiement Apple avec une solution de gestion dédiée permet une gestion encore plus poussée de ces réglages dans votre environnement.**



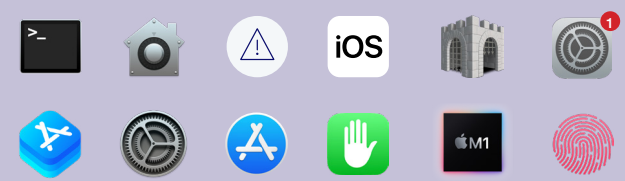
Programmes de déploiement Apple



Gestion



Fonctions de sécurité Apple



OS Apple



Au cœur des OS Apple

# UNIX





## Sécurité Mac



### Commandes de sécurité MDM pour macOS

- Appliquer FileVault
- Appliquer les réglages Gatekeeper
- Configurer la mise à jour des logiciels
- Verrouiller et effacer un ordinateur
- Supprimer des apps restreintes
- Supprimer le MDM
- Empêcher le partage des mots de passe via AirDrop



### Accès conditionnel

Le monde du travail abandonne le modèle traditionnel, basé sur un lieu de travail et des horaires fixes, au profit d'espaces modernes et mobiles. L'époque où les services informatiques érigeaient un « mur » pour protéger les utilisateurs, les appareils et les données sensibles est révolue. Elle laisse place au travail mobile et aux horaires flexibles, et impose d'accéder aux ressources stockées dans le cloud. Les organisations axées sur le cloud, comme celles qui offrent à leurs employés le choix de leur ordinateur, ont des besoins spécifiques. Pour y répondre, il est essentiel de mettre en place un chemin d'accès conditionnel pour les appareils Mac. Pour les entreprises qui utilisent Windows Azure AD et Office 365, les meilleures solutions de gestion Apple intègrent dès le départ l'accès conditionnel. Pour en savoir plus sur macOS et l'accès conditionnel, découvrez le [partenariat entre Jamf et Microsoft Enterprise Mobility + Security \(EMS\)](#). Il fournit une solution de gestion automatisée de la conformité pour les appareils Mac accédant aux applications configurées avec l'authentification Azure AD. Cette collaboration offre un accès conditionnel qui garantit que seuls les utilisateurs de confiance, qui travaillent sur des appareils conformes dotés d'applications approuvées peuvent accéder aux données de l'entreprise.



### Mises à niveau logicielles

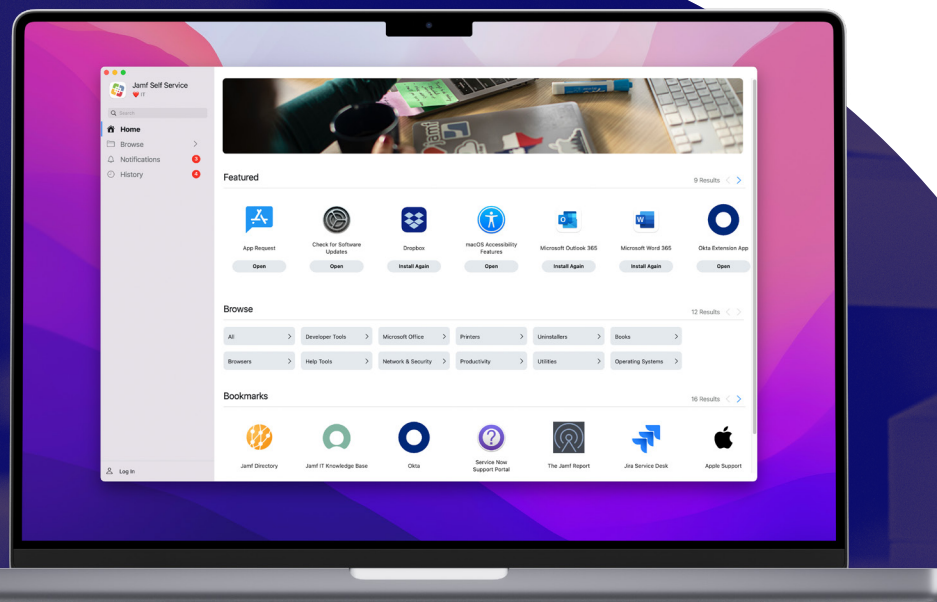
En publiant tous les ans des versions majeures de macOS, Apple donne le rythme de l'innovation. Chaque année, Apple dévoile de remarquables nouvelles fonctions destinées au grand public, tout en ajoutant des couches de sécurité et en corrigeant certaines vulnérabilités. Ces mises à jour peuvent être essentielles pour protéger les données des appareils utilisés par les employés ou les élèves. Votre solution de gestion ne doit pas seulement déployer les mises à jour d'Apple. Elle doit également prendre en charge rapidement ([idéalement le jour même](#)) toutes les nouvelles fonctions de gestion qui les accompagnent.



6

## Autonomie de l'utilisateur et adoption

Avec l'essor d'outils favorisant l'autonomie comme Lyft, Headspace et Duolingo, les employés d'aujourd'hui s'attendent à pouvoir disposer des outils qu'ils préfèrent, quand ils en ont besoin. Les catalogues d'app d'entreprise répondent à leurs attentes en leur donnant un accès instantané à des ressources, des contenus, à une assistance et à des applications approuvées, d'un simple clic, sans passer par le service informatique.



CATALOGUE D'APPS POUR MAC

### Les catalogues d'app d'entreprise offrent de nombreuses possibilités aux utilisateurs :

- Apps de l'App Store, internes et logiciels tiers
- Configurations d'e-mail, de VPN et autres
- E-books, guides et vidéos
- Favoris et raccourcis
- Association d'imprimantes et pilotes
- Tickets d'assistance et demandes de matériel
- Réinitialisation de mot de passe et informations de conformité
- Entretien de base et diagnostics système
- Mises à niveau logicielles et système
- Intégration de l'authentification unique (SSO)
- Disponible en anglais, français, allemand, japonais et chinois simplifié.

Par exemple, **Jamf Self Service** pour Mac offre un catalogue d'app qui peut être personnalisé aux couleurs de l'entreprise et s'intègre de manière transparente aux ressources internes ou à l'intranet de l'organisation.



## Autonomie de l'utilisateur et adoption

### Avantages des catalogues d'applications et de ressources à la demande.

#### Intérêt pour le service informatique.

- Réduction des tickets d'assistance et des coûts de support, tout en conservant le contrôle de votre environnement
- Installation automatique d'un catalogue d'applications comme Jamf Self Service sur tout Mac géré
- Intégration avec les services d'annuaire pour personnaliser le contenu selon le service, le rôle de l'utilisateur, l'emplacement, etc.
- Automatisation des tâches informatiques courantes – réinitialisations de mots de passe, diagnostics du système – pour offrir une assistance de niveau 0

#### Intérêt pour les utilisateurs

- Accès instantané à un espace d'assistance autonome proposant un service complet et des ressources diverses.
- Une interface utilisateur intuitive et personnalisée en fonction de leur langue et de votre environnement
- Favoris pour les services web courants – outils RH, plateformes de communication et ressources internes – pour faciliter l'accès aux informations importantes de l'entreprise
- Installation d'applications validées par l'organisation en toute autonomie
- Résolution rapide des petits problèmes informatiques courants comme l'installation d'imprimante ou les mises à jour logicielles
- Notifications en temps réel sur les services et les améliorations de sécurité disponibles



#### Bonus : intégrations tierces

La gestion des Mac n'est qu'un aspect de votre portefeuille technologique, mais il joue un rôle essentiel et déterminant. Si vous utilisez un système de tickets d'assistance comme ServiceNow ou un outil d'authentification SSO comme Okta, votre solution de gestion des appareils Apple doit parfaitement s'intégrer à vos outils informatiques existants.

Augmentez le potentiel de vos outils et la puissance de votre écosystème en tirant parti d'intégrations tierces comme celles que proposent le **Marketplace de Jamf**. Des intégrations intersectorielles aux solutions spécifiques, elles permettent de rapprocher les équipes et les services informatiques, garantissant ainsi une expérience intégrée, sécurisée et transparente pour les utilisateurs finaux.

Votre solution de gestion Apple vous permet de ajouter vos ressources d'entreprise à votre catalogue d'applications. Votre catalogue d'applications s'intègre ainsi en toute transparence aux autres outils internes, pour un maximum de convivialité et de simplicité d'utilisation.



# Planification d'infrastructure

L'endroit où vous hébergez votre environnement de gestion est tout aussi important que la solution de gestion que vous choisissez. L'hébergement dans le cloud facilite grandement les mises à niveau, mais il soulage également le service informatique des tâches de gestion du serveur et de la reprise après sinistre, entre autres.

## De plus en plus d'organisations passent au cloud.

Voici quelques raisons qui poussent les entreprises à se tourner vers le cloud :

### Avantages de l'hébergement dans le cloud



Mise à disposition des serveurs et gestion continue de la sécurité et des mises à jour



Administration des sauvegardes et des tests



Infrastructure de stockage pour une disponibilité assurée partout dans le monde



Reprise après sinistre ; emplacement hors site



Administration des bases de données, sécurité et mises à jour en continu



Surveillance des serveurs et équipe d'intervention



# Gestion Apple de référence

La multiplication des partenariats d'entreprises (IBM, Cisco, SAP, etc.) et l'engouement pour les programmes de choix de la technologie favoriseront encore davantage l'adoption des Mac, iPad, iPhone et Apple TV.

Pour tirer le meilleur parti d'Apple et de votre investissement technologique, vous avez besoin d'une solution de gestion fidèle à la vision d'Apple.

Jamf est la référence en matière de gestion Apple. C'est à ses produits que les entreprises et les écoles font le plus confiance quand elles souhaitent fournir une expérience de gestion cohérente sur l'ensemble de l'écosystème.

**Ne nous croyez pas sur parole :  
faites un essai gratuit.**

[Démarrer l'essai](#)

**Vous pouvez également contacter votre revendeur  
Apple pour essayer Jamf gratuitement.**