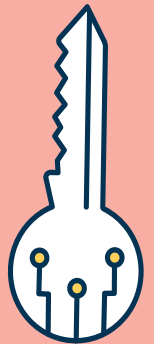
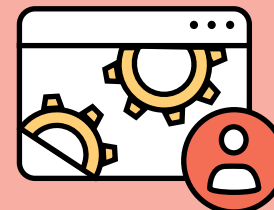




# Déploiement zero-touch pour les appareils Apple

une introduction



# Déploiement intelligent, rapide et moderne .....

Les appareils Apple se multiplient dans votre organisation ? Vos employés travaillent à distance et ont besoin d'appareils professionnels ? Vous voulez abandonner les pratiques de déploiement manuelles et fastidieuses ? Ou vous êtes la seule personne responsable du déploiement de l'ensemble du parc d'appareils Apple et vous êtes à la recherche d'outils plus efficaces ?

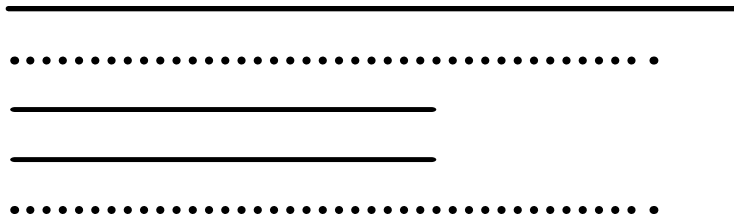
**Quoi qu'il en soit, vous êtes au bon endroit.**

## **Dans cet e-book :**

Nous simplifions la terminologie du déploiement Apple et nous détaillons toutes les étapes requises pour automatiser les déploiements de Mac, d'iPad, d'iPhone et d'Apple TV dans votre organisation.



# PRÉSENTATION DES PROGRAMMES DE DÉPLOIEMENT APPLE



Apple Business Manager (ABM) et Apple School Manager (ASM) offrent les fonctionnalités clés nécessaires à une stratégie de déploiement zero-touch.

Ces programmes simplifient considérablement l'inscription des appareils : ils reconnaissent leur numéro de série et les inscrivent automatiquement dans votre serveur de gestion des appareils mobiles (MDM) lorsqu'ils sont mis sous tension la première fois. Ils vous permettent également d'acquérir des licences d'applications et des livres auprès d'Apple, puis de les déployer et de les gérer à distance avec une solution MDM.

**Inscription automatique des appareils :** pour automatiser l'inscription des appareils à un serveur de gestion des appareils mobiles (MDM).

**Apps et livres :** pour acquérir des licences d'applications par lots.

Ces deux programmes permettent de configurer des appareils et déployer des applications sans risquer de confondre des identifiants Apple. Les identifiants Apple sont uniques et permettent de savoir qui est l'utilisateur d'un appareil. Toujours dans une optique de simplicité, Apple propose désormais les identifiants Apple gérés, qui permettent au service informatique d'assumer pleinement la configuration et la gestion de l'identifiant Apple. Grâce à cela, les utilisateurs finaux n'ont pas à créer ni à mémoriser leur identifiant et leur mot de passe.





## PRÉSENTATION DES PROGRAMMES DE DÉPLOIEMENT APPLE

Mieux encore, ABM et ASM sont disponibles gratuitement, dès lors que vous vous procurez la technologie Apple auprès d'un fournisseur agréé.

### **Parlez la langue de l'avenir.**

Apple Business Manager et Apple School Manager ont beaucoup changé, et la terminologie aussi. Nous avons récapitulé ci-dessous l'évolution des termes au fil des ans :

Programme d'inscription des appareils (DEP) → Inscription automatique des appareils

Programme d'achat en volume (VPP) → Apps et livres

DEP + VPP → Apple Business Manager (pour les entreprises)

DEP + VPP → Apple School Manager (pour les écoles)

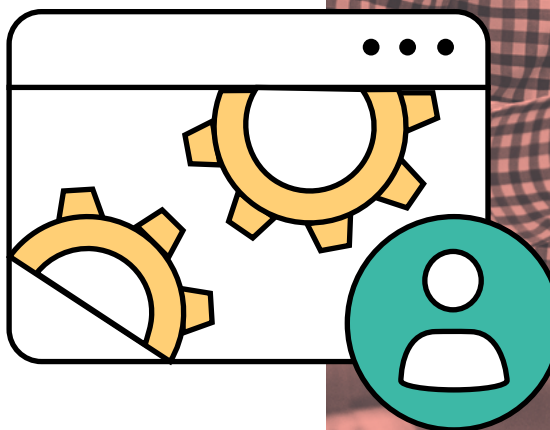
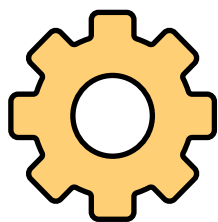


## LES AVANTAGES D'UN DÉPLOIEMENT SANS INTERVENTION

Maintenant que vous connaissez les avantages des programmes de déploiement Apple, découvrez pourquoi une stratégie de déploiement sans intervention est si efficace dans votre environnement.


On le sait bien, le service informatique est toujours débordé. Cette équipe doit constamment s'occuper des nouveaux tickets, des problèmes de réseau, du provisionnement de comptes pour divers services, des demandes de matériel, des déploiements de logiciels et des demandes d'assistance qui peuvent survenir à tout moment.

Si l'on ajoute à cela qu'il faut déballer, allumer et configurer chaque appareil avant de le remettre aux utilisateurs, il ne reste pratiquement plus de temps pour quoi que ce soit d'autre. En optant pour le déploiement sans intervention, vous gagnerez du temps et de l'argent avec l'automatisation. De plus, les utilisateurs pourront réaliser eux-mêmes ces étapes, sans l'aide du service informatique.



## OPTIONS D'INSCRIPTION POUR macOS

Il existe plusieurs façons d'inscrire des appareils.

 Pour macOS	Description	Expérience utilisateur	Recommandé pour
Inscription automatique sans intervention avec Apple Business Manager ou Apple School Manager	Inscription automatique à distance	L'utilisateur reçoit une boîte sous film plastique et l'appareil est automatiquement configuré dès qu'il l'allume	Fournir aux utilisateurs une expérience clé en main. Grâce au déploiement sans intervention, vous pouvez : <ul style="list-style-type: none"><li>• Expédier des appareils à des employés distants</li><li>• Accélérer le processus d'intégration</li><li>• Soutenir les établissements d'enseignement avec des programmes Mac</li></ul>
Inscription par l'utilisateur	Les utilisateurs inscrivent eux-mêmes leur Mac à l'aide d'une URL créée par le serveur MDM.	L'utilisateur accède à une URL donnée pour configurer son appareil	Les programmes BYOD et les cas où l'inscription automatique à distance n'est pas possible
Analyse du réseau	Recherche des Macs existants sur le réseau et déploiement d'un paquet d'inscription	Une solution pratique pour le service informatique : l'inscription se fait à distance par l'intermédiaire de la MDM lorsque le Mac se trouve sur le même réseau.	Inscrire en masse des Mac dont on sait qu'ils se trouvent sur le même réseau

Le déploiement sans intervention via Apple School Manager ou Apple Business Manager reste la méthode à privilégier pour enrôler les Mac. Avec cette approche, votre entreprise gagne du temps et préserve l'expérience utilisateur.



## OPTIONS D'INSCRIPTION POUR macOS

### Il y a le provisionnement Mac, et il y a le provisionnement Mac avec Jamf Connect.


Les nouveaux Mac reçoivent immédiatement les ressources nécessaires à un utilisateur en fonction de son identité cloud, pour offrir une expérience prête à l'emploi et connectée dès le départ. Compatible avec les fournisseurs d'identité cloud tels que Okta, Microsoft Azure Active Directory, Google Cloud et la fonction de personnalisation de l'inscription d'Apple, Jamf Connect offre une expérience utilisateur optimale pendant la configuration, et la méthode de provisionnement moderne la plus complète, sans aucune intervention.

#### Mais aussi :

- Une expérience de connexion plus simple grâce à un jeu d'identifiants unique, commun au fournisseur d'identité cloud et au Mac des utilisateurs. Jamf Connect étend la gestion de l'identité aux fournisseurs d'identité cloud pour maintenir une synchronisation constante.
- Un parc Mac organisé, plus facile à gérer par le service informatique : les utilisateurs emploient toujours les mêmes identifiants cloud (nom d'utilisateur et mot de passe) sur leurs appareils et dans les applications.
- Authentification multifacteur à chaque connexion, pour s'assurer que la bonne personne utilise la bonne machine.

**Jamf Connect**

# OPTIONS D'INSCRIPTION POUR iOS, iPadOS ET tvOS.

 Pour iOS, iPadOS et tvOS	Description	Expérience utilisateur	Supervision	Recommandé pour
<b>Inscription automatique sans intervention avec Apple Business Manager ou Apple School Manager</b>	Inscription automatique à distance	L'utilisateur reçoit une boîte sous film plastique et l'appareil est automatiquement configuré dès qu'il l'allume	Oui (à distance)	Fournir aux utilisateurs une expérience clé en main. Grâce au déploiement sans intervention, vous pouvez : <ul style="list-style-type: none"> <li>• Expédier des appareils à des employés distants</li> <li>• Accélérer le processus d'intégration</li> <li>• Soutenir les établissements d'enseignement avec des programmes Apple</li> </ul>
<b>À l'initiative de l'utilisateur via une URL</b> <i>*Non compatible avec tvOS.</i>	Les utilisateurs inscrivent eux-mêmes leur appareil à l'aide d'une URL créée par le serveur MDM.	L'utilisateur accède à une URL donnée pour configurer son appareil	Via Apple Configurator, mais la solution MDM est amovible.	Appareils non gérés actuellement présents sur le terrain ou qui doivent être réinscrits sur un nouveau serveur MDM <i>* Ne garantit pas l'adoption</i>
<b>Apple Configurator</b>	Inscription via une application Mac connectée aux appareils via USB	Le service informatique gère le processus de configuration et remet les appareils aux utilisateurs	Oui	Lorsque l'utilisation d'Apple Business Manager ou d'Apple School Manager n'est pas possible <i>* Prend du temps</i> <i>** Remarque : certains appareils Apple TV récents n'ont pas de port USB et nécessitent l'utilisation d'un câble Ethernet</i>

Le déploiement sans intervention via Apple School Manager ou Apple Business Manager reste la méthode à privilégier pour enrôler les iPad, les iPhone et les Apple TV. Avec cette approche, votre organisation gagne du temps et préserve l'expérience utilisateur.



## LE WORKFLOW D'INSCRIPTION SANS INTERVENTION

La mise en œuvre de l'inscription sans intervention se fait en trois étapes :  
préparation, achat et déploiement.

### Préparation

1. Inscrivez-vous à Apple Business Manager ou Apple School Manager
2. Reliez votre compte à votre serveur MDM
3. Configurez les réglages de l'enrôlement

### Achat

1. Commandez du matériel Apple\*
2. Ajoutez les appareils au processus d'inscription

*\* L'achat doit être effectué directement auprès d'Apple ou d'un revendeur autorisé.*

### Déploiement

1. Envoyez les appareils aux utilisateurs
2. Les utilisateurs déballent et mettent en marche l'appareil
3. Les appareils s'inscrivent automatiquement au système de gestion

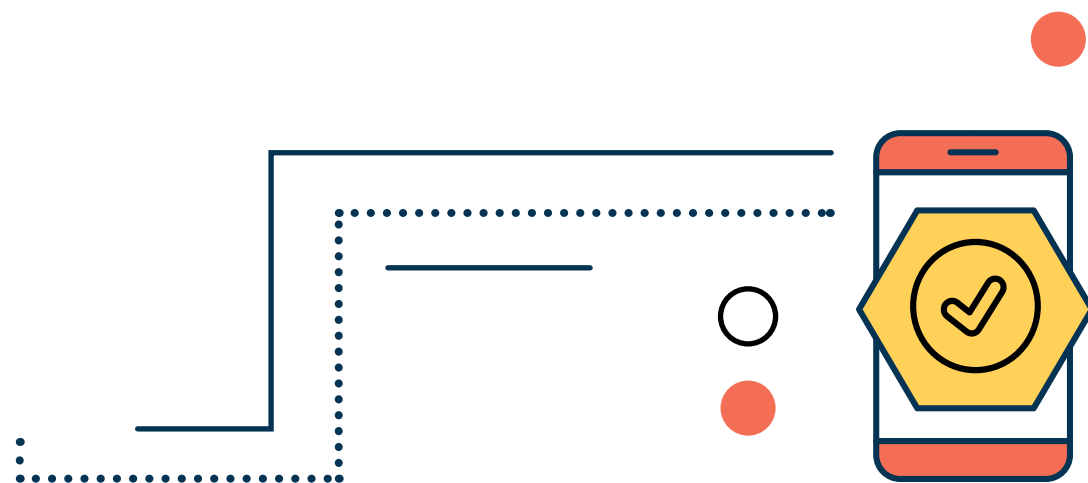


## MDM POUR macOS, iOS, iPadOS ET tvOS.

### Associer la MDM aux programmes de déploiement Apple

Votre serveur MDM communique avec les appareils via le service de notification push d'Apple (APNs) et leur donne des instructions. Ce service maintient une connexion constante avec vos appareils pour que vous n'ayez pas à le faire. Commandes, applications et profils sont tous envoyés à distance à l'appareil.

Le logiciel MDM s'appuie sur le cadre MDM intégré aux systèmes d'exploitation Apple. Grâce à votre solution MDM, vous pouvez créer des profils de configuration correspondant aux différents réglages que vous souhaitez appliquer et les transmettre à vos appareils via le service APNs. Les profils de configuration sont des fichiers XML qui peuvent être élaborés directement au sein de Jamf Pro.



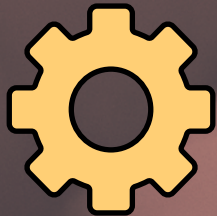
## GESTION DES APPAREILS MOBILES POUR MACOS



Ne vous arrêtez pas aux contrôles de base pour macOS. Cette plateforme robuste a besoin d'un encadrement complet, par exemple pour modifier un compte utilisateur, envoyer des commandes de terminal et déployer des applications et des paquets tiers.

Grâce à la gestion des clients, les organisations peuvent faire en sorte qu'un agent Mac (également appelé binaire) s'installe automatiquement après l'inscription, pour contrôler les Mac gérés avec plus de précision. Cet agent ajoute un compte administrateur caché qui vous accorde un accès root à distance ; vous pouvez ainsi exécuter des règles avancées et des scripts personnalisés, installer des logiciels personnalisés et bien plus encore.

Couplé à l'agent Mac, le cadre MDM d'Apple vous permet de contrôler totalement la configuration et la gestion de vos Mac.



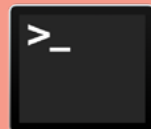
Installer un fichier  
PKG/DMG



Appliquer FileVault



S'intégrer au cloud  
Identité



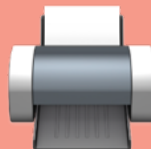
Exécuter des scripts



Personnaliser le Dock



Définir le mot de  
passe EFI



Installer des  
imprimantes



Créer des comptes



Configurer la mise à  
jour des logiciels



## LE SERVICE AU-DELÀ DU DÉPLOIEMENT

Vos utilisateurs auront besoin de nouveaux outils bien après le déploiement initial, et vous voudrez y répondre sans renoncer à l'approche « sans intervention ». Jamf Self Service autonomise les utilisateurs finaux en leur donnant un accès instantané à des ressources, du contenu et des applications de confiance, sans ticket de support.

- Accès aux applications de l'App Store, B2B, internes et tierces
- Configurations d'e-mail, de VPN et autres
- E-books, guides et vidéos
- Favoris et raccourcis
- Association d'imprimantes et pilotes
- Tickets d'assistance et demandes de matériel
- Réinitialisation de mot de passe et informations de conformité
- Entretien de base et diagnostics système
- Mises à niveau logicielles et système
- Intégration de l'authentification unique (SSO)

Le service informatique personnalise le Self Service en fonction des besoins des utilisateurs, qui n'ont qu'à rechercher l'outil dont ils ont besoin et le télécharger sans perdre de temps.

**Le service informatique donne aux utilisateurs les clés de l'autonomie une fois qu'ils ont reçu leur appareil.**







## GESTION PENSÉE POUR L'ÉCOSYSTÈME APPLE



Pour tirer le meilleur parti de ces programmes de déploiement, vous avez besoin d'une solution MDM qui comprenne Apple. Jamf est la référence en matière de solution de gestion Apple pour l'entreprise. C'est à ses produits que les entreprises et les écoles font confiance quand elles souhaitent fournir une expérience de gestion cohérente sur l'ensemble de l'écosystème.

### Avec Jamf :

Réduisez le temps  
consacré au  
provisionnement de

**80 %**

Réduisez le temps nécessaire  
pour installer et mettre à jour  
les applications de

**90 %**

Réduisez le volume des  
tickets d'assistance  
informatique de

**15 %**

Réduisez le coût des  
licences d'applications  
logicielles de

**2 %**

Réduisez les pertes de  
productivité des utilisateurs  
finaux de

**10 %**



# Déploiements Apple sans intervention

Lorsque vous confiez à Apple Business Manager ou Apple School Manager l'inscription automatique de vos appareils dans le système de gestion, et à Jamf tous les aspects du réglage des appareils et de la configuration des applications, vous êtes libre de vous concentrer sur les projets les plus utiles à votre organisation.

Découvrez les avantages d'Apple et Jamf pour l'automatisation du déploiement et de la gestion de vos appareils.

**Commencez un essai gratuit**

ou contactez votre revendeur Apple pour une démonstration de Jamf.