

GUIDE COMPLET

Introduction à la gestion

DES APPAREILS APPLE





Selon Forbes, le nombre d'appareils Apple en entreprise augmente de 20 % par an.

Les appareils Apple sont de plus en plus nombreux dans les environnements professionnels et éducatifs du monde entier. Face à cette tendance, il est impératif d'optimiser les investissements technologiques pour que les organisations puissent exploiter tout le potentiel de leur parc de Mac, d'iPads, d'iPhone et d'Apple TV. Pour le personnel informatique chargé de gérer cet afflux de nouveaux appareils, la charge peut être lourde. En particulier si vous êtes habitué à travailler dans un environnement Windows. Le télétravail et de l'apprentissage à distance deviennent la nouvelle norme. Pour permettre à tous de travailler et d'apprendre partout, la gestion des appareils devient cruciale, du démarrage à la prise en charge continue.

Certains d'entre vous connaissent parfaitement Apple, mais beaucoup d'autres découvrent la gestion des appareils Apple. Ce guide s'adresse justement à ces utilisateurs novices. Il les aidera à bâtir et à consolider leurs compétences de gestion Apple à travers plusieurs modules :



Introduction à la
gestion des appareils
Apple



Services et
programmes
Apple



Comprendre
la gestion du cycle
de vie d'Apple



Conseils de
planification de
l'infrastructure



Référence dans le
secteur de la gestion
des appareils Apple
(AEM)



Introduction à la gestion des appareils Apple

Pour aborder la gestion des appareils Apple, le plus simple est de décomposer le cycle de vie en tâches courantes. Ces tâches sont toujours les mêmes, que vous gériez des appareils Apple, non-Apple ou les deux.

Fonctionnement de la MDM

La plupart des appareils Apple sont capables de comprendre et d'appliquer des réglages tels que l'effacement à distance et les restrictions par code d'accès, grâce à une structure de gestion des appareils mobiles (MDM) intégrée. Les deux principaux composants de la structure MDM sont les **profils de configuration** et les **commandes de gestion**.

Ces composants communiquent avec l'appareil via le serveur de notification push d'Apple (APNs), dont la confidentialité est garantie par un certificat sécurisé fourni par Apple. Le serveur Apple maintient ensuite une connexion constante avec vos appareils pour que vous n'ayez pas à le faire. Les appareils communiquent avec votre serveur de gestion et reçoivent les commandes, réglages, configurations ou applications que vous définissez.



Profils de configuration

Ces fichiers XML définissent divers réglages pour vos appareils Apple et indiquent à ces appareils comment se comporter. Ils peuvent notamment automatiser la configuration des codes, des mots de passe Wi-Fi et des configurations VPN (réseau privé virtuel). Ils peuvent aussi appliquer des restrictions, pour limiter l'accès à l'App Store et aux navigateurs web, ou interdire la modification du nom de l'appareil. C'est avec Jamf que vous allez spécifier et déployer ces profils, au niveau de l'appareil ou de l'utilisateur.



Commandes de gestion

Ce sont des commandes spécifiques que vous envoyez à vos appareils gérés afin qu'ils exécutent des actions précises. Un appareil a disparu ? Mettez-le en mode Perdu ou envoyez une commande d'effacement à distance. Vous avez besoin de mettre l'OS à niveau ? Envoyez une commande pour télécharger et installer les mises à jour. Ce ne sont là que quelques exemples de ce que vous pouvez faire à distance sur un appareil Apple entièrement géré.



MDM et gestion de clients

La structure MDM d'Apple fournit tout le contrôle nécessaire sur les appareils iOS et tvOS. Néanmoins, macOS est une plateforme plus complète qui peut exiger des fonctionnalités plus avancées. La gestion des clients (uniquement disponible pour macOS) vous permet d'installer un agent (ou binaire) Mac, immédiatement après l'enrôlement de l'appareil.

Cet agent permet d'ajouter un compte administrateur masqué. Celui-ci dispose d'un accès root à macOS, qui l'autorise à exécuter davantage de règles et de scripts sur l'ordinateur. La gestion Mac basée sur un agent dépasse le cadre de la structure MDM intégrée : vous avez donc besoin d'une solution tierce telle que Jamf Pro pour exploiter ses fonctionnalités avancées.

Quelques exemples de fonctions de gestion de clients :



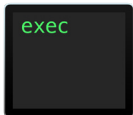
Installer un fichier
PKG/DMG



Appliquer FileVault



Lier au répertoire



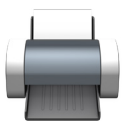
Exécuter des scripts



Personnaliser le Dock



Définir le mot de
passe EFI



Installer des
imprimantes



Créer des comptes



Configurer la mise à
jour des logiciels





Services et programmes Apple

La popularité croissante des appareils Apple dans l'entreprise et l'enseignement a fait émerger de nouveaux défis. Comment déployer les appareils, gérer les identifiants Apple et acheter de nouvelles applications à grande échelle ? Bien évidemment, Apple a tenté de résoudre ces problèmes en lançant différents programmes et services afin d'améliorer encore la gestion des appareils. La société facilite notamment la gestion groupée des appareils et la rend plus économique.

Toutes les solutions de gestion d'appareils Apple ne prennent pas en charge les programmes et services Apple. Vérifiez auprès de votre fournisseur qu'il prend en charge ces programmes ainsi que les améliorations progressives apportées par Apple tout au long de l'année.



Déploiement zero-touch

Ce processus d'enrôlement automatisé vous permet de configurer vos Mac, iPad, iPhone ou Apple TV achetés auprès d'Apple ou d'un revendeur agréé Apple. Vous pouvez personnaliser chaque appareil selon les besoins de vos utilisateurs, sans jamais avoir à toucher l'appareil. Les achats de matériel sont associés à votre numéro de client Apple ou à l'identifiant de votre revendeur. Chaque appareil est automatiquement enregistré dans solution de gestion Apple. L'enrôlement automatisé des appareils vous permet d'offrir une expérience zero-touch exceptionnelle aux utilisateurs finaux. Il leur suffit d'ouvrir la boîte, d'allumer l'appareil et de se mettre au travail, qu'ils soient sur place ou ailleurs.



Supervision des appareils

La supervision est un mode spécial de gestion d'iPadOS, iOS et tvOS. Il donne à l'informatique un contrôle accru sur les appareils inscrits via l'enrôlement automatique des appareils, la MDM approuvée par l'utilisateur ou Apple Configurator. Cette supervision est indispensable pour un grand nombre de fonctionnalités de gestion : mode Perdu géré, blocage des applications et installation silencieuse des apps, entre autres. On recommande de placer les appareils appartenant à une entreprise ou un établissement d'enseignement sous le mode Supervision.



Apps et livres

Vous pouvez acheter des licences d'application et de livres en volume auprès d'Apple et les distribuer aux utilisateurs via leur identifiant Apple ID, ou directement sur les appareils, sans identifiant. Par la suite, les apps peuvent être réattribuées au fil de l'évolution du déploiement. Vous pouvez lier un jeton (fourni par Apple) à votre solution de MDM Apple pour faciliter l'attribution et la distribution des ressources. Si vous gérez un établissement d'enseignement, votre instance est créée directement dans Apple School Manager (voir page suivante).



Identifiants Apple

Les identifiants Apple sont les informations d'identification de compte personnelles qui permettent aux utilisateurs d'accéder à des services Apple comme l'App Store, l'iTunes Store, iCloud, iMessage et plus encore. Selon les pratiques de votre entreprise, vos utilisateurs finaux peuvent utiliser leur Apple ID dans le cadre de leur travail. Vous pouvez également contourner les identifiants. Si vous êtes un établissement d'enseignement, vos étudiants recevront un type d'identifiant Apple différent (voir page suivante).



Apple School Manager

Lancé en 2017, Apple School Manager est un portail web pour les administrateurs informatiques. Il permet de gérer utilisateurs, appareils et contenus à partir d'un seul et même endroit. Exclusivement destiné au secteur de l'éducation, Apple School Manager réunit en un seul portail l'enrôlement automatique des appareils, l'achat en gros d'apps et de livres, et d'autres outils de gestion de classe tels que l'application En classe Apple. Apple School Manager permet d'utiliser les identifiants Apple gérés et la fonction iPad partagé, et peut être intégré au système informatique de gestion des élèves (SIGE) de votre école.



Identifiants Apple gérés

Apple School Manager et Apple Business Manager permettent d'utiliser des identifiants Apple gérés. Les identifiants Apple gérés sont créés dans le portail Apple School Manager ou Apple Business Manager, et peuvent être intégrés au système informatique de gestion des élèves (SIGE) d'une école. Ils ne nécessitent pas d'autorisation particulière et appartiennent à votre organisation. Grâce à eux, les administrateurs informatiques créent les informations relatives aux utilisateurs puis les mettent à jour de manière dynamique. Ils peuvent même attribuer des apps et d'autres services à l'utilisateur ou à l'appareil.



iPad partagés

Le partage augmente la valeur d'un iPad en permettant à plusieurs utilisateurs d'y accéder. Chaque utilisateur, avec son propre identifiant Apple géré, peut se connecter et se déconnecter tout en conservant ses apps, son contenu et son travail. L'iPad partagé est disponible pour les établissements d'enseignement et les entreprises, avec Apple School Manager ou Apple Business Manager.



Apple Business Manager

Apple Business Manager est la plateforme d'Apple que les équipes informatiques et les entreprises peuvent associer à une solution MDM pour automatiser diverses tâches : déploiement des appareils, achat et installation d'applications, distribution de contenu. Semblable à Apple School Manager, elle combine et centralise la puissance de l'enrôlement automatique des appareils et l'achat en volume.





Phases de gestion du cycle de vie

La structure de gestion des appareils Apple, communément appelée structure MDM, comprend six éléments clés couvrant l'ensemble du cycle de vie de vos appareils Apple.

La MDM est disponible pour macOS, iOS, iPadOS et tvOS, et elle prend en charge les fonctions suivantes :

1 Déploiement et approvisionnement

Mettre les appareils à la disposition des utilisateurs finaux

2 Gestion de la configuration

Appliquer les bons réglages aux appareils

3 Gestion des apps

Vérifier que les logiciels et apps prévus sont installés et à jour sur chaque appareil

4 Gestion des inventaires

Rendre compte de l'état de chaque appareil

5 Sécurité

Sécuriser les appareils selon les normes de l'organisation

6 Autonomie des utilisateurs

Permettre aux utilisateurs de trouver eux-mêmes les ressources et les services dont ils ont besoin.

Du déploiement initial à l'expérience de l'utilisateur final, il est essentiel de comprendre, de gérer et de prendre en charge l'ensemble du cycle de vie des appareils de votre environnement. C'est le meilleur moyen de garantir la sécurité et d'optimiser le potentiel de vos équipements Apple.



Déploiement et approvisionnement

Avant d'être configurés pour les utilisateurs finaux, les appareils doivent être enrôlés dans une solution MDM.

Il existe plusieurs méthodes d'enrôlement, mais on recommande les deux suivantes aux entreprises et aux établissements d'enseignement qui recherchent une expérience utilisateur simple et positive :

	Description	Expérience utilisateur	Supervision (iOS uniquement)	Recommandé pour
Enrôlement automatique des appareils avec Apple School Manager et Apple Business Manager	Enrôlement automatique à distance	L'utilisateur reçoit une boîte sous film plastique et l'appareil est automatiquement configuré dès qu'il l'allume	Oui – sans fil	Expédier des appareils aux employés ou aux étudiants à distance, ou accélérer le processus de déploiement. Fournir aux utilisateurs une expérience clé en main
Enrôlement utilisateur basé sur le compte	Enrôlement manuel à distance via l'app Réglages.	Les utilisateurs installent le profil MDM en visitant le portail d'enrôlement dans l'application Réglages de leur appareil.	Non	Appareils personnels non gérés qui doivent être enrôlés dans un nouveau serveur MDM.
Enrôlement par l'utilisateur	Enrôlement manuel à distance, avec ou sans URL.	L'utilisateur accède à une URL spécifique pour configurer son appareil	Non	Appareils non gérés actuellement sur le terrain ou qui doivent être réenrôlés sur un nouveau serveur MDM
Apple Configurator (iOS et tvOS uniquement)	Enrôlement via une application Mac connectée aux appareils via USB (ne s'applique pas à l'Apple TV 4K)	Le service informatique gère le processus de configuration et remet les appareils aux utilisateurs	Oui – filaire	Appareils partagés et chariots, laboratoires



Enrôlement automatique des appareils avec Apple Business Manager

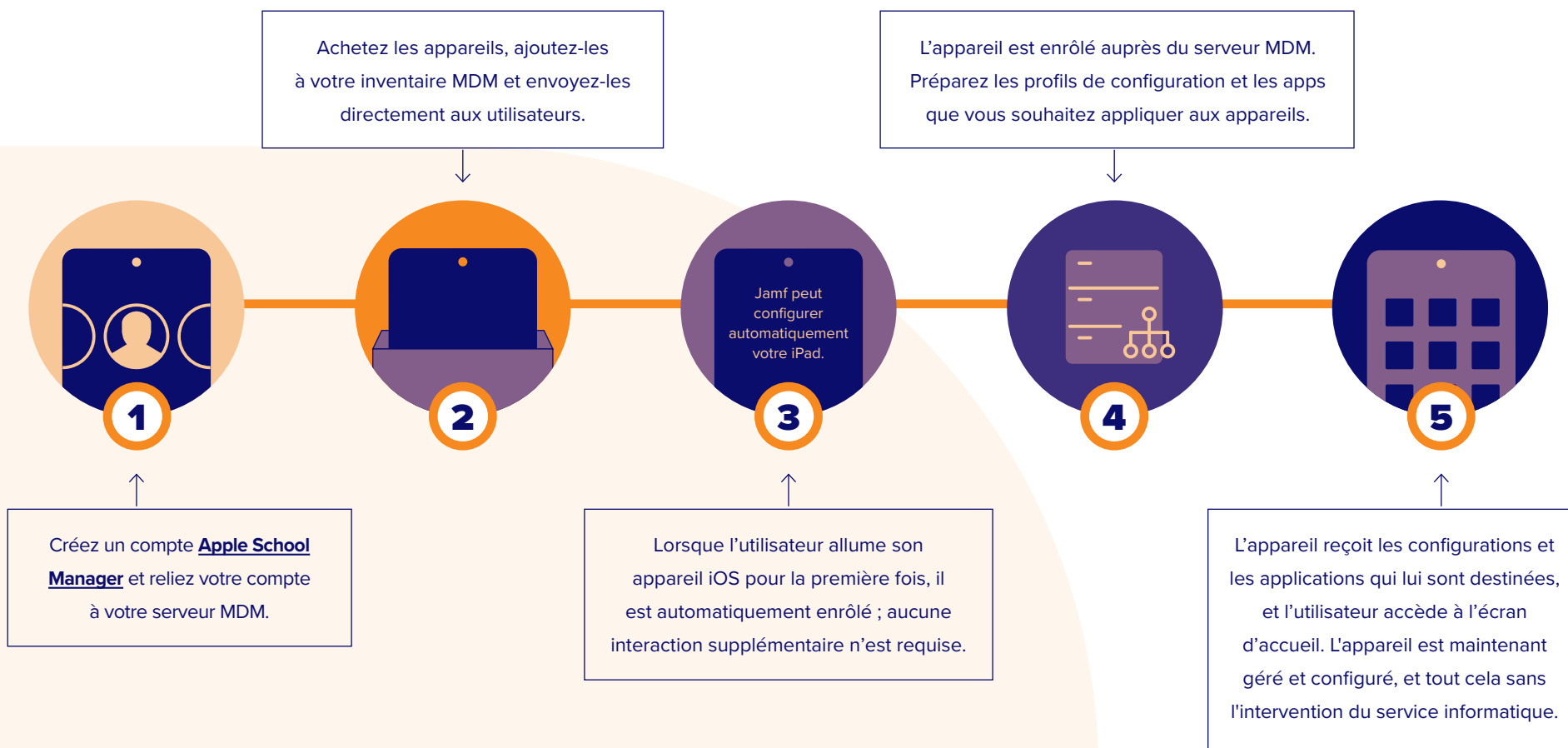


Si l'organisation utilise un fournisseur d'identités cloud, elle peut attribuer à chaque appareil des applications et des services sur la base de l'identité de l'utilisateur.

Les appareils seront également accessibles à l'aide d'un même jeu d'identifiants cloud.



Enrôlement automatique des appareils avec Apple School Manager





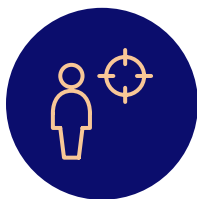
Gestion de la configuration

Quand il s'agit de configurer des appareils Apple, vous avez l'embaras du choix. Vous pouvez personnaliser les appareils, individuellement ou par groupe, selon les besoins de vos utilisateurs finaux.



Profils de configuration

Définissez les réglages dans iOS, macOS et tvOS en créant des profils de configuration. Ces petits fichiers XML peuvent être distribués aux appareils à l'aide d'une solution gérée. Appliquez facilement des réglages de Wi-Fi, VPN, e-mail et autres pour que les utilisateurs puissent se connecter en toute fluidité aux ressources dont ils ont besoin.



Ciblage intelligent

Collectez des données d'inventaire et des attributs personnalisés sur tous vos appareils gérés. Vous pourrez ainsi identifier ceux qui ont besoin de mises à jour logicielles, d'un renforcement de la sécurité ou d'autres opérations de gestion. Certaines solutions de gestion des appareils permettent de créer des groupes selon des critères d'inventaire : vous pouvez alors déclencher automatiquement des tâches de gestion pour des utilisateurs ou des groupes spécifiques. Il est également possible de mettre un catalogue d'applications d'entreprise à la libre disposition des utilisateurs.

Vous ne savez pas par où commencer ? Consultez [ici](#) la liste des profils de configuration MDM, ou joignez-vous à la conversation sur [Jamf Nation](#).



Règles

Exclusivement dédiées à la gestion des clients macOS, les règles vont au-delà des simples fonctions de gestion des appareils des profils de configuration MDM. Elles vous aident à installer des imprimantes et des logiciels personnalisés, à gérer des comptes d'utilisateur locaux et à exécuter des flux de gestion avancés. Vous pouvez spécifier les tâches que vous souhaitez automatiser, la fréquence et le moment de leur exécution, ainsi que les utilisateurs ou les appareils concernés.



Scripts

Les scripts font partie des règles. Vous pouvez exécuter des scripts shell sous macOS en utilisant les fonctionnalités de gestion des appareils Apple fournies par votre solution de gestion. Tout ce qui peut être exécuté dans Terminal via la ligne de commande peut être converti en script. Les scripts offrent beaucoup plus de flexibilité que les profils de configuration standard et donnent accès à des capacités infinies de gestion des appareils.

Gestion des apps

Principes fondamentaux des apps

Aujourd'hui, nous savons tous utiliser l'App Store sur nos iPhone, iPad et Apple TV. C'est la seule façon pour les consommateurs d'installer des apps sur leurs appareils. Apple examine le code du développeur pour garantir la sécurité et les performances des apps. C'est l'une des raisons pour lesquelles Apple jouit d'une solide réputation en matière de sécurité. Mais vous pouvez également obtenir des logiciels pour le Mac en dehors de l'App Store.

Certains titres populaires ne figurent pas sur le Mac App Store, comme Microsoft Office et Adobe Creative Suite. Il est donc important de disposer d'outils de gestion des clients Mac capables de déployer des logiciels personnalisés. Certains outils de ce type, dont Jamf Pro, permettent de créer des fichiers .pkg ou .dmg (fichiers d'installation de logiciels Mac) personnalisés en créant un instantané avant et après l'installation. Ce paquet logiciel peut ensuite être déployé sur des Mac gérés sans que les utilisateurs n'aient besoin de droits d'administration.



Prenez des instantanés
d'installations de logiciels



Créez un fichier .pkg
ou .dmg personnalisé



Poussez l'installation
via Jamf Agent

Pour les logiciels de l'App Store, nous pouvons utiliser un programme Apple pour octroyer des licences et distribuer des apps sur les appareils, sans avoir besoin d'identifiant Apple.

Les appareils Apple sont très populaires auprès des consommateurs, car ils possèdent nativement de puissants outils de communication, d'apprentissage et de productivité. Mais c'est le vaste choix d'applications offert par l'App Store qui rend l'écosystème Apple unique. En administrant le déploiement des applications à l'aide d'une solution de gestion des appareils, vous vous assurez que les utilisateurs disposent des apps dont ils ont besoin. Surtout, elles seront configurées pour leur utilisation et sécurisées pour votre environnement.

Votre entreprise peut choisir d'utiliser les apps Apple intégrées, de puiser dans les millions d'apps de l'App Store ou de créer ses propres apps personnalisées. Mais dans tous les cas, vous devez vous assurer que les utilisateurs disposent de toutes les apps requises, parfaitement sécurisées dans votre environnement.

Installations des logiciels et des correctifs

Jamf Title Editor étend les capacités de gestion des correctifs de Jamf Pro pour les appareils macOS. Cet outil permet de personnaliser les titres de logiciels, de remplacer les définitions de correctifs existantes et de créer des définitions de correctifs personnalisées. Mieux encore, les App Installers sont des paquets d'installation fournis par Jamf qui simplifient le déploiement des applications tierces.

Vous pouvez gérer les applications de vos appareils avec trois méthodes.



Déploiement via Apple School Manager
ou Apple Business Manager



Catalogue d'applications en self service
avec Jamf Pro (plus d'informations
ci-dessous).



Déploiement d'apps pour l'Apple TV



Gestion des apps

Lorsque vous déployez des apps de l'App Store via Apple School Manager ou Apple Business Manager, vous bénéficiez d'une sécurité et d'options de configurations supplémentaires pour cette app.



Les possibilités sont nombreuses :



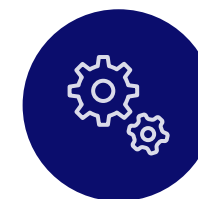
Qu'est-ce qu'une application gérée ?

Introduites sous iOS 5, les apps gérées se distinguent des apps standard par le fait qu'elles appartiennent à une organisation. Plus précisément, les apps gérées sont distribuées via la technologie MDM et peuvent être configurées et réaffectées par la MDM.



Gestion des autorisations d'ouverture

La Gestion des autorisations d'ouverture pousse le concept d'applications gérées encore plus loin en contrôlant la circulation des données d'une application à l'autre. Avec une solution MDM, les organisations peuvent restreindre les apps présentées dans la feuille de partage iOS pour ouvrir des documents. Cela permet d'exercer une gestion véritablement native des données, sans avoir recours à un conteneur.



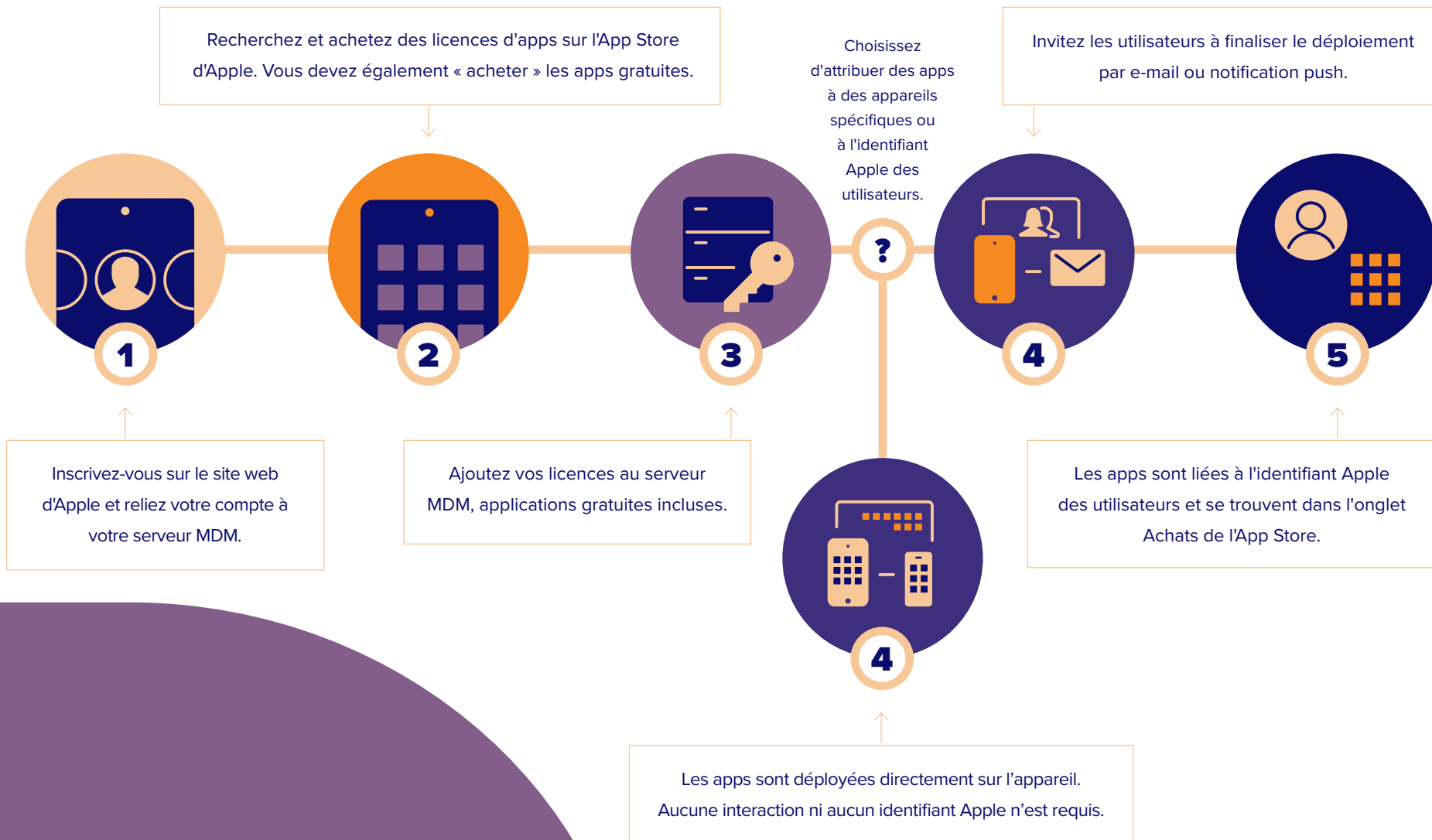
Configurations d'apps

Il ne suffit pas toujours de déployer une app : vous voudriez parfois pouvoir personnaliser à l'avance certains réglages. C'est justement le principe des configurations d'apps. Les développeurs d'une application peuvent définir les réglages qui peuvent être pré-configurés par un serveur MDM. Par exemple, vous pouvez déployer l'app Box en définissant à l'avance l'URL du serveur pour que les utilisateurs n'aient qu'à saisir leur nom d'utilisateur et leur mot de passe lorsqu'ils lancent l'application.



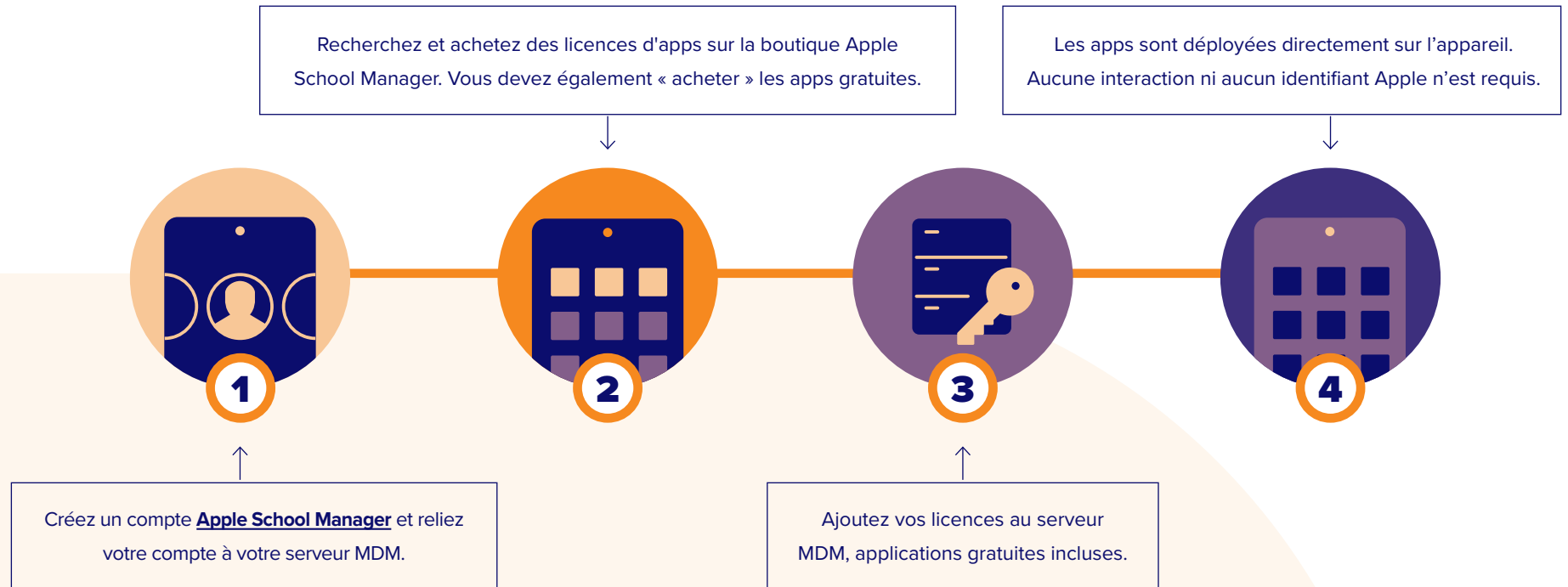
Déployer des apps avec Apple Business Manager en entreprise

Apple Business Manager pour l'entreprise : achat d'applications en volume et distribution automatique





Déployer des apps avec Apple School Manager pour l'éducation





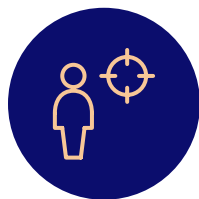
Déploiement d'applications pour l'Apple TV

L'Apple TV prend en charge les applications d'entreprise (communément appelées applications internes). Ces applications peuvent être téléchargées sur votre serveur de gestion et distribuées sur vos appareils Apple TV automatiquement et sans identifiants Apple, comme vous le feriez avec vos appareils iOS. Certaines applications d'entreprise pour Apple TV sont très répandues : affichage numérique, alertes d'urgence, etc.



Profils de configuration

En utilisant une solution MDM, le service informatique peut définir des profils de configuration tvOS regroupant des réglages spécifiques, puis les distribuer à tous les appareils Apple TV. Les données Wi-Fi, les restrictions et les réglages AirPlay sont notamment plus faciles à appliquer à distance. De plus, les appareils Apple TV sont compatibles avec le mode d'application unique pour personnaliser l'expérience. Le mode d'affichage Conférence, quant à lui, offre un flux de présentation intuitif.



Ciblage intelligent

Les informations d'inventaire, y compris les noms des appareils Apple TV, peuvent être automatiquement collectées auprès de tous les appareils gérés. Le service informatique peut identifier rapidement et avec précision les appareils qui nécessitent une intervention. Il crée ensuite des groupes ciblés afin de déclencher des tâches automatiques de gestion des appareils. L'équipe informatique peut, par exemple, identifier tous les appareils Apple TV dont les réglages AirPlay n'ont pas été configurés, puis déployer la configuration requise.



Personnalisation des applications et de l'affichage

Quand les entreprises développent des applications uniques pour offrir une expérience plein écran personnalisée, le service informatique peut tirer parti de la MDM pour les déployer à distance. Et avec les versions récentes de tvOS, le service informatique peut désormais définir l'agencement de l'écran d'accueil, afficher et masquer des applications, et restreindre l'accès aux contenus multimédias en fonction de l'âge de l'utilisateur.

Vous voulez tout savoir sur Apple TV ?



Consultez notre [Introduction à la gestion d'Apple TV.](#)

MENU





Inventaire

La MDM est capable d'interroger un appareil iOS pour recueillir une grande quantité de données d'inventaire. Ainsi, vous disposez toujours d'informations actualisées sur les appareils, ce qui vous permet de prendre des décisions de gestion en toute connaissance de cause. L'inventaire peut être collecté à différents intervalles sur un appareil. Il comprend des informations comme le numéro de série, la version du système d'exploitation et les apps installées.

Exemples de données collectées avec MDM



Détails du matériel

- Type d'appareil
- Modèle d'appareil
- Nom de l'appareil
- Numéro de série
- UDID
- Niveau de la batterie



Détails de la gestion

- Statut géré
- Statut supervisé
- Adresse IP
- Mode d'enrôlement
- Statut de sécurité



Détails du logiciel

- Version de l'OS
- Liste des apps installées
- Capacité de stockage
- Espace disponible
- Statut iTunes Store



Informations complémentaires

- Profils installés
- Certificats installés
- Statut du verrouillage d'activation
- Informations sur l'achat
- Dernière mise à jour de l'inventaire





Inventaire

Pourquoi l'inventaire est-il important ?

On ne peut pas gérer ce qu'on ne peut pas mesurer. Les données d'inventaire collectées par votre solution MDM peuvent être utilisées pour un large éventail de besoins métier. Elles vous donnent la possibilité de répondre à des questions courantes comme :



Tous mes appareils sont-ils sécurisés ?

Combien d'applications avons-nous déployées ?

Quelle est la version d'iOS, macOS et tvOS installée sur les appareils ?

Certaines solutions de gestion vous permettent même de collecter des informations supplémentaires (personnalisées) concernant des modules matériels et logiciels spécifiques. Vous saurez, par exemple, quand un utilitaire de sauvegarde tiers a été exécuté pour la dernière fois, ou quels pilotes d'imprimante sont installés.

Ciblage intelligent

Le ciblage intelligent s'appuie sur ces données d'inventaire. Il vous permet de regrouper les appareils de manière dynamique et d'y déployer des profils de configuration et des restrictions. C'est ce que nous appelons les **Groupes intelligents** chez Jamf.

Groupes statiques

Appliquer un profil ou une règle



Groupes intelligents brevetés

Trouver tous les Macs ayant 8 Go de RAM, un disque rempli à 80 %, fonctionnant sous 15.1.1 ou plus.



Appliquer un profil ou une règle

Groupes statiques ou intelligents

Les **groupes statiques** représentent un ensemble d'appareils définis – une salle de classe ou un laboratoire, par exemple. Vous pouvez appliquer une règle de gestion à l'ensemble de ce groupe.

Les **groupes intelligents**, en revanche, sont dynamiques et évoluent toujours selon les données d'inventaire. Cela vous permet de regrouper les appareils de manière dynamique et d'y déployer des profils de configuration et des restrictions.



Sécurité et confidentialité

La sécurité et la confidentialité des appareils et de l'accès aux ressources de l'entreprise sont une priorité absolue pour toute organisation. Pour répondre à ces inquiétudes, Apple propose plusieurs fonctions de sécurité intégrées à macOS, iPadOS, iOS et tvOS.

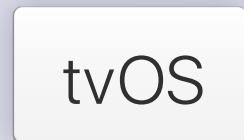
En associant ces fonctions à une solution MDM, vous garanzissez la sécurité non seulement de vos appareils, mais aussi de vos apps, de vos données et de votre réseau.



Fonctions de sécurité d'iOS et iPadOS



Fonctions de sécurité de macOS




Mises à jour de logiciels



Système sécurisé



App Store



Touch ID



Chiffrement matériel



Essai des applications en sandbox



Confidentialité



Supervision



Mises à jour de logiciels



Protection de l'intégrité du système (SIP)



Gatekeeper



App Store



Chiffrement FileVault



XProtect



Essai des applications en sandbox



Confidentialité

tvOS tire parti des nombreuses fonctions de sécurité disponibles dans iOS : mises à jour logicielles directes d'Apple, apps validées et sécurisées de l'App Store et protection des données grâce à l'exécution des apps en bac à sable (sandboxing). La supervision offre en outre des niveaux de gestion plus approfondis.

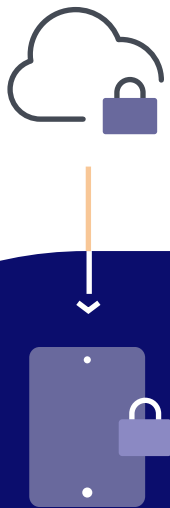
La gestion permet de déployer les réglages de l'Apple TV afin d'automatiser la sécurité AirPlay. Vous pouvez ainsi jumeler des appareils Apple avec des Apple TV, de sorte que seuls les appareils autorisés puissent partager leur écran.



Sécurité

Unix constitue la base des systèmes d'exploitation Apple et fournit un noyau robuste. Conçus dans un objectif de sécurité, les systèmes d'exploitation Apple intègrent des réglages de sécurité uniques. Ces réglages peuvent être gérés via une solution MDM.

Par ailleurs, l'utilisation des programmes de déploiement Apple avec une solution MDM permet une gestion encore plus poussée de ces réglages dans votre environnement.



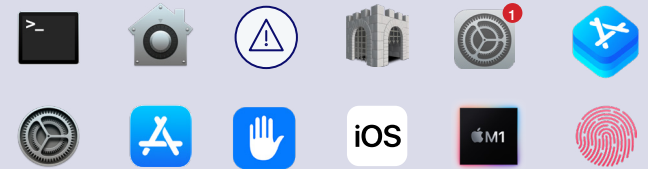
Programmes de déploiement Apple



Gestion



Fonctions de sécurité Apple



OS Apple



Au cœur des OS Apple

UNIX



Sécurité

Commandes de sécurité MDM pour macOS, iOS, iPadOS et tvOS

macOS



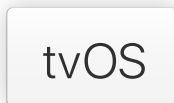
- Application de FileVault
- Application des réglages Gatekeeper
- Configuration de la mise à jour des logiciels
- Verrouillage, effacement et redémarrage d'un ordinateur
- Suppression des apps interdites
- Suppression de la MDM

iOS/iPadOS



- Activation du mode Perdu
- Verrouillage et effacement des appareils
- Effacement à distance
- Mise à jour d'iOS
- Annulation des restrictions et des codes
- Suppression de la MDM

tvOS



- Activation du mode Perdu
- Verrouillage et effacement des appareils
- Effacement à distance
- Mise à jour d'iOS
- Annulation des restrictions et des codes
- Suppression de la MDM



Mode Perdu MDM pour iOS et iPadOS

En utilisant le mode Perdu d'Apple avec une solution MDM, vous pouvez verrouiller, localiser et récupérer des appareils iOS et iPadOS perdus ou volés. Et comme cet outil ne fait pas un suivi continu, il respecte parfaitement la vie privée de l'utilisateur. Lorsque le mode Perdu est activé, un message personnalisé apparaît sur l'écran de verrouillage de l'appareil iOS. Il est alors désactivé et sa position géographique est transmise au service informatique.



Accès conditionnel

Dans les organisations qui utilisent Windows Azure AD et Office 365, il est essentiel de définir un chemin d'accès conditionnel pour les appareils Mac. Les solutions MDM les plus performantes intègrent cet accès conditionnel.



Mises à niveau logicielles

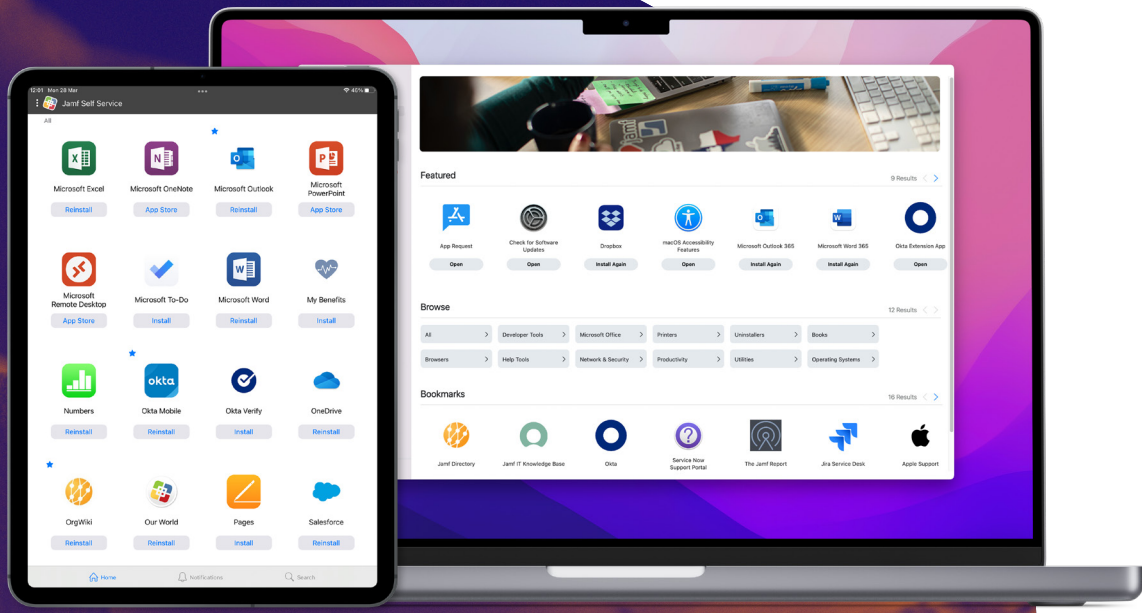
En publiant tous les ans des versions majeures de macOS, iOS, iPadOS et tvOS, Apple donne le rythme de l'innovation. Chaque année, Apple dévoile de remarquables nouvelles fonctions destinées au grand public, tout en ajoutant des couches de sécurité et en corrigeant certaines vulnérabilités. Ces mises à jour peuvent être essentielles pour protéger les données des appareils utilisés par les employés ou les élèves. Votre solution de gestion ne doit pas seulement déployer les mises à jour d'Apple. Elle doit également prendre en charge rapidement toutes les nouvelles fonctions de gestion qui les accompagnent.



6

Autonomie de l'utilisateur et adoption

Avec l'essor d'outils favorisant l'autonomie comme Lyft, Headspace et Duolingo, les employés d'aujourd'hui s'attendent à pouvoir disposer des outils qu'ils préfèrent, quand ils en ont besoin. Les catalogues d'app d'entreprise répondent à leurs attentes en leur donnant un accès instantané à des ressources, des contenus, à une assistance et à des applications approuvées, d'un simple clic, sans passer par le service informatique.



CATALOGUE D'APPS POUR APPAREILS MOBILES

CATALOGUE D'APPS POUR MAC

Par exemple, Jamf Self Service pour macOS, iOS et iPadOS offre un catalogue d'apps de marque qui peut s'intégrer de manière transparente dans les ressources internes ou l'intranet de l'organisation.

Les catalogues d'apps d'entreprise offrent de nombreuses possibilités aux utilisateurs :

- Apps de l'App Store, B2B, internes et logiciels tiers
- Configurations d'e-mail, de VPN et autres
- E-books, guides et vidéos
- Favoris et raccourcis
- Association d'imprimantes et pilotes
- Tickets d'assistance et demandes de matériel
- Réinitialisation de mot de passe et informations de conformité
- Entretien de base et diagnostics système
- Mises à niveau logicielles et système
- Intégration de l'authentification unique (SSO)
- Disponible en anglais, français, allemand, japonais et chinois simplifié.



Autonomie de l'utilisateur et adoption

Avantages des catalogues d'applications et de ressources à la demande.

Intérêt pour le service informatique.

- Réduction des tickets d'assistance et des coûts de support, tout en conservant le contrôle de votre environnement
- Installation automatique d'un catalogue d'applications comme Jamf Self Service sur tout Mac, iPad ou iPhone géré
- Intégration avec les services d'annuaire pour personnaliser le contenu selon le service, le rôle de l'utilisateur, l'emplacement, etc.
- Automatisation des tâches informatiques courantes, – réinitialisations de mots de passe, diagnostics du système – pour offrir une assistance de niveau 0

Intérêt pour les utilisateurs.

- Accès instantané à un espace d'assistance autonome proposant un service complet et des ressources diverses.
- Une interface utilisateur intuitive et personnalisée en fonction de leur langue et de votre environnement
- Favoris pour les services web courants – outils RH, plateformes de communication et ressources internes – pour faciliter l'accès aux informations importantes de l'entreprise
- Installation d'applications validées par l'organisation en toute autonomie
- Résolution rapide des petits problèmes informatiques courants comme l'installation d'imprimante ou les mises à jour logicielles
- Notifications en temps réel sur les services et les améliorations de sécurité disponibles



Bonus : intégrations tierces

La gestion des appareils Apple n'est qu'un aspect de votre portefeuille technologique, mais il joue un rôle essentiel et déterminant. Si vous utilisez un système de tickets d'assistance comme ServiceNow ou un outil d'authentification SSO comme Okta, votre solution de gestion des appareils Apple doit parfaitement s'intégrer à vos outils informatiques existants.

Augmentez le potentiel de vos outils et la puissance de votre écosystème en tirant parti d'intégrations tierces comme celles que proposent le **Marketplace de Jamf**. Des intégrations intersectorielles aux solutions spécifiques, elles permettent de rapprocher les équipes et les services informatiques, garantissant ainsi une expérience intégrée, sécurisée et transparente pour les utilisateurs finaux.

Les solutions MDM les plus performantes doivent vous permettre d'ajouter vos ressources d'entreprise à votre catalogue d'applications. Votre catalogue d'applications s'intègre ainsi en toute transparence aux autres outils internes, pour un maximum de convivialité et de simplicité d'utilisation.



Planification d'infrastructure

L'endroit où vous hébergez votre environnement de gestion est tout aussi important que la solution de gestion que vous choisissez. L'hébergement dans le cloud facilite grandement les mises à niveau, mais il soulage également le service informatique des tâches de gestion du serveur et de la reprise après sinistre, entre autres.

De plus en plus d'organisations passent au cloud.

Voici quelques raisons pour lesquelles des entreprises se tournent vers le cloud :

Avantages de l'hébergement dans le cloud



Mise à disposition des serveurs et gestion continue de la sécurité et des mises à jour



Administration des sauvegardes et tests



Infrastructure de stockage pour une disponibilité assurée partout dans le monde



Reprise sur sinistre ; emplacement hors site



Administration des bases de données, sécurité et mises à jour en continu



Surveillance des serveurs et équipe d'intervention



La référence pour la gestion des appareils Apple

Apple continue de bâtir un écosystème interconnecté, avec des apps et des services compatibles entre les appareils. La multiplication des partenariats d'entreprises (IBM, Cisco, SAP, etc.) et l'engouement pour les programmes de choix de la technologie favoriseront encore davantage l'adoption des Mac, iPad, iPhone et Apple TV.

Pour tirer le meilleur parti d'Apple et de votre investissement technologique, vous avez besoin d'une solution de gestion fidèle à la vision d'Apple, et qui a toujours démontré que le succès des utilisateurs d'Apple était sa priorité absolue.

Grâce à son dévouement à l'écosystème Apple depuis 2002, Jamf est la référence en matière de gestion Apple. C'est à ses produits que les entreprises et les écoles font le plus confiance quand elles souhaitent proposer des équipements Apple et fournir une expérience de gestion cohérente sur l'ensemble de l'écosystème.

**Ne nous croyez pas sur parole :
faites un essai gratuit.**

[Demander une version d'essai](#)

Ou contactez votre revendeur Apple habituel.