

UNA GUÍA COMPLETA

Administración de dispositivos Apple

PARA PRINCIPIANTES





Según Forbes, el crecimiento de los dispositivos Apple en la empresa es del 20% año tras año.

En un momento en que la presencia de dispositivos Apple no deja de crecer en el entornos empresariales y educativos, es fundamental maximizar las inversiones en tecnología para que las organizaciones puedan impulsar todo el potencial del Mac, el iPad, el iPhone y el Apple TV. Este cambio puede imponer una enorme presión sobre los equipos de IT, que ahora tienen la misión de administrar esta entrada de nuevos dispositivos, sobre todo si están acostumbrados a trabajar en entornos Windows. Y a medida que el cambio hacia el trabajo a distancia, la educación a distancia y la adaptación al trabajo y al aprendizaje en cualquier lugar se convierten en la nueva normalidad, es fundamental la administración de dispositivos, desde la puesta en marcha hasta el soporte continuo.

Aunque hay quien tiene mucha experiencia con Apple, son muchos los que se adentran en la administración de dispositivos Apple por primera vez. Esta guía es para ustedes y está pensada para ayudarles a adquirir y dominar los conocimientos necesarios para la administración a través de los siguientes módulos:



Introducción a la administración de dispositivos Apple



Resumen de servicios y programas de Apple



Comprensión de la administración del ciclo de vida de Apple



Claves para planificar la infraestructura



La administración de Apple en el trabajo (AEM) como líder de la industria



Introducción a la Administración de dispositivos Apple

En el momento de pensar en cómo administrar dispositivos de Apple, resulta útil fragmentar el ciclo de vida en las tareas comunes que se pueden realizar. Estas tareas son las mismas sin importar si está administrando dispositivos Apple, dispositivos no Apple o una combinación de ambos.

Cómo funciona la MDM

La mayoría de los dispositivos Apple pueden entender y aplicar ajustes como el borrado remoto o restricciones en los códigos de acceso gracias a un marco de administración de dispositivos móviles (MDM) integrado. En un entorno de este tipo hay dos componentes clave: **los perfiles de configuración** y **los comandos de administración**.

Estos componentes se comunican con el dispositivo a través del servicio de notificaciones push de Apple (APN), que conserva su carácter privado dentro de su organización gracias a un certificado seguro emitido por Apple. El servidor de Apple mantiene una conexión constante con los dispositivos para que su organización no tenga que hacerlo. Los dispositivos se comunican con su servidor de administración y reciben comandos, ajustes, configuraciones y apps, según lo que defina.



Perfiles de configuración

... son archivos XML que definen distintos ajustes de sus dispositivos Apple y también les indican cómo deben comportarse. Pueden utilizarse para automatizar la configuración de ajustes de códigos, contraseñas de redes Wi-Fi y configuraciones de VPN (redes virtuales privadas). Otra de sus funciones es restringir el acceso a algunas funciones como la App Store, los navegadores web o la posibilidad de cambiar el nombre al dispositivo. Todos estos perfiles pueden especificarse e implementarse aprovechando Jamf y configurarse a nivel de dispositivo o de usuario.



Comandos de administración

...son comandos específicos que usted puede enviar a sus dispositivos administrados para llevar a cabo acciones concretas. ¿Se ha perdido un dispositivo administrado? Puede activar el modo Perdido o enviar un comando de borrado remoto. ¿Tiene que actualizar el sistema operativo? Envíe un comando para descargar e instalar las actualizaciones. Estos son solo algunos ejemplos de las diferentes acciones que puede llevar a cabo en un dispositivo Apple totalmente administrado.



MDM y administración de clientes

Si bien el entorno de la MDM de Apple permite controlar los dispositivos iPadOS, iOS y tvOS, el macOS es una plataforma más completa que a veces requiere unas funciones más avanzadas. Al valerse de la administración de clientes (disponible solo para macOS) le permite instalar un agente Mac, o binario, inmediatamente después de inscribir el dispositivo en la solución de administración.

Con este agente se puede añadir una cuenta de administrador oculta, que permite acceder al directorio raíz de macOS de forma remota y abrir la puerta para ejecutar más políticas y scripts en una computadora. Como la administración de computadoras Mac con agentes va más allá de las capacidades de la herramienta de MDM integrada, necesitará una solución de terceros, como Jamf, para poder aprovechar la administración avanzada de Mac.

Ejemplos de funciones de administración de clientes



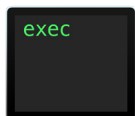
Instalar PKG/DMG



Obligar el uso de FileVault



Vincular a directorio



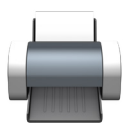
Ejecutar scripts



Personalizar el Dock



Configurar contraseña de la EFI



Instalar impresoras



Crear cuentas



Configurar la actualización del software





Programas y servicios de Apple

Con la popularización de los dispositivos Apple en el mundo de la empresa y la educación, llegaron también sus desafíos, como la mejor forma de llevar a cabo implantaciones a gran escala, la administración de los ID de Apple y la compra de apps. Evidentemente, Apple tomó inmediatamente medidas para dar respuesta a estos retos e introdujo varios programas y servicios con el objetivo de facilitar la administración de dispositivos y reducir su impacto económico.

No todas las soluciones de administración de dispositivos Apple son compatibles con los programas y los servicios que ofrece Apple. Hable con su proveedor para asegurarse de que su solución es compatible con estos programas y también que realice los ajustes necesarios para adaptarse a los cambios que Apple realice a lo largo del año.



Implementación sin contacto

Este proceso de inscripción automatizado le permite configurar cualquier Mac, iPad, iPhone o Apple TV que su organización compre a Apple o a un distribuidor autorizado de Apple y personalizarlo según las necesidades de cada usuario, sin tener que tocarlo en ningún momento. Las compras de hardware se asocian a su número de cliente de Apple o al ID del distribuidor y automáticamente inscriben el dispositivo para su administración en la solución de administración de Apple. La Inscripción Automatizada del Dispositivo permite una fantástica experiencia de cero intervención a los usuarios finales. Ellos, tan solo abren la caja, encienden el dispositivo y se ponen a trabajar, sin importar si sus empleados están in situ o a distancia.



Supervisión de dispositivos

La supervisión es un modo especial de administración de iPadOS, iOS y tvOS en el que se concede a IT un mayor control sobre los dispositivos de su propiedad cuando se inscriben a través de la inscripción automatizada de dispositivos, la MDM aprobada por el usuario o por Apple Configurator. Además, es obligatorio para utilizar un gran número de características de administración, como el Modo Perdido Administrado, el bloqueo de apps y la instalación silenciosa de apps. Se recomienda su activación en todos los dispositivos propiedad de una empresa o centro educativo.



Apps y Libros

Puede comprar y conceder licencias de apps y libros al por mayor a Apple, y distribuirlos a particulares a través de un ID de Apple o directamente a dispositivos sin un ID de Apple. Y cuando las necesidades de implementación cambien, las apps pueden reasignarse. Puede vincular un token del VPP (otorgado por Apple) a su solución de MDM para las tareas de asignación y distribución. Si trabaja en un centro educativo, su instancia está integrada directamente en Apple School Manager (vea la página siguiente).



ID de Apple

Los ID de Apple son las credenciales de la cuenta personal que los usuarios utilizan para acceder a servicios de Apple como la App Store, la iTunes Store, iCloud e iMessage, entre otros. Dependiendo de las necesidades de su organización, sus usuarios finales pueden aprovechar su ID de Apple en el trabajo, o puede evitar el uso de ID de Apple por completo. Si usted pertenece a una institución educativa, sus estudiantes recibirán un tipo diferente de ID de Apple (véase la página siguiente).



Apple School Manager

Apple School Manager es un portal web para administradores de TI creado desde 2017 y permite supervisar personas, dispositivos y contenidos, todo desde un solo sitio. Exclusivamente para la educación, Apple School Manager combina la inscripción automatizada de dispositivos y la compra por volumen de Apps y Libros y otras herramientas de administración en el aula, como la app Classroom, en un solo portal. Apple School Manager permite crear ID de Apple Administrados e iPad Compartidos, y pueden integrarse en el sistema de información de la escuela o institución del estudiante (SIS).



Apple ID administrados

Apple School Manager y Apple Business Manager permiten la administración de los ID de Apple para los usuarios. Los ID Administrados de Apple se crean en los portales de Apple School Manager o Apple Business Manager, y pueden integrarse en el sistema de información de la escuela o institución del estudiante (SIS). No requieren permisos especiales y, como son propiedad de su organización, permiten a los administradores de IT crear y actualizar dinámicamente la información del usuario o incluso asignar apps y otros servicios al usuario o al dispositivo.



iPad compartido

El iPad compartido amplía el valor de un dispositivo iPad proporcionando a varios usuarios acceso al dispositivo. Cada usuario, con su propio ID de Apple administrado, puede entrar y salir mientras sus apps, contenidos y trabajo permanecen intactos. El iPad compartido está disponible tanto para organizaciones educativas como para empresas (requiere Apple School Manager o Apple Business Manager).



Apple Business Manager

Apple Business Manager es la plataforma que permite a los equipos de IT y a las empresas vincularse con una solución MDM para automatizar la implementación de dispositivos, la implementación y la compra de apps y la distribución de contenidos. Al igual que Apple School Manager, combina la potencia de la inscripción automática de dispositivos y la compra por volumen en una ubicación central.





Fases de administración durante el ciclo de vida

El entorno de administración de dispositivos Apple, conocido como marco MDM, incluye seis elementos clave durante todo el ciclo de vida de los dispositivos Apple.

MDM es el marco de administración integrado de Apple, disponible para macOS, iOS, iPadOS y tvOS, y ayuda a los administradores con estas funciones:

1 Implantación y aprovisionamiento

Poner los dispositivos en las manos de los usuarios finales.

2 Administración de la configuración

Aplicar los ajustes correctos a los dispositivos.

3 Administración de apps

Comprobar que hay las apps y el software correctos se encuentran en cada dispositivo y están actualizados.

4 Administración de inventarios

Informar del estado de cada dispositivo

5 Seguridad

Conformar la seguridad de los dispositivos a los estándares de la organización.

6 Potenciación del usuario

Permitir a los usuarios una autosuficiencia cuando necesiten recursos y servicios.

Desde la implementación inicial hasta la experiencia del usuario final, es vital entender, administrar y prestar asistencia a los dispositivos de su entorno durante todo su ciclo de vida. Así es más fácil velar por la seguridad y aprovechar al máximo el potencial de los dispositivos Apple.



1

Implementación y aprovisionamiento

Antes de configurar los dispositivos para los usuarios finales, es necesario inscribirlos en una solución de MDM para poder administrarlos. Existen diferentes métodos de inscripción, pero los dos que destacamos a continuación son los que más recomendamos a empresas y centros educativos que buscan ofrecer una experiencia ágil y agradable a los usuarios finales:

	Descripción	Experiencia de usuario	Supervisión (solo iOS)	Ideal para
Inscripción de dispositivos automática con Apple School Manager o Apple Business Manager	Inscripción automática de forma inalámbrica	El usuario recibe una caja precintada y el dispositivo se configura automáticamente al encenderlo	Sí, inalámbricamente	Enviar dispositivos a empleados que trabajan a distancia o agilizar el proceso de incorporación de usuarios. Ofrecer a los usuarios una experiencia sin intervención de IT.
Inscripción de usuarios basada en la cuenta	Inscripción manual inalámbrica a través de la app de configuración.	Los usuarios instalan el perfil MDM visitando el portal de inscripción en la app de Configuración de su dispositivo	No	Dispositivos no administrados de propiedad personal que deben inscribirse en un nuevo servidor de MDM
Inscripción iniciada por el usuario	Inscripción manual de forma inalámbrica o inalámbrica a través de una URL	El usuario visita una URL específica para configurar su dispositivo	No	Dispositivos no administrados ya en el campo o dispositivos que deben reinscribirse en un nuevo servidor de MDM
Apple Configurator (iOS y tvOS solamente)	Inscripción a través de una app de Mac que se conecta a los dispositivos a través de USB (no aplicable en el caso del Apple TV 4K)	El equipo de IT administra el proceso de configuración y entrega los dispositivos a los usuarios	Sí, con cable	Modelos compartidos y dispositivos de carritos, salas de informática



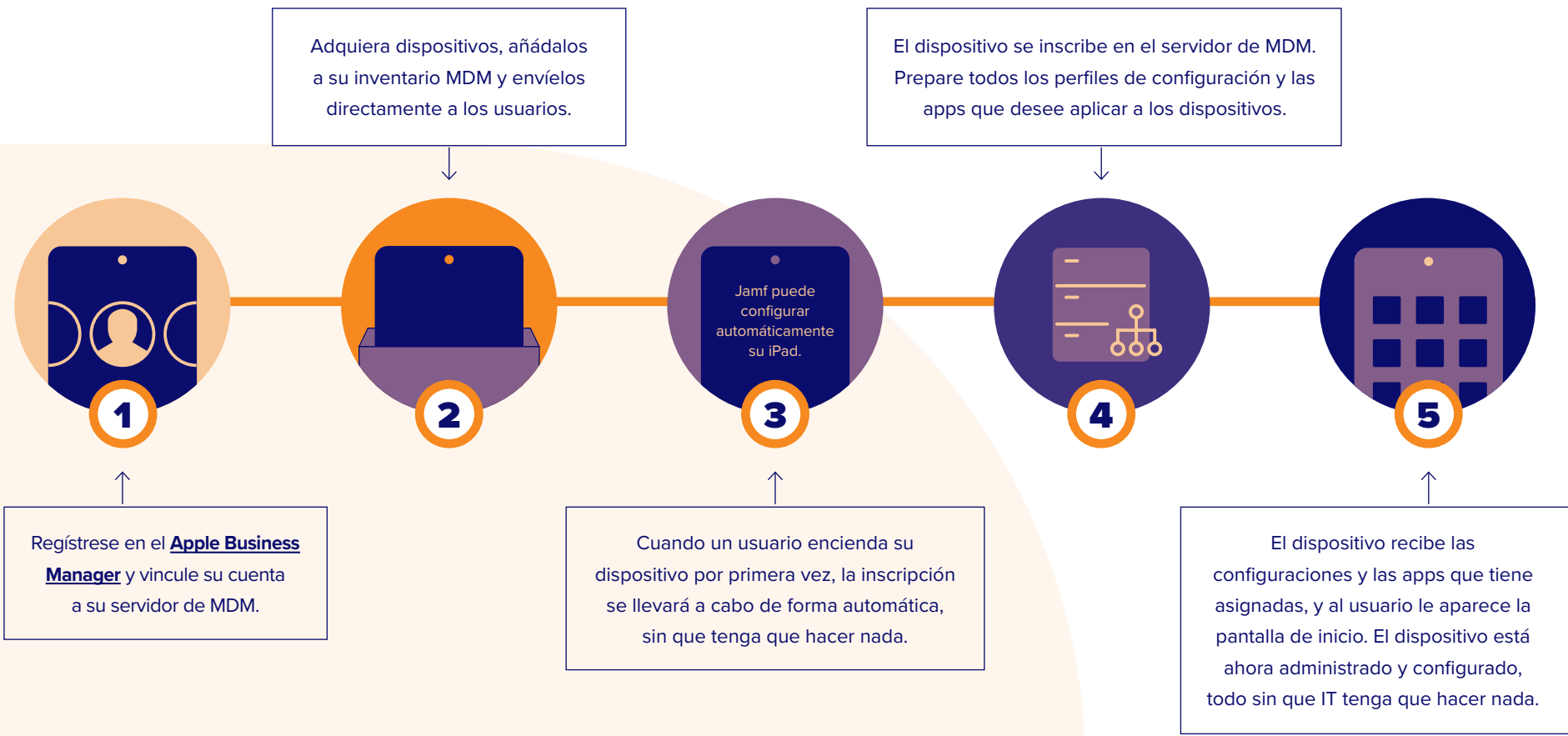
Inscripciones automatizadas de dispositivos con Apple Business Manager



Si se utiliza un proveedor de identidad en la nube, los dispositivos pueden ser aprovisionados con las aplicaciones y servicios apropiados basados en la identidad en la nube del usuario y se puede acceder a ellos con un único conjunto de credenciales de identidad en la nube.



Inscripción de dispositivos automática con Apple School Manager





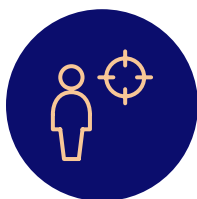
Administración de la configuración

Configurar dispositivos Apple es entrar en un mundo de infinitas posibilidades. Puede personalizar cada dispositivo concreto o un grupo de dispositivos teniendo en cuenta las necesidades de los usuarios finales.



Perfiles de configuración

Defina los ajustes aplicados en macOS, iOS, iPadOS y tvOS creando perfiles de configuración. Estos pequeños archivos XML pueden distribuirse a los dispositivos utilizando una solución administrada. Puede aplicar ajustes de redes Wi-Fi, VPN, correo y muchos otros para que los usuarios puedan conectarse inmediatamente a los recursos que necesiten.



Segmentación inteligente

Recopile datos de inventario de todos los dispositivos administrados (incluyendo los atributos específicos que usted decida) para identificar cuáles necesitan actualizaciones de software, restricciones de seguridad más estrictas u otras acciones de administración. Si su solución de administración de dispositivos se lo permite, puede crear grupos a partir de criterios de inventario y luego aplicar automáticamente tareas de administración a individuos específicos o a grupos, o bien poner a disposición de los usuarios recursos bajo demanda a través del catálogo de apps de la empresa.

¿No sabe por dónde empezar? Consulta una lista de perfiles de configuración para MDM [aquí](#) o súmate a la conversación en [Jamf Nation](#).



Políticas

Las políticas, exclusivas de la administración de clientes de macOS, van más allá de las capacidades básicas de la administración de dispositivos de los perfiles de configuración de MDM y le ayudan a instalar software e impresoras personalizadas, a administrar las cuentas de los usuarios locales y a realizar flujos de trabajo de administración avanzados. Puede especificar las tareas que desea automatizar, con qué frecuencia y cuándo debe ejecutarse, y a qué usuarios y/o dispositivos.



Scripts

Como parte de las políticas, ejecute scripts de shell en macOS utilizando las capacidades de administración de dispositivos de Apple dentro de su solución de administración de clientes. Cualquier cosa que pueda ejecutarse en Terminal desde la línea de comandos puede convertirse en un script. La posibilidad de ejecutar scripts le da mucha más flexibilidad que los perfiles de configuración estándar y abre la puerta a infinidad de opciones de administración de dispositivos.



Administración de apps

El ABC de las apps

Hoy en día todos conocemos la App Store, porque lo hemos usado en dispositivos como el iPhone, el iPad o Apple TV. Es la única vía para descargar apps en estos dispositivos. Apple revisa el código del desarrollador para garantizar su seguridad y funcionamiento. Esta es una de las razones que explican la sólida reputación de Apple en el terreno de la seguridad. En el caso de la Mac, en cambio, la App Store no es la única opción para obtener software.

Existen programas de uso muy habitual que no están en la Mac App Store, como Microsoft Office y Adobe Creative Suite, por lo que es importante tener una herramienta de administración de clientes de la Mac capaz de implementar software personalizado. Algunas herramientas de administración, como Jamf Pro, tienen la capacidad de generar un .pkg o .dmg personalizado (los tipos de archivos utilizados para instalar software en la Mac) mediante la creación de un punto de control antes y después de la instalación. Después, el paquete de software puede implementarse en las Mac administradas, todo sin necesidad de que los usuarios sean administradores.



Establezca puntos de control de las instalaciones de software



Cree un .pkg o .dmg a la medida



Envíe la instalación a través de Jamf Agent

En el caso del software que está en el App Store, podemos usar un programa de Apple para obtener las licencias y distribuir las apps entre los dispositivos sin necesidad de ID de Apple.

Los dispositivos Apple son muy populares entre los usuarios por sus herramientas de comunicación, aprendizaje y productividad nativas, pero lo que diferencia el ecosistema Apple es la enorme selección de apps disponibles en la App Store. Con una solución de administración de dispositivos para administrar la implementación de sus apps, usted se asegura de que los usuarios tengan las apps que necesitan, configuradas para su caso de uso y aseguradas para su entorno.

Tanto si su organización decide utilizar las apps integradas de Apple, una (o varias) de los millones de apps que hay en el App Store como una app creada a la medida, es vital que sus usuarios tengan todas las apps que necesiten y que puedan utilizarlas con el nivel de seguridad exigido.

Instalaciones y parches de software

Jamf Title Editor amplía las capacidades de administración de parches de Jamf Pro para dispositivos macOS con el fin de proporcionar títulos de software personalizados, anular las definiciones de parches existentes y crear definiciones de parches personalizadas. Mejor aún, los instaladores de apps son paquetes instaladores proporcionados por Jamf que agilizan la implementación de apps de terceros.

Estas son tres opciones para administrar apps en sus dispositivos.



Instalación de apps con Apple School Manager o Apple Business Manager



Coloque las apps en un catálogo de autoservicio bajo demanda con Jamf Pro (más abajo)



Instalación de apps para el Apple TV



Administración de apps

Al instalar apps de la App Store utilizando Apple Business Manager o Apple School Manager, gana seguridad y opciones de configuración adicionales para cada app (solo iOS).



Aquí puede ver las distintas opciones:



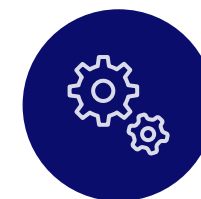
¿Qué es una app administrada?

Las apps administradas, introducidas en iOS 5, difieren de una app estándar porque aparecen marcadas como propiedad de una organización. En particular, estas apps administradas se distribuyen a través de tecnología MDM y pueden configurarse y reasignarse utilizando una solución de MDM.



Apertura de archivos administrada

La apertura de archivos administrada toma el concepto de las apps administradas un paso más allá, ya que controla el flujo de datos de una app a otra. Con MDM, las organizaciones pueden restringir cuáles son las apps que se presentan en la hoja compartida de iOS para abrir documentos. Esta modalidad permite a una administración de datos realmente nativa, sin necesidad de un contenedor.



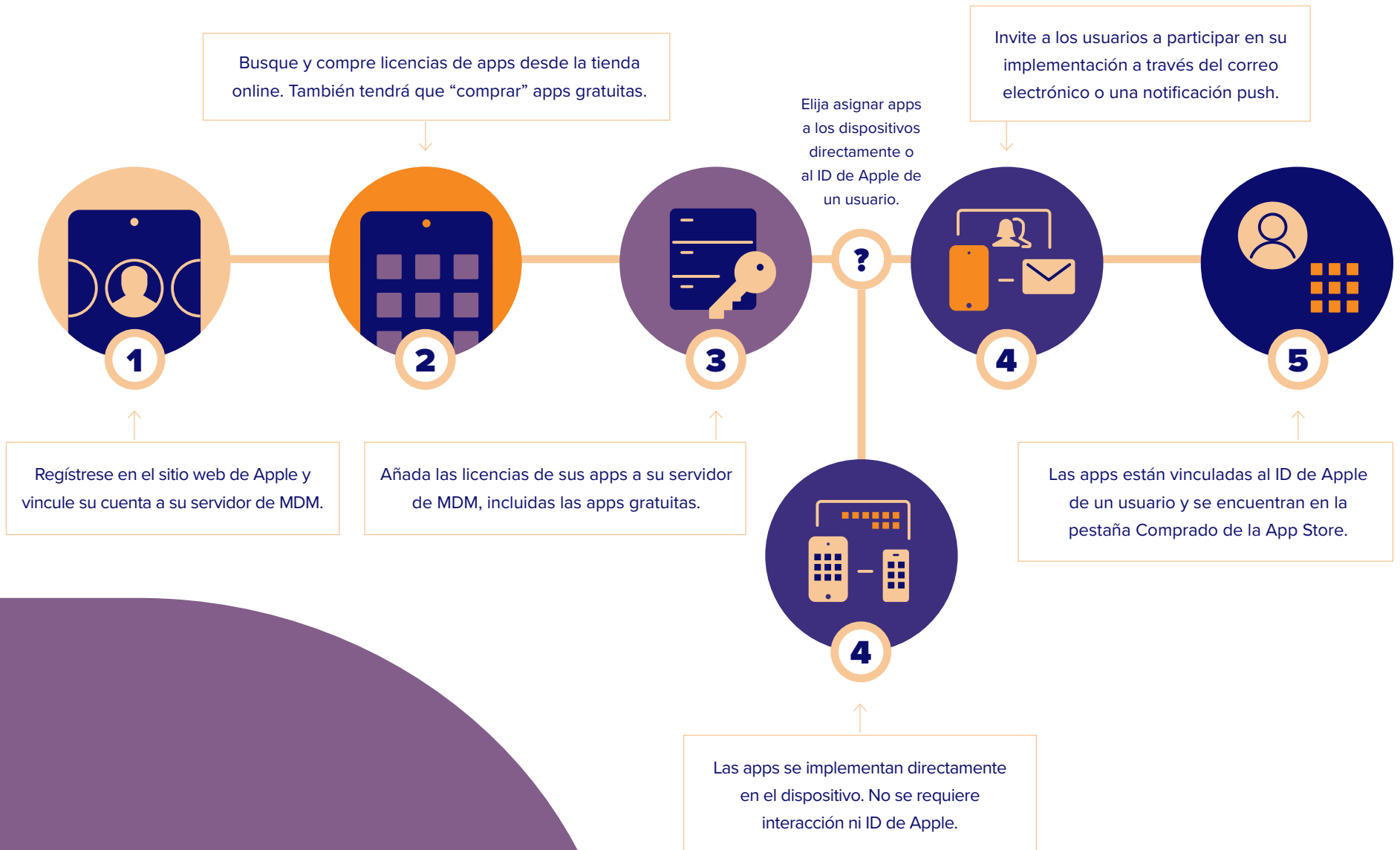
Configuraciones de apps

A veces la implementación de una app no es suficiente y le interesaría personalizar algunos ajustes antes de que llegue al usuario final. Esta es la premisa de las configuraciones de apps. Los desarrolladores de apps pueden definir qué ajustes se pueden preconfigurar mediante un servidor MDM para su app. Por ejemplo, se puede implementar la app de Box con la URL del servidor preconfigurada para que los usuarios sólo tengan que introducir su nombre de usuario y contraseña para poner en marcha la app.



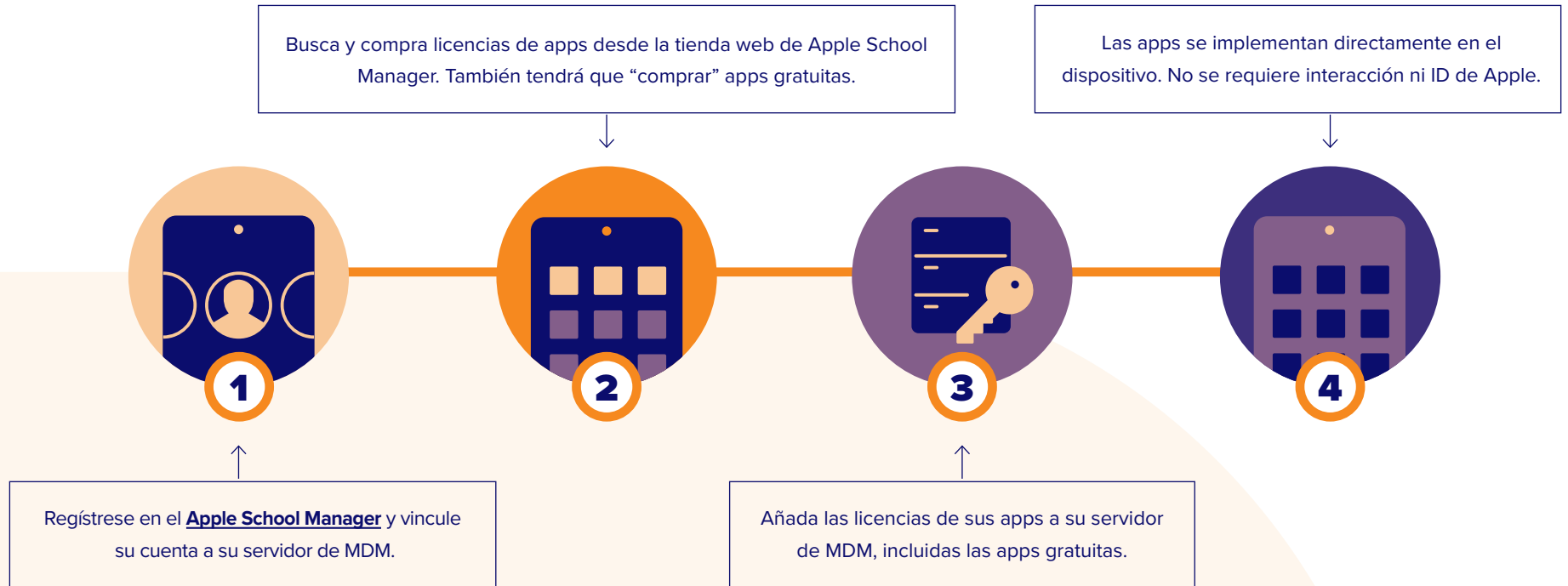
Implementar apps con Apple Business Manager para la empresa

Apple Business Manager para empresas: La posibilidad de comprar apps al por mayor y distribuirlas automáticamente.





Implantar apps con Apple School Manager para el sector educativo





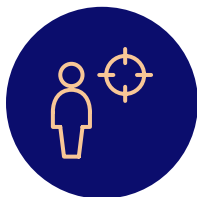
Implantar apps para el Apple TV

Apple TV es compatible con las apps de empresa (también conocidas como apps internas). Puede cargar estas apps en su servidor de administración y distribuirlos entre sus dispositivos Apple TV de forma automática y sin ID de Apple, igual que con sus dispositivos iOS. Entre las apps de empresa más populares para el Apple TV, encontramos apps de señalización digital y alertas de emergencia, entre otras.



Perfiles de configuración

Usando una solución de MDM, el equipo de TI puede definir los ajustes con perfiles de configuración de tvOS y distribuirlos entre los Apple TV. De este modo, es más fácil aplicar de forma inalámbrica datos de redes Wi-Fi, restricciones y ajustes de AirPlay. Además, es posible configurar el Modo de App Única para adaptar la experiencia con dispositivos Apple TV a cada clase o el modo Pantalla de Sala de Conferencias para agilizar los flujos de trabajo de presentaciones.



Segmentación inteligente

La posibilidad de recopilar automáticamente los datos del inventario, como los nombres de todos los dispositivos Apple TV administrados, permite al equipo de IT saber rápidamente y con precisión qué dispositivos necesitan una intervención. A partir de esta información de inventario, los responsables de IT pueden crear grupos y programar la ejecución automática de tareas de administración de dispositivos. Por ejemplo, el equipo de IT ahora puede encontrar los dispositivos Apple TV sin una configuración para AirPlay y luego implementar la configuración necesaria.



App personalizada y control de la pantalla

Cuando las empresas utilizan apps a la medida para crear una experiencia única a pantalla completa, el equipo de IT puede recurrir a su solución de MDM para implementar estas apps de forma inalámbrica. Además, con la última versión de tvOS, IT puede ahora configurar una disposición de la pantalla de inicio, mostrar/ocultar apps y también restringir los contenidos mostrados en función de la clasificación por edad.

¿Quiere conocer los secretos del Apple TV?



Consulta nuestro [e-book Administración de Apple TV para principiantes.](#)

MENU





Inventario

Las soluciones de MDM son capaces de enviar consultas a un dispositivo Apple para recopilar una gran cantidad de datos de inventario, lo que es garantía de tener siempre información actualizada para poder tomar decisiones de administración con argumentos. Los datos de inventario pueden recopilarse en distintos intervalos e incluyen el número de serie, la versión del OS y las apps instaladas, entre muchos otros.

Ejemplos de datos recopilados por una solución de MDM



Datos sobre el hardware

- Tipo de dispositivo
- Modelo del dispositivo
- Nombre del dispositivo
- Número de serie
- UDID
- Nivel de batería



Datos sobre la administración

- Estado de administración
- Estado de supervisión
- Dirección IP
- Método de inscripción
- Estado de seguridad



Datos sobre el software

- Versión de OS
- Lista de apps instaladas
- Capacidad de almacenamiento
- Espacio disponible
- Estado de la iTunes Store



Otros datos

- Perfiles instalados
- Certificados instalados
- Estado de bloqueo de la activación
- Información de compra
- Última actualización del inventario





Inventario

¿Por qué es importante el inventario?

Es imposible administrar lo que no se conoce. Los datos de inventario recopilados por su solución de MDM tienen muchas aplicaciones dentro de una empresa y le dan la información necesaria para responder preguntas tan habituales como estas:



¿Son seguros todos mis dispositivos?

¿Cuántas apps hemos implementado?

¿Qué versión de iOS, macOS y tvOS utilizan determinados dispositivos?

Algunas soluciones de administración le permiten incluso recopilar información de inventario adicional (personalizada) sobre complementos específicos de hardware y software. Por ejemplo, puede saber cuándo fue la última vez que se utilizó una utilidad de copia de seguridad de terceros o qué drivers de impresora hay instalados.

Segmentación inteligente

A partir de los datos de inventario, la segmentación inteligente le permite agrupar dinámicamente los dispositivos e implementar perfiles y restricciones de configuración a esos dispositivos. En Jamf, esto se conoce como Grupos inteligentes.

Grupos estáticos

Aplicar un perfil o política



Grupos inteligentes patentados

Buscar todas las Mac con 8 GB de RAM, con el disco duro lleno hasta el 80 % y una versión 15.1.1 o superior



Aplicar un perfil o política

Grupos estáticos contra Grupos inteligentes

Los grupos estáticos son un conjunto de dispositivos determinado, como el de una aula o un laboratorio. Usted puede aplicar una política de administración a todo el grupo.

Los grupos inteligentes, en cambio, son dinámicos y cambian en función de los datos de inventario. Esto le permitirá agrupar dispositivos e implementar perfiles de configuración, así como restricciones, a esos dispositivos automáticamente.



Seguridad y privacidad

La seguridad y la privacidad de los dispositivos y el acceso a los recursos corporativos forman parte de las grandes prioridades de cualquier organización. Para dar respuesta a estas inquietudes, Apple ha integrado numerosas prestaciones de seguridad en macOS, iPadOS, iOS y tvOS.

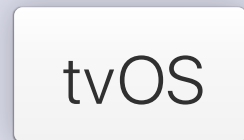
Combinadas con una solución de MDM, podrá tener la tranquilidad de saber que no solo sus dispositivos están seguros, sino que su red, información y sus apps, también.



Prestaciones de seguridad de iOS/iPadOS



Prestaciones de seguridad de macOS



Actualizaciones de software



Sistema seguro



App Store



Touch ID



Cifrado por hardware



Zona protegida (sandboxing) de app



Privacidad



Supervisión



Actualizaciones de software



Protección de la Integridad del Sistema (SIP)



Gatekeeper



App Store



Cifrado de FileVault



XProtect



Zona protegida (sandboxing) de app



Privacidad

tvOS tiene muchas de las prestaciones de seguridad que encontramos en iOS, como las actualizaciones directas de software de Apple, las apps seguras y revisadas de la App Store, la protección de los datos de las apps con el aislamiento en una zona protegida (sandboxing) y niveles más profundos de administración a través de la supervisión.

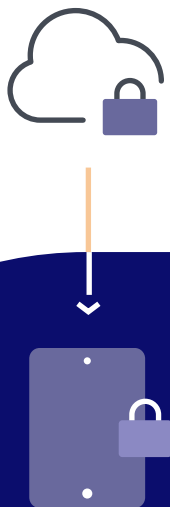
Con una solución de administración, es posible implantar los ajustes del Apple TV para automatizar la seguridad de AirPlay. Esto le permita enlazar dispositivos Apple con Apple TV, para que solo determinados dispositivos compartan sus pantallas de forma inalámbrica.



Seguridad

Unix es el fundamento de los sistemas operativos de Apple y es garantía de un núcleo extremadamente sólido. Los sistemas operativos de Apple fueron creados teniendo la seguridad como prioridad e incorporan ajustes de seguridad únicos. Estos ajustes pueden administrarse a través de una solución de MDM.

Además, al combinar los programas de implementación de Apple con una solución de MDM se pueden administrar aún más aspectos de estos ajustes en su entorno.



Programas de implementación de Apple



Administración



Características de seguridad de Apple



Sistemas operativos Apple



Fundamento de los sistemas operativos Apple

UNIX



Seguridad

Comandos de seguridad de MDM para macOS, iOS, iPadOs y tvOS

macOS



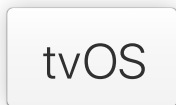
- Obligar el uso de FileVault
- Implantar la configuración del Gatekeeper
- Configurar la actualización del software
- Bloquear, borrar y reiniciar la computadora
- Eliminar apps restringidas
- Eliminar MDM

iOS/iPadOS



- Habilitar el Modo perdido
- Bloquear y borrar todos los datos de un dispositivo
- Borrado remoto
- Actualizar iOS
- Eliminar restricciones y códigos de acceso
- Eliminar MDM

tvOS



- Habilitar el Modo perdido
- Bloquear y borrar todos los datos de un dispositivo
- Borrado remoto
- Actualizar iOS
- Eliminar restricciones y códigos de acceso
- Eliminar MDM



Modo Perdido de MDM para iOS/iPadOS

Utilizando el modo Perdido de Apple con una solución de MDM, puede bloquear, localizar y recuperar dispositivos iOS robados o perdidos sin poner en riesgo la privacidad gracias a un seguimiento continuo. Cuando se activa el modo Perdido, los dispositivos iOS reciben un mensaje personalizado en la pantalla de bloqueo, se inhabilita su uso y se envía su ubicación al equipo de IT.



Acceso condicional

Para las organizaciones que utilizan Windows Azure AD y Office 365, es vital implementar una ruta de acceso condicional para los dispositivos Mac. Las mejores soluciones de MDM cuentan con integraciones para facilitar el acceso condicional.



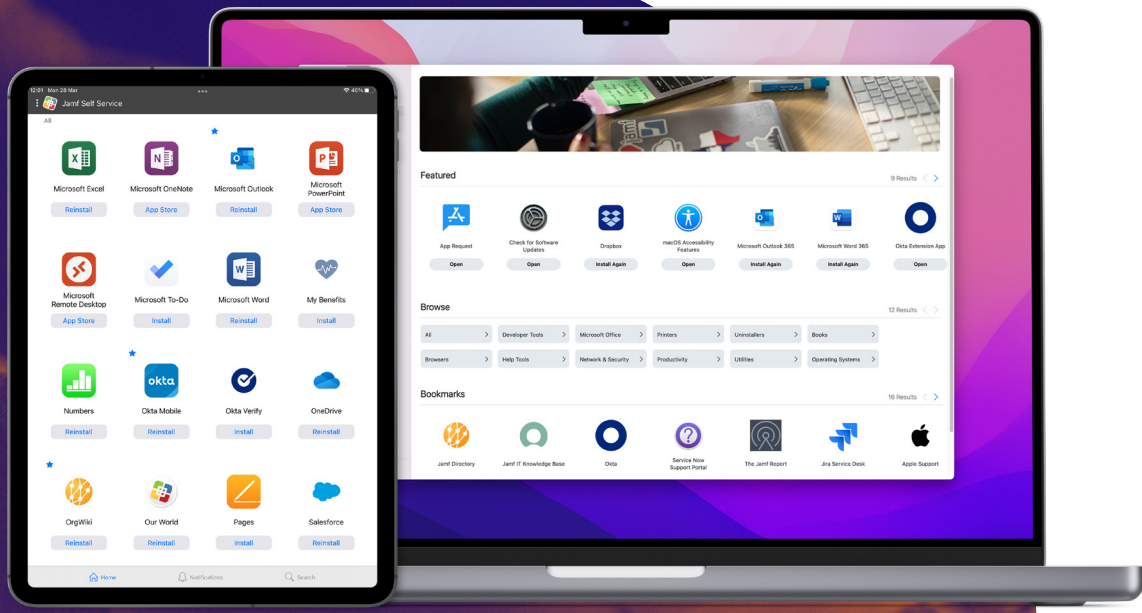
Actualizaciones de software

Lanzando cada año nuevas versiones de macOS, iOS, iPadOS y tvOS, Apple ha conseguido marcar el ritmo de la innovación. Todos los años Apple presenta nuevas y grandiosas características para los consumidores, pero también añade nuevas capas de seguridad y repara vulnerabilidades. Estas actualizaciones pueden ser de vital importancia para los dispositivos que utilizan los empleados y los estudiantes, ya que contribuyen a proteger sus datos. Su solución de administración no solo debería poder implementar las actualizaciones de Apple, sino también dar soporte a todas las nuevas funciones de administración que llegaran con ellas también.



Potenciación del usuario y adopción

Con el auge de las soluciones que ceden el control a los usuarios, como Lyft, Headspace y Duolingo, la fuerza laboral de hoy espera poder acceder a las herramientas que necesitan cuando las necesitan. Los catálogos de apps para empresas dan respuesta a las necesidades de los usuarios al darles el poder de acceder al instante a recursos, contenidos, asistencia básica y apps de confianza con un solo clic desde su dispositivo, y todo sin necesidad de enviar un ticket de asistencia al equipo de IT.



CATÁLOGO DE APPS PARA DISPOSITIVOS MÓVILES

CATÁLOGO DE APPS PARA MAC

Por ejemplo: Jamf Self Service para macOS, iOS e iPadOS ofrece un catálogo de apps propio que puede integrarse fácilmente en los recursos internos de cualquier organización o intranet corporativa.

Con los catálogos de apps para empresas, los usuarios pueden acceder a:

- Aplicaciones de la App Store, B2B, internas, así como a software de terceros
- Correo electrónico, VPN y otras configuraciones
- E-books, guías y videos
- Marcadores y atajos
- Correlación de impresoras y drivers
- Administración de tickets del servicio de asistencia y peticiones de hardware
- Restablecimiento de contraseñas e información sobre cumplimiento de normativas
- Mantenimiento básico y diagnóstico de sistemas
- Actualizaciones del sistema operativo y software
- Integración de inicio de sesión único (SSO)
- Disponible en inglés, francés, alemán, japonés y chino simplificado



Potenciación del usuario y adopción

Ventajas de los catálogos de apps y recursos bajo demanda

¿Por qué sale ganando el equipo de IT?

- Se reducen los tickets de ayuda y los costos de soporte al tiempo que se mantiene el control sobre su entorno
- Se puede instalar automáticamente un catálogo de apps como Jamf Self Service en cualquier Mac, iPad o iPhone administrado
- Se puede integrar con servicios de directorio para personalizar los contenidos en función del departamento, la función del usuario, la ubicación y otros parámetros
- Se pueden automatizar tareas de IT habituales, como el restablecimiento de contraseñas y los diagnósticos del sistema, para el soporte de nivel cero

¿Por qué salen ganando los usuarios?

- Los usuarios finales tienen un acceso instantáneo a un servicio completo de autoayuda con recursos diversificados
- Interfaz de usuario intuitiva y personalizada que toma en cuenta el idioma local y su entorno
- Marque los servicios web más utilizados, como las herramientas de RR. HH., plataformas de comunicación o recursos internos para facilitar el acceso a información importante de la compañía
- Instalación de apps autorizadas por la organización sin la ayuda del equipo de IT
- Rápida resolución de los problemas de IT más habituales, como las instalaciones de impresoras y las actualizaciones de software
- Recepción de notificaciones en tiempo real sobre los servicios disponibles y las mejoras en seguridad



Bono: Integraciones de terceros

La administración de dispositivos de Apple es solo una de las piezas de la cartera tecnológica de su organización, pero se trata de una pieza clave para su buen funcionamiento. Tanto si utiliza un sistema de tickets como ServiceNow en su servicio de asistencia como una herramienta de autenticación SSO como Okta, tu solución de administración de dispositivos Apple debe integrarse a la perfección con las herramientas de IT que estén instaladas.

Multiplique la capacidad de sus herramientas actuales y amplíe el potencial de su ecosistema impulsándose con integraciones de terceros como las de [Jamf marketplace](#). Tanto si se trata de integraciones transversales como de soluciones específicas, las integraciones de este tipo consiguen conectar los equipos de IT y los servicios, lo que permite ofrecer una experiencia integrada, segura y fluida a los usuarios finales.

Las soluciones de MDM más avanzadas deberían ofrecer la capacidad de personalizar su catálogo de apps para adaptarlo a los recursos corporativos de cada organización. Esto integra perfectamente su catálogo de apps entre las propiedades internas existentes, aumentando la familiaridad y la facilidad de uso.



Planificación de la infraestructura

El sitio donde decida alojar su entorno de administración es igual de importante que la solución de administración que elija. El alojamiento en la nube no solo permite instalar las actualizaciones a una velocidad increíble, sino que quita presión al equipo de IT, que ya no tiene que ocuparse de la administración de los servidores, la recuperación en caso de desastres y otras tareas.

Cada vez más organizaciones se desplazan a la nube

Estas son solo algunas de las razones por las que algunas empresas se se dirigen a la nube:

Ventajas del alojamiento en la nube



Suministro de servidores, seguridad en marcha y administración de actualizaciones



Administración de copias de seguridad y pruebas



Infraestructura de almacenamiento para garantizar una disponibilidad máxima



Ubicación alternativa para recuperación en caso de desastre



Administración de bases de datos, seguridad y actualizaciones



Control de servidores y equipo de respuesta



El estándar de administración de Apple en el trabajo

Apple continúa desarrollando un ecosistema interconectado, con apps y servicios compatibles en distintos dispositivos. Y el aumento de las alianzas con otras grandes empresas (IBM, Cisco, SAP, etc.), sumado al auge de los programas de elección de tecnología, no harán sino multiplicar la presencia de Mac, iPad, iPhone y Apple TV en las organizaciones.

Para sacar el máximo provecho a los dispositivos Apple y a su inversión en tecnología, usted necesita una solución de administración que esté a la altura de la intuición de Apple y que haya demostrado desde el minuto uno que tiene como máxima prioridad ayudar a los usuarios a tener éxito con los productos Apple.

Como estándar de oro en administración de dispositivos Apple y consagrado al ecosistema Apple desde 2002, Jamf es el producto de confianza elegido por las empresas y los centros educativos que quieren ofrecer una experiencia de administración uniforme en todo su ecosistema.

Ponga a prueba nuestra palabra realizando una prueba de conducción gratuita.

[Solicitar prueba](#)

O comuníquese con su distribuidor preferido de productos Apple hoy mismo.