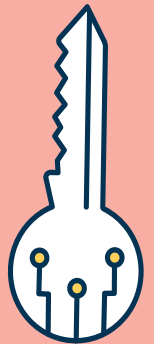
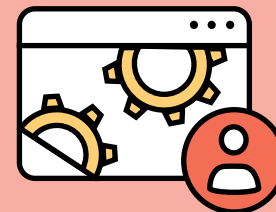




# Zero-Touch-Bereitstellung von Apple Geräten

für Einsteiger



# Intelligente, schnelle und moderne Nutzung .....

Nutzt Ihre Organisation zunehmend Apple Geräte? Arbeitet Ihre Belegschaft aus der Ferne und benötigen sie einsatzbereite Geräte? Haben Sie genug von manuellen, zeitaufwändigen Bereitstellungspraktiken? Oder sind Sie allein für die Bereitstellung aller Apple Geräte in Ihrem Unternehmen verantwortlich, und benötigen eine effizientere Methode, um dies zu tun?

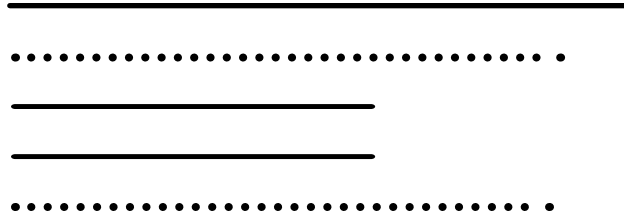
**Dann sind Sie bei uns genau richtig.**

## **In diesem E-Book behandeln wir Folgendes:**

Wir vereinfachen die Apple-Bereitstellungsterminologie und zeigen Ihnen genau, was nötig ist, um die Bereitstellungen von Mac, iPad, iPhone und Apple TV in Ihrem Unternehmen zu automatisieren.



# EIN ÜBERBLICK ÜBER DIE BEREITSTEL- LUNGSPROGRAMME VON APPLE



Apple Business Manager (ABM) und Apple School Manager (ASM) bieten wichtige Funktionen für die Umsetzung einer Strategie rund um die vollautomatische Bereitstellung.

Diese Programme helfen bei der Geräteregistrierung, indem sie die Seriennummer erkennen und das Gerät automatisch in Ihrem Mobile Device Management (MDM)-Server registrieren, sobald es ausgepackt und eingeschaltet wird. Außerdem können Sie damit App- und Buchlizenzen von Apple erwerben und diese mit Ihrer MDM-Lösung aus der Ferne bereitstellen und verwalten.

**Automatische Registrierung von Geräten:** zur Bereitstellung automatisierter Geräte Registrierung bei einem Mobile Device Management Server.

**Apps und Bücher:** zum Kauf von App-Lizenzen als Massentransaktion.

Mit beiden Programmen können Sie Geräte einrichten und Apps bereitstellen, ohne sich mit Apple IDs herumschlagen zu müssen. Apple IDs sind eindeutige Identifikatoren, anhand deren man erkennen kann, wer der Benutzer des Geräts ist. Um dies besonders einfach zu gestalten, bietet Apple nun verwaltete Apple IDs, mit denen die IT-Abteilung die vollständige Kontrolle über die Einrichtung und Verwaltung der Apple ID hat – Endbenutzer müssen somit keine eigene ID und kein eigenes Passwort mehr erstellen und sich diese merken.





## EIN ÜBERBLICK ÜBER DIE BEREITSTEL- LUNGSPROGRAMME VON APPLE

Das Beste daran: ABM und ASM sind kostenlos erhältlich; die einzige Voraussetzung ist, dass Sie Ihre Apple-Technologie von einem unterstützten Anbieter beziehen.

### **Weg mit dem Alten.**

Änderungen an Apple Business Manager und Apple School Manager brachten neue Formulierungen mit sich, die die alten ersetzen. Im Folgenden sehen Sie, welche Begriffe sich im Laufe der Jahre geändert haben:

Programm zur Geräteregistrierung (DEP) → Automatische Geräteregistrierung

Programm für Volumenlizenzen (VPP) → Apps und Bücher

DEP + VPP → Apple Business Manager (für Unternehmen)

DEP + VPP → Apple School Manager (für Schulen)

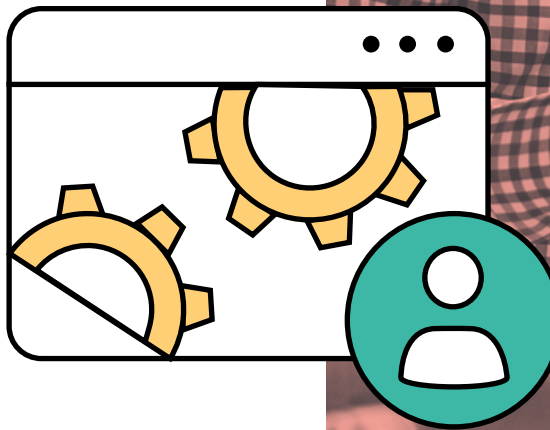
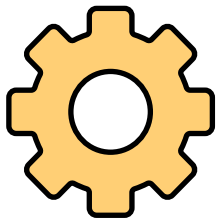


## VORTEILE VON ZERO-TOUCH- BEREITSTELLUNGEN

Nachdem wir nun die Bereitstellungsprogramme von Apple kennengelernt haben, wollen wir uns nun der Frage widmen, warum Sie eine Zero-Touch-Bereitstellungsstrategie in Ihrer Umgebung lieben werden!


Die IT hat immer viel zu tun. Das ist nichts Neues. Sie müssen sich mit eingehenden Tickets, Netzwerkproblemen, der Einrichtung von Accounts für verschiedene Dienste, Hardwareanfragen, Softwareimplementierungen und allgemeiner Hilfeanfragen durch die Benutzer befassen.

Wenn man dann noch das Auspacken, Einschalten und Konfigurieren jedes einzelnen Geräts vor der Auslieferung an die Benutzer hinzurechnet, bleibt praktisch keine Zeit mehr für irgendetwas anderes. Durch die Implementierung einer Zero-Touch-Bereitstellungsstrategie können Sie Zeit und Geld sparen, indem Sie die Benutzer in die Lage versetzen, dies selbst zu machen – ohne die Hilfe der IT-Abteilung.



# REGISTRIERUNGS- MÖGLICHKEITEN FÜR macOS

Es gibt mehrere Möglichkeiten, Geräte zu registrieren.

| <br>Für macOS  | Beschreibung   | Benutzererlebnis  | Optimal für  |
|---|--|---|--|
| <b>Automatische Zero-Touch-Anmeldung mit Apple Business Manager oder Apple School Manager</b>   | Automatische drahtlose Registrierung   | Der Benutzer erhält ein noch verpacktes Neugerät, das automatisch konfiguriert wird, wenn es zum ersten Mal eingeschaltet wird. | Schaffung eines Neugeräte-Erlebnisses für Benutzer Mit einer Zero-Touch-Bereitstellung können Sie: <ul style="list-style-type: none"><li>• Geräte an externe Mitarbeiter verteilen,</li><li>• den Einrichtungsprozess beschleunigen,</li><li>• Bildungseinrichtungen mit Mac-Programmen unterstützen</li></ul> |
| <b>Benutzerinitiierte Registrierung</b>   | Sie können sich darauf verlassen, dass Benutzer ihre eigenen Macs über eine von Ihrem MDM-Server erstellte URL registrieren. | Der Benutzer ruft eine bestimmte Internetadresse auf, um das Gerät zu konfigurieren.  | BYOD-Programme oder wenn eine automatische Zero-Touch-Registrierung nicht möglich ist  |
| <b>Netzwerkscan</b>   | Scannen Sie Ihr Netzwerk nach vorhandenen Macs und stellen Sie ein Paket für die Registrierung bereit                        | Praktisch für die IT - die Registrierung erfolgt aus der Ferne über Ihr MDM, wenn sich der Mac im selben Netzwerk befindet      | Gleichzeitige Registrierung von mehreren Macs, die sich bekanntermaßen im selben Netzwerk befinden   |
| Zero-Touch-Bereitstellungen über Apple School Manager oder Apple Business Manager sind die empfohlene Methode zur Registrierung von Macs, um Ihrer Organisation Zeit zu sparen und die Benutzererfahrung zu erhalten. |  |   |  |



## REGISTRIERUNGS- MÖGLICHKEITEN FÜR macOS

### Es gibt die Bereitstellung von Macs und dann gibt es die Bereitstellung von Macs mit Jamf Connect

Die Bereitstellung neuer Macs mit den Ressourcen, die Benutzer benötigen, basierend auf den Cloud Identity Anmeldedaten der Benutzer, macht es noch einfacher, jedem Endbenutzer ein maßgeschneidertes Benutzererlebnis zu bieten, das von Anfang an mit seiner Cloud Identity verbunden ist. Durch die Unterstützung von Cloud-Identitätsdiensten wie Okta, Microsoft Azure Active Directory, Google Cloud und Apples Anpassungsfunktion für die Registrierung bietet Jamf Connect eine verbesserte Benutzererfahrung während des Setups und die vollständigste, moderne Zero-Touch-Bereitstellung.

#### Außerdem hat es folgende Vorteile:

- Verbessertes Anmeldeerlebnis mit einem einzigen Satz von Anmeldeinformationen für den Cloud-Identitätsdienst und den Mac Ihrer Benutzer Jamf Connect dehnt dies auf Cloud Identity Anbieter aus und hält sie auf unbestimmte Zeit synchron
- Organisierte Mac Flotte für die IT - alle Mac Benutzer verwenden ihre Cloud-Identitäts- Anmeldedaten (Benutzername und Passwort) für alle ihre Geräte und Apps
- Multifaktor-Authentifizierung bei jeder Anmeldung, um sicherzustellen, dass sich die richtige Person am richtigen Rechner anmeldet

Jamf Connect

# REGISTRIERUNGS- MÖGLICHKEITEN FÜR iOS, iPadOS UND tvOS

| <br>Für iOS, iPadOS und tvOS | Beschreibung   | Benutzererlebnis  | Betreuung  | Optimal für   |
|---|--|---|--|---|
| <b>Automatische Zero-Touch-Anmeldung mit Apple Business Manager oder Apple School Manager</b>                 | Automatische drahtlose Registrierung   | Der Benutzer erhält ein noch verpacktes Neugerät, das automatisch konfiguriert wird, wenn es zum ersten Mal eingeschaltet wird. | Ja<br>(drahtlos)                                 | Schaffung eines Neugeräte-Erlebnisses für Benutzer<br>Mit Zero-Touch-Bereitstellung können Sie: <ul style="list-style-type: none"> <li>• Geräte an externe Mitarbeiter verteilen,</li> <li>• den Einrichtungsprozess beschleunigen,</li> <li>• Bildungseinrichtungen mit Mac-Programmen unterstützen</li> </ul> |
| <b>Vom Benutzer über eine URL initiiert</b><br><i>*Keine Option für tvOS</i>                                  | Sie können sich darauf verlassen, dass Benutzer ihr eigenes Gerät über eine von Ihrem MDM-Server erstellte URL registrieren. | Der Benutzer ruft eine bestimmte Internetadresse auf, um das Gerät zu konfigurieren.  | Über Apple Configurator, aber MDM ist entfernbar | Nicht verwaltete Geräte, die derzeit genutzt werden, oder Geräte, die erneut bei einem MDM-Server registriert werden müssen<br><i>*Es ist nicht garantiert, dass das Gerät übernommen wird</i>  |
| <b>Apple Configurator</b>   | Registrierung über eine Mac-App, die via USB mit den Geräten verbunden wird  | Die IT-Abteilung kümmert sich um die Einrichtung und übergibt die Geräte an die Benutzer.                                       | Ja   | Wenn Apple Business Manager oder Apple School Manager nicht in Frage kommen<br><i>*Zeitaufwendig</i><br><i>**Hinweis: Einige neuere Apple TV-Geräte haben keinen USB-Anschluss und benötigen ein Ethernet-Kabel.</i>  |

Zero-Touch-Bereitstellungen über Apple School Manager oder Apple Business Manager sind die empfohlene Methode zur Registrierung von iPads, iPhones und Apple TV-Geräten, um Ihrer Organisation Zeit zu sparen und die Benutzererfahrung zu erhalten.



## DER ZERO-TOUCH- WORKFLOW FÜR DIE REGISTRIERUNG

Bei der Zero-Touch-Bereitstellung sind drei grundlegende Schritte zu beachten: Vorbereitung, Kauf und Bereitstellung.

### Vorbereitung

1. Melden Sie sich für Apple Business Manager oder Apple School Manager an.
2. Verlinken Sie den Account mit Ihrem MDM-Server.
3. Konfigurieren Sie die Registrierungseinstellungen.

### Kauf

1. Bestellen Sie die Apple Hardware\*.
2. Weisen Sie die Geräte zur Registrierung zu.

*\*Muss direkt über Apple oder einen autorisierten Reseller erworben werden*

### Bereitstellung

1. Übergeben Sie die Geräte an die Benutzer.
2. Die Benutzer packen das Gerät aus und schalten es ein.
3. Die Geräte registrieren sich automatisch in der Verwaltung.



# MDM FÜR macOS, iOS, iPadOS UND tvOS

## Kopplung des MDM mit den Bereitstellungsprogrammen von Apple

Ihr MDM-Server kommuniziert mit den Geräten über den Apple Push Notification Service (APNs) und teilt ihnen mit, wie sie sich verhalten sollen. Dadurch wird eine ständige Verbindung zu Ihren Geräten aufrechterhalten, sodass Sie das nicht tun müssen. Befehle, Apps und Profile werden alle aus der Ferne an das Gerät gesendet.

Die MDM-Software nutzt das in den Apple-Betriebssystemen integrierte MDM-Framework. Mit Ihrer MDM-Lösung können Sie Konfigurationsprofile erstellen, die auf den verschiedenen Einstellungen basieren, die Sie bereitstellen möchten, und diese über APNs an Ihre Geräte übertragen. Konfigurationsprofile sind XML-Dateien und können innerhalb von Jamf Pro erstellt werden.



# MOBILE DEVICE MANAGEMENT (MDM) FÜR MACOS



Machen Sie mehr als eine reine Basiskontrolle für macOS. macOS ist eine robuste Plattform, die zusätzliche Funktionskontrolle erfordert, beispielsweise zum Ändern eines Benutzerkontos, zum Senden von Terminalbefehlen und zum Bereitstellen von Apps und Paketen von Drittanbietern.

Durch die Nutzung des Client-Managements können Organisationen einen Mac-Agenten oder eine Binärdatei installieren, die nach der Registrierung automatisch installiert wird und Ihnen mehr Kontrolle über Ihre verwalteten Macs gibt. Es fügt ein verstecktes Administratorkonto hinzu, das Ihnen Remote-Root-Zugriff gewährt, mit dem Sie erweiterte Richtlinien und benutzerdefinierte Skripte ausführen, benutzerdefinierte Software installieren und vieles mehr können.

Durch die Kombination des MDM Frameworks mit dem Mac-Agenten erhalten Sie die volle Kontrolle über die Konfiguration und die Verwaltung Ihrer Macs.



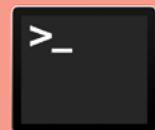
PKG/DMG  
installieren



FileVault erzwingen



Integration in die  
Cloud Identität



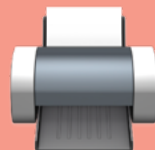
Skripte ausführen



Dock anpassen



EFI-Passwort festlegen



Drucker installieren



Accounts erstellen



Softwareaktualisierung  
festlegen



## SERVICE NACH DER BEREITSTELLUNG

Die Bereitstellung der benötigten Tools für Ihre Benutzer hört nicht mit der ersten Bereitstellung auf und sollte keinesfalls vom Ziel der vollständigen Automatisierung abweichen. Jamf Self Service ermöglicht Endbenutzern mit einem einzigen Klick sofortigen Zugriff auf Ressourcen, Inhalte und vertrauenswürdige Apps – ganz ohne Helpdesk-Tickets.

- Zugriff auf App-Store, B2B-Apps, interne Apps und Software anderer Anbieter
- E-Mail-, VPN- und sonstige Konfigurationen
- E-Books, Handbücher und Videos
- Lesezeichen und Abkürzungen
- Druckerzuordnungen und -treiber
- Helpdesk-Anfragen und Hardware-Anforderungen
- Zurücksetzen von Passwörtern und Informationen zur Konformität
- Grundlegende Wartungs- und Systemdiagnosefunktionen
- Upgrades für Software und Betriebssysteme
- Integration von Single Sign-on (SSO)

Die IT passt den Self Service an die Bedürfnisse der jeweiligen Benutzer an, und die Benutzer suchen sich genau das, was sie brauchen, und laden es schnell selbst herunter.

**Die IT kümmert sich um die Benutzer, damit diese sich auch noch lange nach der Anschaffung ihrer Geräte um sich selbst kümmern können.**







## SPEZIELL ENTWICKELTES APPLE ÖKOSYSTEM MANAGEMENT



Um das volle Potenzial dieser Bereitstellungsprogramme auszuschöpfen, benötigen Sie eine MDM-Software-Lösung, die sich mit Apple auskennt. Als führende Apple Enterprise Management Lösung ist Jamf das Produkt, auf das Unternehmen und Bildungseinrichtungen vertrauen, die eine einheitliche Verwaltungserfahrung im gesamten Ökosystem bieten möchten.

### Mit Jamf sind folgende Dinge möglich:

Zeitersparnis bei der  
Bereitstellung um

**80 %**

Zeitersparnis bei der Installation und  
dem Update von Apps um

**90 %**

Verringerung der Anzahl an  
IT-Tickets beim Helpdesk um

**15 %**

Senkung der Kosten  
für Lizenzen für  
Software-Apps um

**2 %**

Reduzierung des  
Produktivitätsverlusts der  
Endbenutzer um

**10 %**



# Automatisierte Apple-Bereitstellungen

Wenn Sie Ihre Geräte automatisch über Apple Business Manager oder Apple School Manager registrieren lassen und Jamf alle Geräteeinstellungen und App-Konfigurationen übernimmt, müssen Sie sich nicht mehr um die Bereitstellung der Geräte kümmern. So haben Sie mehr Zeit, sich auf Projekte zu konzentrieren, die Ihrem Unternehmen zugutekommen.

Entdecken Sie die Vorteile der Nutzung von Apple und Jamf für die automatisierte Bereitstellung und Verwaltung Ihrer Geräte.

**Fordern Sie eine kostenlose  
Testversion an**

oder wenden Sie sich an Ihren bevorzugten Händler für Apple Geräte, um Jamf auszuprobieren.