

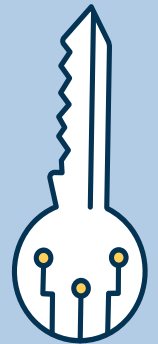
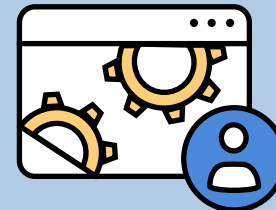
jamf

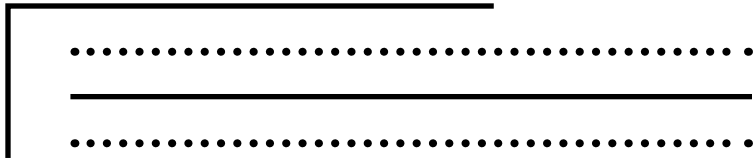


Apple TV

für
Anfänger

Verwaltung





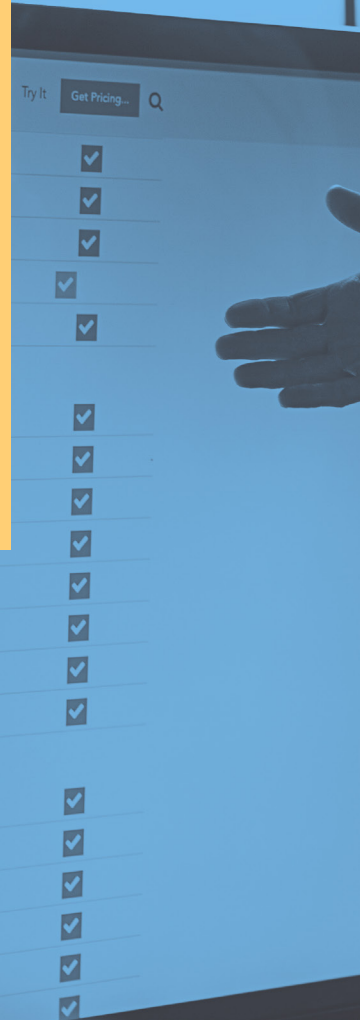
Apple TV hat sich als fester Bestandteil des Wohnzimmers etabliert. Familien verlassen sich darauf, um digitale Inhalte über mehrere Apps oder von ihren persönlichen Geräten über AirPlay zu streamen. Sein Potenzial als dedizierter und skalierbarer drahtloser Mediaplayer mit echter Zero-Touch-Registrierung macht ihn aber auch zu einem leistungsstarken Werkzeug für Unternehmen, kleine und mittlere Unternehmen (KMU) und Bildungseinrichtungen. Apple TV nutzt die vorhandene Hardware- und Netzwerk-Infrastruktur und entwickelt sich für viele Organisationen zu einem bevorzugten Medium für Messaging und Reporting.

95 % der Organisationen gaben bei einer **Umfrage** in unserer Jamf Nation Community an, dass sie Apple TV in ihrer Umgebung am Arbeitsplatz verwenden. Mit einem Drittel der Kosten und einem Sechstel der Bereitstellungszeit eines klassischen Mediaplayers verändert Apple TV die Art und Weise, wie Unternehmen, Schulen und andere Einrichtungen sowohl intern als auch extern kommunizieren.

In diesem E-Book erfahren Sie, was Apple TV einzigartig macht und wie Sie es für sich nutzen können. Dieser Leitfaden führt Anfänger in tvOS ein, das speziell für das Apple TV entwickelte Betriebssystem, und behandelt die Grundlagen der Registrierung, Bereitstellung und Verwaltung. Darüber hinaus werden einige Sicherheitsaspekte und sich entwickelnde reale Einsatzmöglichkeiten des Apple TV aufgezeigt, darunter digitale Unterschriften, Dashboards und Lehrinhalte.

Sie werden mit den folgenden Themen konfrontiert:

- **Apple TV bekommt sein eigenes Betriebssystem**
- **Einführung in die Verwaltung von Apple TV**
- **AMB-, ASM- und tvOS-Registrierungsoptionen**
- **Bereitstellung von Apple TV**
- **Geräteverwaltung nach der Registrierung**
- **Überlegungen zur Sicherheit und zum Zugang**
- **Praktische Anwendungen für Apple TV**



APPLE TV BEKOMMT SEIN EIGENES BETRIEBSSYSTEM

.....

Bei seiner Markteinführung basierte das Apple TV auf demselben iOS Betriebssystem, das auch für das iPhone und das iPad verwendet wurde. Doch als Apple 2015 die vierte Generation des Geräts veröffentlichte, stellte das Unternehmen tvOS als eigenständiges Betriebssystem vor. Während die Benutzeroberfläche von tvOS der von iOS sehr ähnlich ist, hat sich tvOS in den nachfolgenden Versionen weiter differenziert.

tvOS wurde entwickelt, um die einzigartige Funktionalität des Apple TV zu ermöglichen. Es unterstützt eine Vielzahl von Großbildformaten, verschiedene Eingabearten (einschließlich der Standard-Fernbedienung) und dynamische Anzeigen von Bildschirmschonern oder benutzerdefinierten Beschriftungen. Seine Entwicklung zu einem eigenständigen Betriebssystem hat dazu beigetragen, dass sich Apple TV vom Paradigma des persönlichen Mobilgeräts gelöst hat und effektiv als netzwerkfähiger Media-Player funktioniert.

Da tvOS-Geräte in Unternehmens- oder Schulumgebungen in der Regel für die öffentliche Darstellung von Inhalten vorgesehen sind, ist es wichtig, dass IT-Administratoren den Benutzerzugriff und die Berechtigungen kontrollieren können. tvOS wurde entwickelt, um diese Anforderungen zu erfüllen und gleichzeitig eine echte Zero-Touch-Bereitstellung zu ermöglichen: einfach das Gerät einstecken, mit dem Ethernet verbinden und schon ist das Gerät einsatzbereit. Das Apple TV eignet sich ideal als Gerät für Unternehmen und Institutionen. In den folgenden Abschnitten erfahren Sie, wie und warum Sie Apple-Programme und Jamf Lösungen nutzen können, um eine Flotte von tvOS Geräten in Ihrer Organisation einfach zu verwalten.





EINFÜHRUNG IN DIE VERWALTUNG VON APPLE TV

Für die **Verwaltung Ihrer Apple TV-Flotte** können Sie das Mobile Device Management (MDM) verwenden, das Apples Framework für die Verwaltung von tvOS sowie iOS und iPadOS darstellt. Wenn Sie tvOS Geräte für Ihre Organisation einrichten, haben Sie nicht die Möglichkeit, sie alle zusammen auf einen Tisch zu legen. Jedes Gerät wird zusammen mit seinem Display an einem separaten Standort untergebracht sein, und Sie müssen in der Lage sein, sie von einem zentralen Hub aus einzusetzen und zu verwalten.

So funktioniert MDM

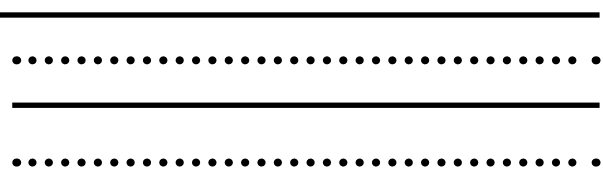
Um Apple-Geräte effektiv zu verwalten und die Vorteile des gesamten Funktionsumfangs zu nutzen, benötigen Unternehmen eine zuverlässige MDM-Lösung. Drei Kernkomponenten des MDM Frameworks, mit denen man vertraut sein sollte, sind Konfigurationsprofile, Befehle und Apps.

Konfigurationsprofile

Konfigurationsprofile definieren verschiedene Einstellungen für Ihre Apple-Geräte und teilen dem Gerät mit, wie es sich verhalten soll. Sie können verwendet werden, um die Konfiguration von Passcode-Einstellungen, Wi-Fi-Passwörtern und AirPlay-Berechtigungen zu automatisieren. Sie können auch dazu verwendet werden, Funktionen des Geräts einzuschränken, z. B. den App-Store, die Fähigkeit, ein Gerät umzubenennen oder die Apps, die im Einzel-App-Modus ausgeführt werden. Alle Profile können mit einer MDM-Lösung wie beispielsweise Jamf Pro definiert und bereitgestellt werden.



EINFÜHRUNG IN DIE VERWALTUNG VON APPLE TV

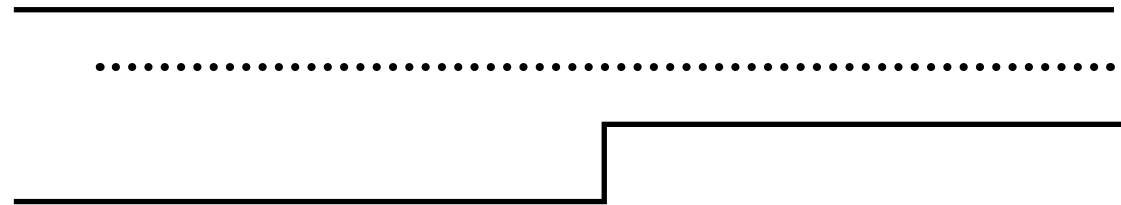


MDM-Befehle

MDM sind spezielle Befehle, die Sie an Ihre verwalteten Geräte senden können, um bestimmte Maßnahmen durchzuführen. Haben Sie die Nutzung eines Apple TV an eine bestimmte Kund*in oder einen Patienten vergeben, die/der jetzt nicht mehr da ist? Geben Sie einfach einen Fernlöschbefehl aus, um die Kontoinformationen und Einstellungen des Benutzers zu löschen und das Gerät in den Standardzustand zurückzusetzen. Möchten Sie ein Gerät ausschalten oder eine erste Fehlersuche durchführen? Durch Befehle zum Herunterfahren und Neustarten aus der Ferne ist kein physischer Zugang erforderlich. Ist es an der Zeit, ein Upgrade auf die neueste Version von tvOS durchzuführen? Senden Sie den Befehl zum Herunterladen und Installieren von Updates. Sie können alle notwendigen Befehle von Ihrem Büro aus erteilen. Wenn Sie ein Apple TV einmal angeschlossen haben, sollten Sie es nie wieder anfassen müssen.

Apps

Es gibt eine Vielzahl von Apps, die für tvOS entwickelt wurden und das Apple TV zu einem echten Arbeitstier in Ihrer Unternehmensinfrastruktur machen. Von digitalen Unterschriften und Dashboards bis hin zu Lehrvideos und Unterhaltung - diese Apps definieren die Rolle des Media Players im öffentlichen Raum neu. Im Folgenden finden Sie Beispiele für einige wichtige Apps und erfahren, wie sie bereits Innovationen in Unternehmen, Schulen und anderen Bereichen vorantreiben.

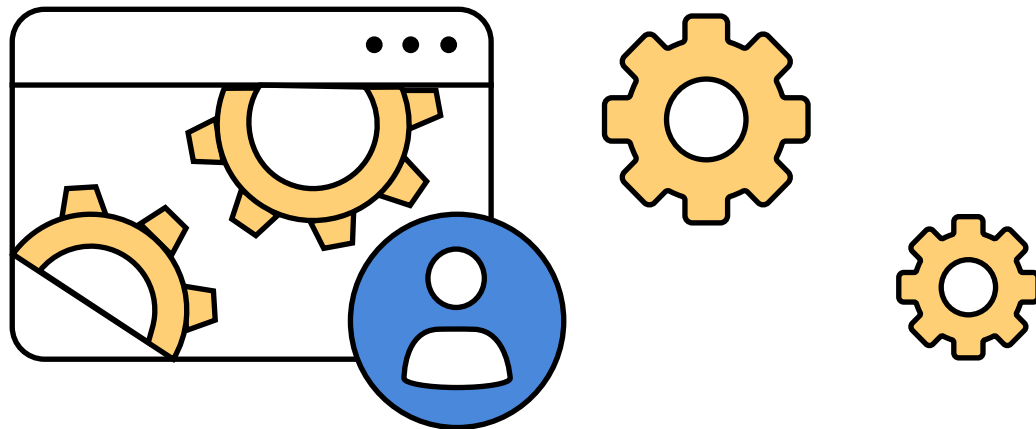


APPLE BUSINESS MANAGER, APPLE SCHOOL MANAGER UND TVOS-OPTIONEN FÜR DIE REGISTRIERUNG

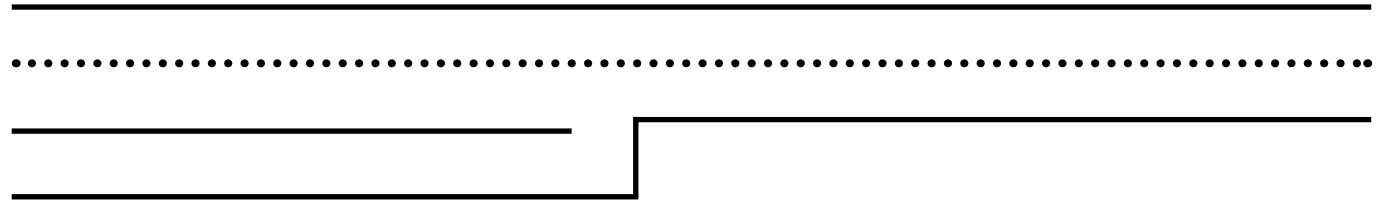
Apple Business Manager und Apple School Manager bieten wertvolle Features für die Umsetzung einer Strategie rund um die vollautomatische Bereitstellung. Diese Programme sorgen dafür, dass sich Ihr Gerät beim ersten Auspacken und Einschalten automatisch bei Ihrem MDM-Server anmeldet. Sie ermöglichen es Ihnen auch, App-Lizenzen von Apple zu erwerben und sie mit Ihrer MDM-Lösung wie Jamf aus der Ferne bereitzustellen und zu verwalten.

Das Beste daran ist, dass diese speziell für Unternehmen und Schulen entwickelten Programme kostenlos zur Verfügung stehen; die einzige Voraussetzung ist, dass Sie Ihre Apple Technologie von einem unterstützten Anbieter beziehen.

**Der Apple Business Manager und der Apple School Manager treten an die Stelle des Device Enrollment Program (DEP) und des Volume Purchase Program (VPP).*



ANMELDEMÖG- LICHKEITEN tvOS



 Für tvOS	Beschreibung	Benutzererlebnis	Betreuung	Optimal für
Automatische Zero-Touch-Anmeldung mit Apple Business Manager oder Apple School Manager	Automatische drahtlose Registrierung	Der Benutzer erhält einen eingeschweißten Karton, und das Gerät wird automatisch konfiguriert, wenn es eingeschaltet und an das Ethernet angeschlossen wird.	Ja (drahtlos)	Schaffung eines Neugeräte-Erlebnisses für Benutzer
Apple Configurator	Registrierung über eine Mac-App, die via USB mit den Geräten verbunden wird	Die IT-Abteilung kümmert sich um die Einrichtung und übergibt die Geräte an die Benutzer.	Ja	Wenn Apple Business Manager oder Apple School Manager nicht in Frage kommen <i>*Hinweis: Einige neuere Apple TV-Geräte haben keinen USB-Anschluss und benötigen ein Ethernet-Kabel.</i>

Es wird empfohlen, Apple TV-Geräte ohne Eingriffe über den Apple School Manager oder den Apple Business Manager zu registrieren, um Ihrem Unternehmen Zeit zu sparen und die Benutzerfreundlichkeit zu erhalten.



BEREITSTELLUNG VON APPLE TV

Eine Zero-Touch-Bereitstellungsstrategie ist der einfachste und effizienteste Weg für Ihre Administrator*innen, Ihre Apple TV Flotte mit den Funktionen auszustatten, die Ihre Organisation benötigt. Es ist ganz einfach, wenn Sie diese Schritte befolgen:

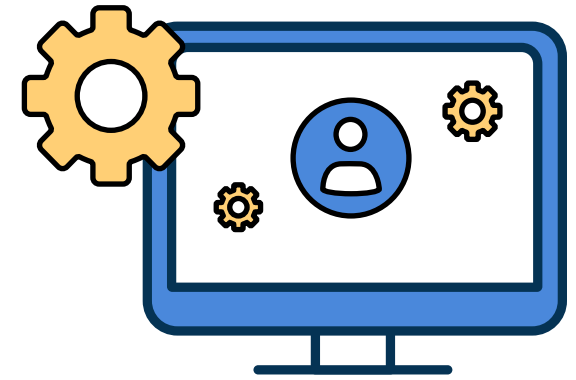
1. Melden Sie sich über den Apple School Manager oder Apple Business Manager an und fügen Sie Ihren MDM-Server zu Ihrem Portal hinzu.
2. Im Portal des Programms für die Bereitstellung finden Sie Lizenzen für Apps im Menü „Apps und Bücher“ und können diese erwerben.
3. App-Lizenzen einschließlich der Gratis-Apps zum MDM-Server hinzufügen.
4. Bereitstellen von Apps direkt auf Geräten.

Kopplung von MDM mit den Bereitstellungsprogrammen von Apple

Ihr MDM-Server kommuniziert mit den Geräten über den Apple Push Notification Service (APNs) und teilt ihnen mit, wie sie sich verhalten sollen. Dadurch wird eine ständige Verbindung zu Ihren Geräten aufrechterhalten, sodass Sie das nicht tun müssen. Befehle, Apps und Profile werden ausnahmslos drahtlos an die Geräte gesendet.

Die MDM-Software nutzt das in den Apple-Betriebssystemen integrierte MDM-Framework. Mit Ihrer MDM-Lösung können Sie Konfigurationsprofile erstellen, die auf den verschiedenen Einstellungen basieren, die Sie bereitstellen möchten, und diese über APNs an Ihre Geräte übertragen. Konfigurationsprofile können innerhalb von Jamf erstellt werden.

GERÄTEVERWALTUNG NACH DER REGISTRIERUNG



Sobald Ihre Flotte von tvOS-Geräten registriert und bereitgestellt wurde, können Sie eine Reihe von Funktionen zur Verwaltung der Geräte nutzen.

tvOS Aktualisierungen

Mit einer MDM-Lösung wie Jamf Pro ist es einfach, **neue iOS** -Aktualisierungen auf alle überwachten Geräte gleichzeitig herunterzuladen und zu installieren. Führen Sie einfach eine Suche durch, um alle Apple TV-Geräte zu identifizieren, die eine Aktualisierung benötigen, und geben Sie einen Massenaktionsbefehl aus. Wenn Sie eine bestimmte tvOS-Version installieren möchten, die nicht unbedingt die neueste ist, aber immer noch von Apple signiert ist, können Sie das problemlos tun.

Konfigurationsprofile

Mit einer MDM-Lösung können Sie Einstellungen mit tvOS Konfigurationsprofilen definieren und diese an Ihre Apple TV Flotte verteilen. Dadurch lassen sich Wi-Fi, Einschränkungen und AirPlay-Einstellungen einfacher über die Luft anwenden. tvOS-Geräte können auch in den Einzel-App-Modus versetzt werden, um das Apple TV-Erlebnis nach Klassen anzupassen, oder in den Konferenz-Display-Modus für einen intuitiven Präsentations-Workflow.

Intelligentes Targeting

Mit der Fähigkeit, automatisch Inventardetails, einschließlich Apple TV-Gerätenamen, von allen verwalteten Geräten zu erfassen, können Sie schnell und genau feststellen, welche Geräte Maßnahmen erfordern. Ausgehend von diesen Bestandsdaten kann die IT-Abteilung Zielgruppen zum Auslösen automatischer Geräteverwaltungsaufgaben erstellen. Die IT-Abteilung kann beispielsweise alle Apple TV-Geräte ohne konfigurierte AirPlay-Einstellungen ermitteln und die Konfiguration für diese Geräte bereitstellen.

Verwaltung von AirPlay:

Sie können iOS-Geräte massenhaft mit Apple TV verknüpfen und konfigurieren, sodass es einfach ist, Inhalte von persönlichen Geräten auf einem Fernsehbildschirm anzuzeigen. Dank dieser Funktionalität müssen die Geräte nicht mehr jedes Mal synchronisiert werden, und das IT-Personal muss sich nicht mehr um die Behebung von Anzeigeproblemen kümmern.

Löschen und neu starten

Mit der Möglichkeit, ein Apple TV-Gerät jederzeit und überall aus der Ferne zu löschen und neu zu starten, können Administratoren ganz einfach Probleme mit den Geräten beheben, ohne sich an den physischen Standort des Geräts begeben zu müssen. Das Löschen und erneute Anmelden von tvOS-Geräten, nachdem die Benutzer damit fertig sind, gewährleistet die Sicherheit und den Schutz von Benutzernamen, Passwörtern und anderen persönlichen Informationen, da diese vom Apple TV entfernt werden.

Unterstützung von Apps und Displays

Sie können MDM nutzen, um sowohl firmeneigene als auch App Store-Apps direkt auf Apple TV-Geräten bereitzustellen. Zusätzlich kann die IT-Abteilung das Layout des Startbildschirms festlegen, Apps ein- oder ausblenden und Medieninhalte auf der Grundlage von Altersempfehlungen einschränken.

ÜBERLEGUNGEN ZUR SICHERHEIT UND ZUM ZUGANG



Wie bereits erwähnt, verhindert die Fähigkeit, ein Apple TV mit einem einfachen Befehl zu löschen, nachdem ein Benutzer es nicht mehr benutzt, dass nachfolgende Benutzer*innen auf angemeldete Apps, den Verlauf und andere private Informationen zugreifen können. Indem Sie sicherstellen, dass jedes Gerät auf seine Standardeinstellungen zurückgesetzt wird, geben Sie den Benutzer*innen die Fähigkeit, die von Ihnen zur Verfügung gestellten Funktionen sorgenfrei zu nutzen. Anbieter*innen des Gesundheitswesens können **Jamf Healthcare Listener** sogar nutzen, um aus der Ferne Löschbefehle für elektronische Krankenakten zu ermöglichen.

In einem institutionellen Umfeld bestehen die üblichen Sicherheitsbedenken, dass böswillige Akteure auf Ihre Geräte zugreifen könnten, um Informationen zu stehlen oder Malware zu installieren. Bei tvOS Geräten, die mit großen öffentlichen Bildschirmen verbunden sind, müssen Sie sich auch Gedanken darüber machen, wer Inhalte auf Ihre Bildschirme bringen kann. Zulässiger Vandalismus – oder sogar versehentlicher Missbrauch – kann tiefgreifende negative Auswirkungen auf die Arbeitsmoral oder das Image Ihrer Marke haben. Deshalb brauchen Sie eine MDM-Lösung, die die Feinabstimmung von Benutzerprofilen und Berechtigungen erleichtert. Sie können auch Ihre Sicherheitseinstellungen in Bezug auf AirPlay anpassen, einschließlich der Festlegung von Passwörtern, um bestimmten Apple TV-Geräten die automatische Freigabe von verbundenen iPads zu ermöglichen.

Mit den Lösungen von Jamf können Sie und Ihre IT-Mitarbeiter die Berechtigungen für Benutzer*innen, zugehörige Geräte und Apps so handhaben, dass der Datenschutz Ihrer Benutzer*innen und der Ruf Ihrer Organisation gewahrt bleiben. Ein verteiltes Netzwerk mit potenziell unbeaufsichtigten Medienabspielgeräten kann zwar erhebliche Sicherheitsprobleme aufwerfen, aber Sie verfügen über alle erforderlichen Tools, um sicherzustellen, dass jeder Benutzer*innen über die entsprechende Zugriffsstufe verfügt – oder eben nicht.

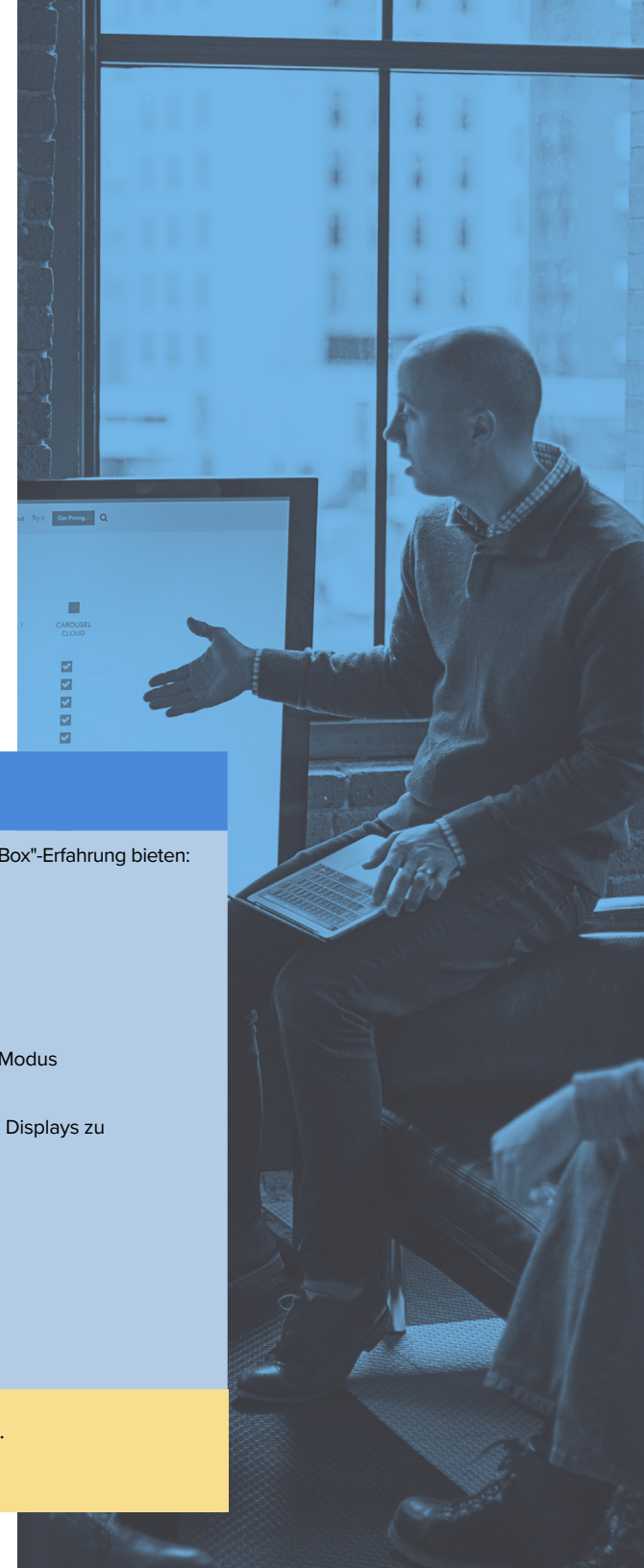


PRAKTISCHE ANWENDUNGEN FÜR APPLE TV

Wo würden Sie also ein Apple TV aufstellen, und wofür würden Sie es verwenden? Die gute Nachricht ist, dass Sie nur ein Fernsehgerät oder ein anderes digitales Display, eine Stromquelle und eine Wi-Fi-Verbindung benötigen; es ist der ideale Media Player für die Integration in Ihre bestehende Hardware und Infrastruktur. Im Folgenden finden Sie einige Beispiele dafür, wie Apple TV die Arbeitswelt, die Schule, das Hotel- und Gaststättengewerbe und das Gesundheitswesen in der realen Welt revolutioniert.

Vom Pausenraum bis zur Fabrikhalle

Digital Signage verändert die Art und Weise, wie Organisationen **wichtige Botschaften** an Mitarbeiter*innen, Kund*innen und andere vermitteln. Von Lageplänen über Sicherheitsvorschriften bis hin zu inspirierenden Gedanken - Sie können Ihre zahlreichen TV-Bildschirme als Leinwand nutzen, um genau das zu sagen, was Sie gerade wollen. **Carousel Digital Signage**, **Ditto** und **andere** bieten Beschilderungslösungen, die mit den Jamf-Angeboten kombiniert werden können, um Ihre kreative Kontrolle zu verbessern.



Carousel Digital Signage	Carousel + Jamf
<p>Carousel Digital Signage ist ein führender Entwickler, der zeigt, was Apple TV für Unternehmen, die Digital Signage einsetzen, leisten kann. Ob es darum geht, Mitarbeiter auf dem Laufenden zu halten, einen Raum für die Zusammenarbeit zu schaffen oder Räumen einen frischen, eleganten Look zu verleihen - Unternehmen nutzen Carousel, um die Aufmerksamkeit ihrer Mitarbeiter zu wecken und sie in eine ansprechende, digitale Kommunikation einzubinden.</p> <p>Als Ergebnis einer langen und fruchtbaren Zusammenarbeit mit Jamf und Apple erlaubt Carousel Ihnen, das Potenzial des Apple TV als Mittel zur Kommunikation mit Ihrer Institution und der Welt vollständig zu entriegeln.</p>	<p>Mit der Zero-Touch-Bereitstellung können Sie den Benutzer*innen eine "Out-of-Box"-Erfahrung bieten:</p> <ul style="list-style-type: none">Zero-Touch-Registrierung jedes Geräts in Jamf: In Sekundenschnelle zur Beschilderung geschrumpftAutomatisierte Bereitstellung der Carousel-App: Keine Apple-ID erforderlichSicherheitskontrollen über Apple TV: Deaktivieren Sie Fernbedienungen und sperren Sie das Gerät im Einzel-App-ModusErweiterte AirPlay-Berechtigungen: Erlauben Sie nur bestimmten Personen die Möglichkeit, AirPlay auf bestimmte Displays zu übertragenEchtzeitdaten sind immer sichtbar: Zeigen Sie Geschäftsdatenanalysen auf all Ihren Displays anErweiterte Sicherheit und Alarmierung: Integrieren Sie Ihr CAP-basiertes Alarmsystem in Carousel und Apple TVtvOS- und Carousel-App-Verwaltung: Aktualisieren Sie Ihre Digital Signage-Bereitstellung ganz einfach

Mit Jamf und Carousel Digital Signage muss ein Benutzer innen nur die Apple TV-Box öffnen, sie einstecken und loslegen. Das war's. Erfahren Sie **mehr** darüber, wie unsere Partnerschaft Ihre Display-Ziele verwirklichen kann.



PRAKTISCHE ANWENDUNGEN FÜR APPLE TV

BoardroomsApps

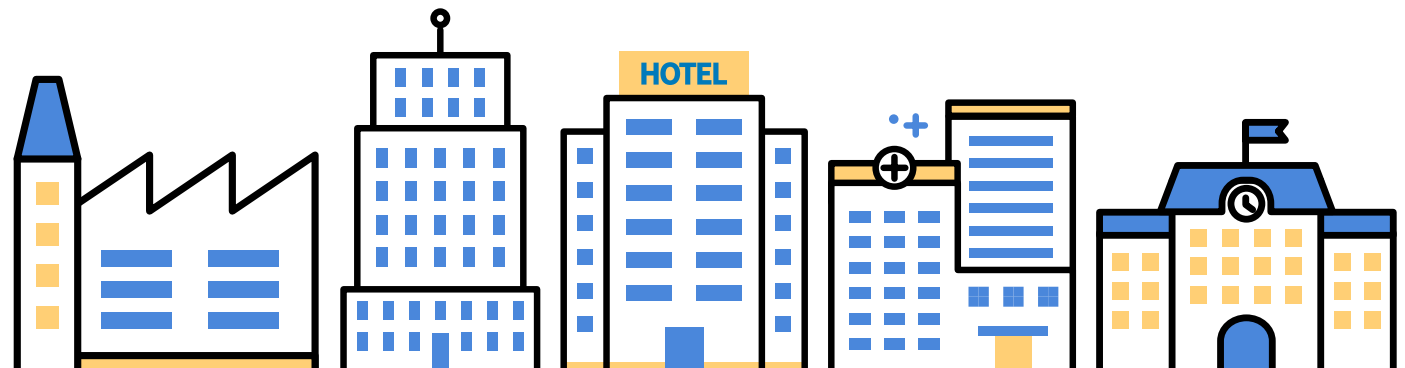
Wie **Numerics** und **Splunk TV** ermöglichen schöne, informative Dashboards, mit denen Ihr Team über KPIs und andere datengesteuerte Erkenntnisse auf dem Laufenden gehalten werden kann. Immer mehr Führungskräfte in Unternehmen entdecken die Vorteile einer Präsentation dieser Informationen, die zu härterer Arbeit motiviert und zu innovativen Gesprächen anregt.

Hotelzimmer

Monscierge for Apple TV und **Glyde TV** sind zwei Lösungen, die Hotelgästen Unterhaltung im Zimmer bieten, altersgerechte Inhalte bereitstellen und den Benutzer innen den Zugriff auf ihre persönlichen Accounts für Streaming-Dienste erlauben. Die Gäste können sich auch über die Annehmlichkeiten des Hotels und die Möglichkeiten des Zimmerservice informieren. Und Jamf macht es einfach, das Apple TV aus der Ferne zu löschen, wenn ein Gast das Zimmer verlässt, um sicherzustellen, dass das Zimmer für den nächsten Bewohner bereit ist.

Krankenhauszimmer

Wie in Hotels können **Krankenhäuser** ihren Patienten mit Apple TV Geräten Unterhaltung im Zimmer bieten und so den Heilungsprozess durch Ablenkungstherapie fördern. Gesundheitsdienstleister innen können auch detaillierte Behandlungs- und Therapieanweisungen geben, indem sie Videoinhalte von ihren persönlichen Geräten mit AirPlay übertragen. Die **Jamf Healthcare Listener** Integration erlaubt es Administrator innen, automatisch MDM-Befehle aus der Ferne auszulösen, wie z.B. die Fernlöschung von tvOS Geräten in Patientenzimmern.



PRAKTISCHE ANWENDUNGEN FÜR APPLE TV

Classrooms

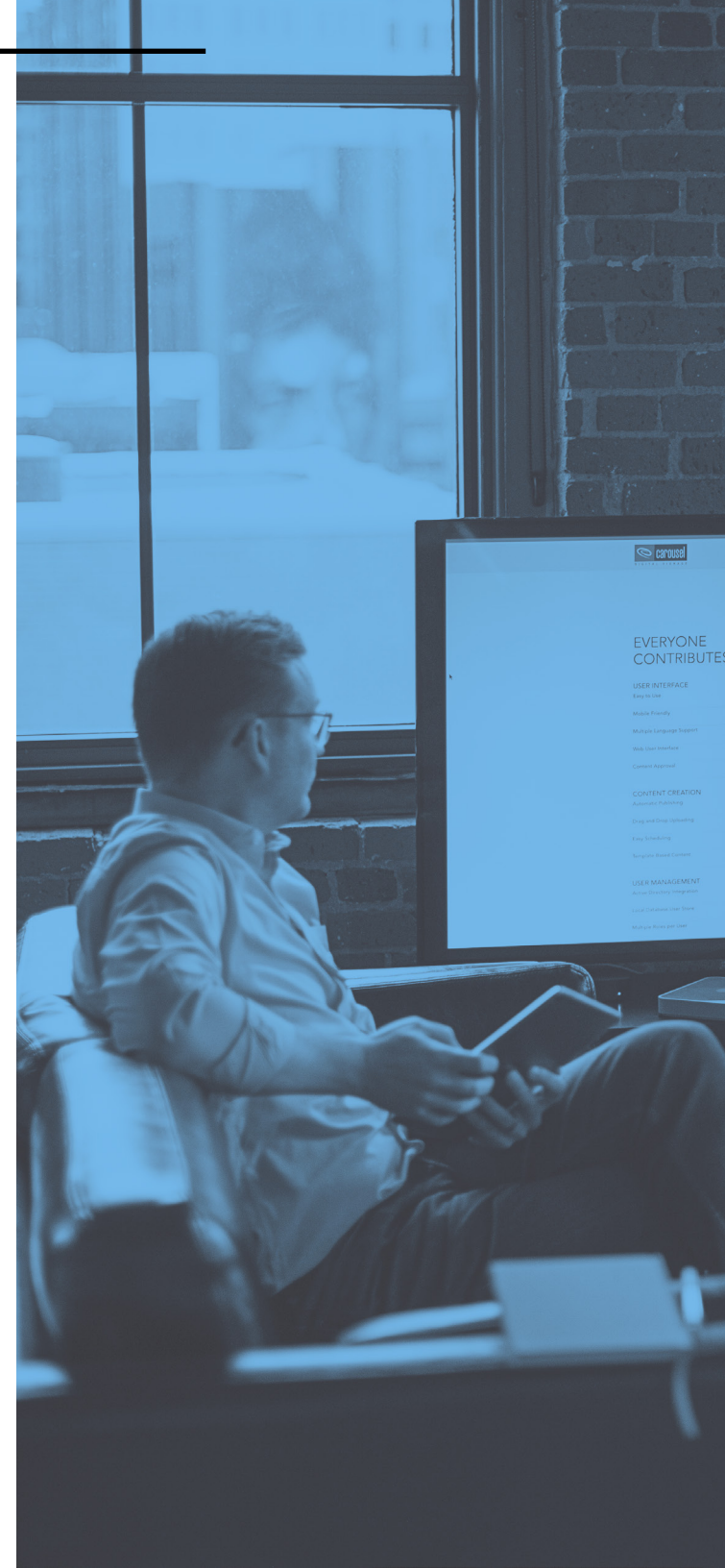
Sowohl im Classroom der **Schulen** als auch im **Hochschulbereich** können Pädagog*innen Apple TV als Ersatz für teure und wartungsintensive Projektoren verwenden, um digitale Dias und Dokumente zu zeigen, ohne an eine Tafel im vorderen Teil des Raums gebunden zu sein. Lehrkräfte und Schüler-innen können AirPlay-Präsentationen von Macs, iPads, iPhones oder sogar von Nicht-Apple Geräten abspielen. Es ist einfach, Studenten die Zusammenarbeit in Echtzeit zu ermöglichen und die Konversation mit Funktionen für Videokonferenzen zu erweitern. Apple TV ist jetzt die beste Option für ein All-in-One-Classroom-Tool!

Die Möglichkeiten von Apple TV für Ihre Organisation sind wirklich unbegrenzt, egal ob es sich um ein einzelnes Gerät oder eine umfangreiche Flotte handelt. Schließen Sie ihn einfach an einen Fernsehbildschirm an, und schon können Sie mit dem Verfahren der Umwandlung beginnen.

AirPlay-Unterbrechung mit Jamf + Carousel

Eine der großartigen Funktionen von Apple TV ist, dass jedes Gerät individuell genutzt werden kann, bis zu dem Punkt, an dem Sie wichtige Nachrichten in Ihrer gesamten Flotte anzeigen müssen. Jamf und Carousel Digital Signage machen es einfach, AirPlay-Sitzungen zu unterbrechen und sie sofort mit Ihren vorrangigen Inhalten zu überlagern. Ganz gleich, ob ein Student eine Präsentation hält, ein Patient Lehrvideos anschaut oder einer Ihrer Mitarbeiter eine persönliche Wiedergabeliste für die Hintergrundmusik streamt - Sie müssen nicht zulassen, dass dies Notfall-Updates wie Wetterwarnungen oder andere Sicherheitsbenachrichtigungen behindert.

Erfahren Sie mehr.



Jamf Lösungen, die auf Ihre ... Bedürfnisse zugeschnitten sind

Unabhängig davon, welche Art von Organisation Sie vertreten, Jamf hat eine Lösung für Sie. Jamf ist der Standard im Apple Enterprise Management und kann auf eine lange Erfahrung mit Apple Produkten und Same Day Support für neue tvOS-Updates verweisen. Die Jamf Plattform bietet eine breite Palette von Lösungen, darunter leistungsstarke Sicherheitslösungen, und wird durch Integrationen mit zahlreichen Apps von Dritten erweitert. Wir sind bereit, Ihnen dabei zu helfen, Ihre Einrichtung mit der Leistung von Apple TV zu revolutionieren.

[Testversion anfordern](#)

Unternehmen

Jamf Pro ist die vertrauenswürdige MDM-Lösung für Unternehmen und bietet umfassende Schulungen für IT-Administrator*innen sowie einen engagierten Kundensupport. Führen Sie die Zero-Touch-Bereitstellung und alle Verwaltungsaufgaben durch, ohne Zeit zu verschwenden. Jamf Pro erlaubt es Ihnen, Ihre Geräte strategisch in Gruppen zu organisieren, sodass jeder die richtigen Geräte zur Verfügung hat – keine Notwendigkeit für Einheitsmaßnahmen.

Erfahren Sie mehr.

SMB

Kunden kleiner und mittlerer Unternehmen müssen oft in der Lage sein, ihre Apple-Geräte zu verwalten, ohne ein großes IT-Team einzustellen und zu schulen. Deshalb bietet Jamf Now die MDM-Fähigkeiten, die Sie benötigen, ohne die komplizierten Funktionen, die Sie nicht benötigen. Diese Lösung ist leicht verständlich und benutzerfreundlich, aber leistungsfähig genug, um Ihr Unternehmen schnell auf Vordermann zu bringen.

Mehr erfahren

Bildungswesen

Sowohl für den Schul- als auch für den höheren Bildungsbereich bietet Jamf School Funktionen, die auf den Classroom zugeschnitten sind. Setzen Sie Altersbeschränkungen durch, behalten Sie den Überblick über den Bestand, verwalten Sie gemeinsam genutzte Geräte und passen Sie die Inhalte an die Bedürfnisse der einzelnen Lehrer oder Schüler an. Jamf School ist mit drei speziellen Apps für Lehrer, Schüler und Eltern gekoppelt, so dass jeder Benutzer seine Aufgabe mit den richtigen Tools erfüllen kann.

Erfahren Sie mehr.